

法 國 13 天

depuis 1992

NCE/CDG

1 st	台北  杜拜 Dubai
2 nd	杜拜  Nice - 坎城 Cannes
3 rd	坎城 - 尼斯 - 蒙地卡羅 Monte Carlo - 坎城
4 th	坎城 - 普羅旺斯艾克斯 Aix-en-Provence
5 th	普羅旺斯艾克斯 - 胡西庸村 - 住宿所在如卡村 Joucas
6 th	茹卡村 - 戈爾代村 Gordes - 沃克呂瑟泉 Fontaine de Vaucluse - 亞威農 Avignon
7 th	亞威農 - 雷伯村 Les Baux-de-Provence - 亞耳 Arles - 古羅馬水道橋 - 蒙佩利埃 Montpellier
8 th	蒙佩利埃 - 卡爾卡松 Carcassonne - 波爾多 Bordeaux
9 th	波爾多 - 巴黎 Paris
10 th	巴黎
11 th	巴黎
12 th	巴黎  杜拜
13 th	杜拜  台北

☆表示入內參觀

★表示已含門票入內參觀

◎表示行車遊覽

◇表示徒步遊覽

附註：本行程若因班機延誤或連日會議期或不可預知之因素，本公司有權依實際狀況，修正部分行程與住宿地點與旅館。



104 台北市南京東路三段 189 號 5 樓
 5F, No. 189 NanJing E. Rd., Sec 3, Taipei, Taiwan, R.O.C.
 TEL: +886-(0)2-2719 5111 FAX: +886-(0)2-2545 8448
www.royaljetway.com.tw

法 國 13 天

depuis 1992

NCE/CDG

班機號碼	行 程		起飛時間	抵達時間	飛行時數	機型
EK-367	TPE-DXB	台北-杜拜	23:35	04:20+1 天	08:45	A380
EK-077	DXB-NCE	杜拜-尼斯	08:45	13:40	06:55	A380
EK-074	CDG-DXB	巴黎-杜拜	14:25	00:15+1	06:50	A380
EK-366	DXB-TPE	杜拜-台北	03:40	16:15	08:35	A380

01 台北 → 杜拜 (或其他轉機點)

今晚搭機飛往歐洲、經典行程即將開始、夜裡就在機上度過了！

02 杜拜 (或其他轉機點) → 尼斯 _約 23KM(車行約 0.5 小時)_安提貝_約 12KM(車行約 0.5 小時)_坎城

闔上眼，是否隱約聽見蔚藍海岸的風吹聲、在陽光下呼嘯，而蔚藍海岸的名聲、早就讓人癡迷，曾吸引許多現代藝術家在此孕育創作！

今天上午飛抵蔚藍海岸國際機場後，巴士開往坎城：

安提貝：位於海邊畢卡索昔日常作客的格林瑪迪別墅；今為★畢卡索博物館。【如遇周一休館則延至明日】

坎城 Cannes：可謂「頹廢之城」；亮眼的◇坎城灣美景、年年 5 月眾星雲集的◇影展大廳、令人陷入迷惘的◇商店街！



法國 13 天

depuis 1992

NCE/CDG

美味鑑賞：機上提供的早餐

午餐，機上

晚餐，我們在旅館裡用餐。

旅店風情：5* JW Marriott Cannes 或 5* Carlton Cannes A Regent Hotel

03 坎城_約 34KM(車行約 0.9 小時)_尼斯_約 21KM(車行約 0.7 小時)摩納哥蒙地卡羅_約 56KM(車行約 1.2 小時)坎城

於蔚藍海岸、親見法國喜悅的美！

尼斯 Nice：海邊曬太陽；還是去★瑪諦斯博物館【如遇周二休館則改昨日】沾沾文藝氣息。

摩納哥 Monaco：◇皇宮和◇舊城區、大賭場，都要去拍照留念、到此一遊！



美味鑑賞：旅館的自助早餐

午餐，義大利海鮮料理

晚餐，請您自理喔！

旅店風情：仍宿昨夜旅館

☆表示入內參觀

★表示已含門票入內參觀

◎表示行車遊覽

◇表示徒步遊覽

附註：本行程若因班機變更或連日會議期或不可控因素，本公司有權依實際狀況，修正部分行程與住宿地點和旅館。



104 台北市南京東路三段 189 號 5 樓
5F, No. 189 NanJing E. Rd., Sec 3, Taipei, Taiwan, R.O.C.
TEL: +886-(0)2-2719 5111 FAX: +886-(0)2-2545 8448
www.royaljetway.com.tw

法國 13 天

depuis 1992

NCE/CDG

04 坎城_約 153KM(車行約 1 小時 45 分)普羅旺斯艾克斯 Aix-en-Provence

坎城 Cannes : 造訪畢卡索晚年尋求寧靜生活的小村**慕然 Mougins**

普羅旺斯艾克斯 Aix-en-Provence : 停留塞尚臨 摹聖維多山的◊繪畫處及熱鬧的◊米哈波大道。逛逛城內的徒步街、市集，味道很南法、梧桐樹下的「光影」更是南法的經典「印象」，再拜訪郊外★塞尚的磨坊。



美味鑑賞：旅館的自助早餐

午餐 普羅旺斯精緻料理

晚餐 旅館的**米其林 1 星級** 精緻料理

旅店風情：5* [Les Lodges Sainte Victoire](#)

05 普羅旺斯艾克斯__約 15KM(行車約 0.5 小時) 拉克里德村__約 50KM(行車約 45 分)__

胡西庸村__5.6KM(車行約 15 分)住宿所在如卡村 Joucas

胡西庸村 Roussillon : ★巨人腳印和徒步◊村子內每個美麗角落。法國官方評鑑美村。

拉克里德村 La Cride : ★拉寇斯特莊園；視覺革命藝術造景的普羅旺斯葡萄莊園

☆表示入內參觀

★表示已含門票入內參觀

◎表示行車遊覽

◊表示徒步遊覽

附註：本行程若因班機延誤或遇異常會議期或不可控因素，本公司有權依實際狀況，修正部分行程與住宿地點與旅館。



104 台北市南京東路三段 189 號 5 樓
5F, No. 189 NanJing E. Rd., Sec 3, Taipei, Taiwan, R.O.C.
TEL: +886-(0)2-2719 5111 FAX: +886-(0)2-2545 8448
www.royaljetway.com.tw

法國 13 天

depuis 1992

NCE/CDG



美味鑑賞：旅館的自助早餐

午餐 古城內的精緻餐廳

晚餐 旅館的**米其林 1 星級**  精緻料理

旅店風情： 5* [Hotel Le Phebus&Spa](#) 或鄰近 5* [Le Mas des Herbes Blanches](#)

百合花餐廳旅館 (羅萊夏朵)  ,

普羅旺斯的美食、令人不得不讚嘆：原本質樸鄉村、卻因大地富饒、風光明媚，來此隱居養老的文人雅士、達官貴人絡繹不絕，普羅旺斯於是成為歐洲老饕口耳相傳的美食度假寶地！**味覺層次變化、香料運用多、重視「視覺」、「創意」！**

06 茹卡村_約 6.5KM(車行約 15 分)_戈爾代村 **Gordes**_約 18KM(車行約 0.5 小時)_沃克呂瑟泉 **Fontaine de Vaucluse** _約 38KM(車行約 1.1 小時)_ 亞威農 **Avignon**

戈爾代村 Gordes：文學家筆下之山居普羅旺斯◇古村

沃克呂瑟泉 Fontaine de Vaucluse：幽幽◇地下泉出口形成小橋流水及水車磨坊的寧靜小鎮

亞威農 Avignon：1309-1377 年曾有 7 位羅馬教皇移居亞威農城，城裡著名的◇教皇城和廣場美景、以及斷橋和隆河兩岸風光，都是鏡頭的焦點！

☆表示入內參觀

★表示已含門票入內參觀

◎表示行車遊覽

◇表示徒步遊覽

5

附註：本行程若因班機延誤或遇突發事件會議期或不可控因素，本公司有權依實際狀況，修正部分行程與住宿地點與旅館。



104 台北市南京東路三段 189 號 5 樓
5F, No. 189 NanJing E. Rd., Sec 3, Taipei, Taiwan, R.O.C.
TEL: +886-(0)2-2719 5111 FAX: +886-(0)2-2545 8448
www.royaljetway.com.tw

法國 13 天

depuis 1992

NCE/CDG



美味鑑賞：旅館的自助早餐

午餐，在氣氛極佳的普羅旺斯精美風情餐館裡享用！

晚餐，請您自理喔！

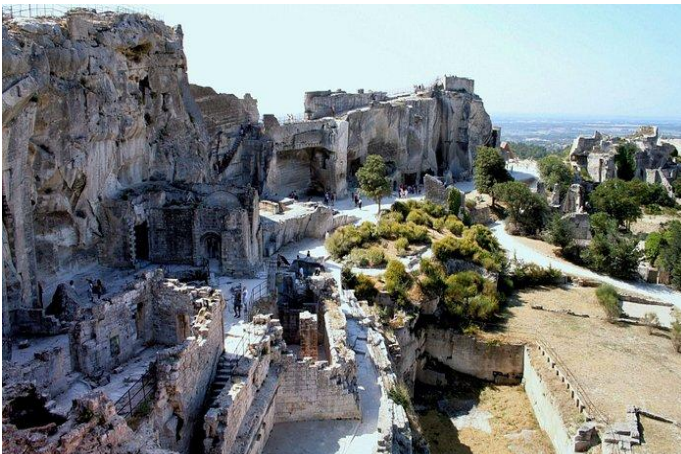
旅店風情：5* [Hôtel d 'Europe Avignon](#) 或同級

07 亞威農_約 81KM(車行約 1.4 小時)_雷伯村_約 19KM(車行約 0.5 小時)_亞耳_約 37KM(車行約 0.8 小時)_古羅馬水道橋_(約 34 或 80KM)_尼姆 Nîme 或蒙佩利埃 Montpellier

雷伯村 Les Baux-de-Provence：世界唯一★光影藝術採石場並徒步村內和★鬼城。

亞耳 Arles：幾處◇梵谷作過畫的地點、◇古羅馬競技場，瀏覽城裡古味十足的街景。

加賀水道橋 Pont du Gard：◇古羅馬水道橋、壯觀的令人驚訝！



法國 13 天

depuis 1992

NCE/CDG

美味鑑賞：旅館的自助早餐

午餐在環境佳的普羅旺斯餐廳

晚餐·旅館內

旅店風情：尼姆 4* [Margaret Hôtel Chouleur](#)

蒙佩利埃 5* [Hotel Richer De Belleval](#)

08 尼姆或蒙佩利埃_約 198 或 152KM 卡爾卡松 Carcassonne_搭乘 IC 頭等艙(行駛約 3 小時 08 分)_波爾多 Bordeaux

卡爾卡松最著名的景點是其壯麗的中世紀城堡——**卡爾卡松城堡 (Cité de Carcassonne)**，它被完整地保留並重建，是世界上最著名的城堡之一。城堡的特點包括：◇**雙層城牆**：卡爾卡松的城牆由兩層堅固的防禦牆和多座塔樓組成，使其在當時的攻城戰中難以攻破。◇**聖納澤爾大教堂 (Basilique Saint-Nazaire)**：這座教堂融合了羅馬式和哥特式的建築風格，內部擁有精美的彩色玻璃窗和宗教藝術。**卡爾卡松的中世紀街區**：城內保存了許多典型的中世紀建築，包括狹窄的街道、古老的商店和住宅，遊客可以漫遊其中，感受古老的氛圍。



☆表示入內參觀

★表示已含門票入內參觀

◎表示行車遊覽

◇表示徒步遊覽

附註：本行程若因班機變更或連日會議期或不可控因素，本公司有權依實際狀況，修正部分行程與住宿地點與旅館。



104 台北市南京東路三段 189 號 5 樓

5F, No. 189 NanJing E. Rd., Sec 3, Taipei, Taiwan, R.O.C.

TEL: +886-(0)2-2719 5111 FAX: +886-(0)2-2545 8448

www.royaljetway.com.tw

法國 13 天

depuis 1992

NCE/CDG

美味鑑賞：旅館的自助早餐

午餐，傳統料理

晚餐，旅館內

旅店風情：5* [Intercontinental Bordeaux Le Grand](#) 或 [Les Sources Caudalie](#)

09 波爾多_巴黎

波爾多的城市景觀兼具古典與現代，擁有許多保存良好的歷史建築。以下是一些具有代表性的景點：◇**波爾多大劇院 (Grand Théâtre de Bordeaux)**：這座 18 世紀的建築是波爾多最具代表性的地標之一，是法國最重要的劇院之一，以其新古典主義建築風格而聞名。◇**波爾多廣場 (Place de la Bourse)**：這是波爾多最著名的廣場之一，擁有壯麗的 18 世紀建築，並且面對著一個大型的反射池 (Miroir d'eau)，這是世界上最大的水面反射池之一，每天吸引無數遊客拍照留念。

★**波爾多葡萄酒博物館 (La Cité du Vin)** 波爾多是世界著名的葡萄酒產區，而葡萄酒博物館是了解波爾多葡萄酒歷史和文化的絕佳場所。這座現代化的博物館展示了葡萄酒的製作過程、各種酒類的品嚐技巧，並且提供多媒體互動體驗。博物館內有一個酒吧，遊客可以品嚐來自世界各地的葡萄酒。



附註：本行程若因班機變更或運商屆會議期或不可控因素而變更，本公司有權依實際情況，修正部分行程與住宿地點。



皇家國際運通

104 台北市南京東路三段 189 號 5 樓

5F, No. 189 NanJing E. Rd., Sec 3, Taipei, Taiwan, R.O.C.

TEL: +886-(0)2-2719 5111 FAX: +886-(0)2-2545 8448

www.royaljetway.com.tw

法國 13 天

depuis 1992

NCE/CDG

美味鑑賞：旅館的自助早餐

午餐， 米其林推薦餐廳， 創意美味

晚餐， 旅館內的精緻餐

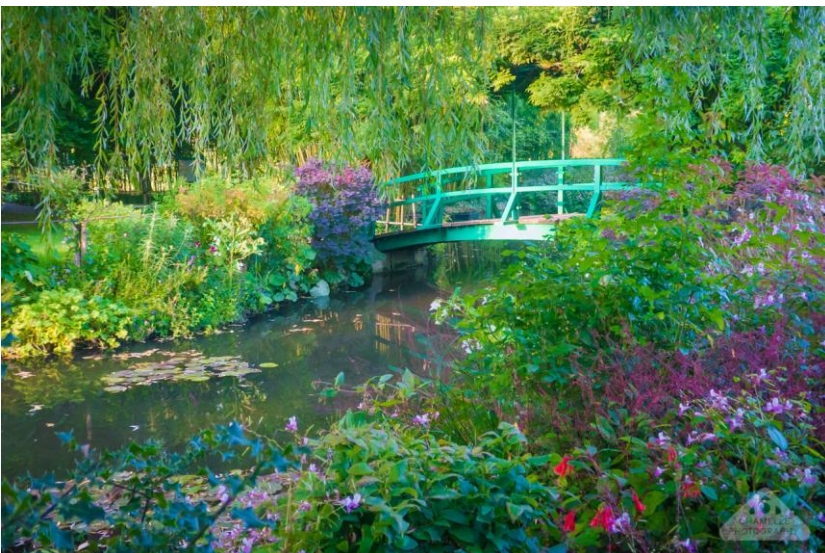
旅店風情： 5* Hotel St. Regis 或 第 8、9 區同級同價位

10 巴黎_約 60KM(行車約 1 小時)韋爾農 Vernon_約 60KM(行車約 1 小時)巴黎

韋爾農：★莫內故居花園 Giverny；不僅是一個美麗的花園，也是藝術與自然交織的見證。這片花園不僅讓人感受到莫內的藝術成就，還反映了他對自然界的熱愛與敬畏。

花園區 (Clos Normand)：這個區域位於莫內的家旁邊，擁有豐富的花卉，從春天到秋天，四季都能看到色彩斑斕的花朵。花園中有許多莫內喜愛的花卉，包括大麗花、罌粟、薰衣草、向日葵等。這些花卉的布置並非簡單的規劃，而是充滿了色彩對比與自然流動的元素，展示了莫內對色彩的深刻理解。

睡蓮池 (Japanese Water Garden)：這個池塘是莫內花園最著名的部分，也是他創作《睡蓮》畫作的來源。池塘中有許多水生植物，如睡蓮、荷花和柳樹。莫內特別偏愛這片池塘，並在此創作了大量與水面、倒影、光線及自然景觀相關的作品。睡蓮池的設計



行車遊覽

◇表示徒步遊覽

9

實際出口，終止並公佈行程與片定點和旅館。

南京東路三段 189 號 5 樓

ing E. Rd., Sec 3, Taipei, Taiwan, R.O.C.

2719 5111 FAX: +886-(0)2-2545 8448

www.royaljetway.com.tw

法 國 13 天

depuis 1992

NCE/CDG

受到日本藝術的影響，特別是日本浮世繪中的元素。池塘中央有一座小橋，橋上覆蓋著蔓藤植物，這也是莫內畫作中的常見元素。

巴黎：★奧賽美術館 Musee D' Orsey：位於巴黎第 7 區，是世界著名的藝術博物館之一，擁有豐富的印象派和後印象派藝術作品。該美術館原為巴黎的一座火車站，名為「奧塞火車站」(Gare d'Orsay)，後來於 1986 年改建成為現代化的藝術館。奧塞美術館收藏了大量 19 世紀到 20 世紀初的歐洲藝術品，尤其以印象派畫家的作品為主，因此成為該領域的重要展示場所。奧塞美術館的最大亮點之一就是其對印象派藝術家的支持與收藏。印象派是 19 世紀末期最具影響力的藝術運動之一，強調捕捉瞬間的光影變化、自然界的色彩與動態。館內收藏有莫內 (Claude Monet)、德加 (Edgar Degas)、雷諾瓦 (Pierre-Auguste Renoir)、馬奈 (Édouard Manet) 等知名畫家的代表作。除了印象派，奧塞美術館還擁有大量後印象派作品，包括梵谷(Vincent van Gogh)、高更(Paul Gauguin)、塞尚 (Paul Cézanne) 等畫家的創作。這些作品標誌著藝術從傳統寫實走向抽象和個性化的過渡。



☆表示入內參觀

★表示已含門票入內參觀

◎表示行車遊覽

◇表示徒步遊覽

10

附註：本行程若因班機延誤或連日會議期或不可控因素，本公司有權調整行程，特此公告，敬請諒解。



104 台北市南京東路三段 189 號 5 樓
5F, No. 189 NanJing E. Rd., Sec 3, Taipei, Taiwan, R.O.C.
TEL: +886-(0)2-2719 5111 FAX: +886-(0)2-2545 8448
www.royaljetway.com.tw

法國 13 天

depuis 1992

NCE/CDG

美味鑑賞：旅館的自助早餐

午餐，挑選優美氣氛的餐廳、享用當地美味！

晚餐，米其林 2 星 🍴🍴

旅店風情： 仍宿昨夜旅館

11 巴黎_約 60KM(行車約 1 小時)楓丹白露_約 12KM(行車約 0.5 小時)_巴比仲 Barbizon_約 60KM(行車約 1 小時)_巴黎 Paris

楓丹白露：★楓丹白露宮是法國一座具有深厚歷史背景的城市，位於巴黎東南約 55 公里處。這座城市最著名的景點是**楓丹白露宮 (Château de Fontainebleau)**，它是一座宏偉的皇家宮殿，擁有近八百年的歷史，是法國歷代國王的度假勝地和重要的王室居所。楓丹白露宮不僅是法國王室的度假場所，也是法國歷史的見證。這裡曾經舉行過多次重要的歷史事件，如**拿破崙的第一次退位**。此外，這座宮殿也對法國的文化、藝術和建築風格有深遠的影響。

今天，楓丹白露宮被列為世界文化遺產，並且是一個對公眾開放的博物館，展示了大量的藝術品、王室珍藏和歷史文物。這裡吸引了來自世界各地的遊客，成為了解法國歷史、文化和藝術的重點場所。



▷表示徒步遊覽

▷公共行程與住宿地點和旅館

▷號 5 樓

pei, Taiwan, R.O.C.
86-(0)2-2545 8448

法 國 13 天

depuis 1992

NCE/CDG

巴比仲： 是位於法國塞納-馬恩省 (Seine-et-Marne) 的一個小村莊，位於巴黎以南約 60 公里處。這個村落以其美麗的自然景觀和藝術歷史而著名，是 19 世紀印象派畫家的重要創作地之一。巴比仲村被認為是「巴比仲學派」(Barbizon School) 的發源地，這是一個重要的藝術運動，對後來的印象派藝術家產生了深遠影響。



美味鑑賞： 旅館的自助早餐

午餐，美味讓人陶醉

晚餐，請您自理喔！

旅店風情：仍宿昨夜旅館

12 機場 → 杜拜 (或其他轉機點) → 台北

今天上午睡到自然醒。午餐後將前往機場，揮別法國，踏上歸途。

美味鑑賞： 旅館的自助早餐

☆表示入內參觀

★表示已含門票入內參觀

◎表示行車遊覽

◇表示徒步遊覽

12

附註：本行程若因班機變更或遇特殊情況時，本公司有權依實際情況，修正並公佈行程內容，恕不另行通知。



104 台北市南京東路三段 189 號 5 樓

5F, No. 189 NanJing E. Rd., Sec 3, Taipei, Taiwan, R.O.C.

TEL: +886-(0)2-2719 5111 FAX: +886-(0)2-2545 8448

www.royaljetway.com.tw

法國 13 天

depuis 1992

NCE/CDG

午餐，百年老店的生蠔(若為下午較晚航班)

晚餐，機上

13 杜拜 → 台北

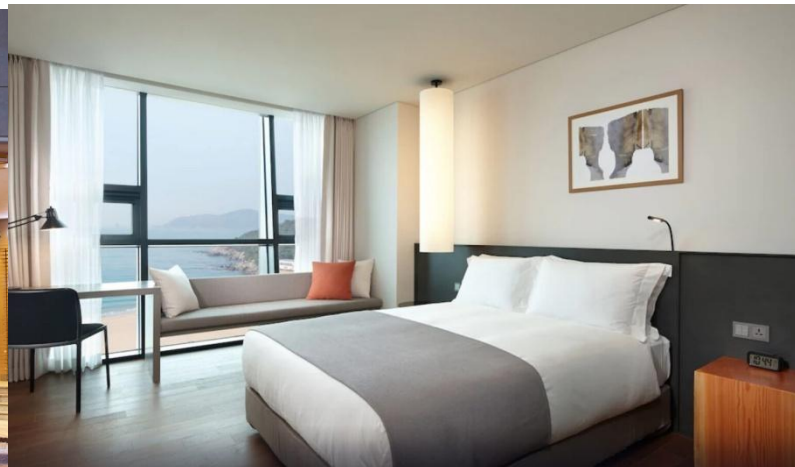
將於今日抵達台灣。

行程特色

橫跨兩洋—地中海、大西洋，穿梭於蔚藍海岸、呂貝宏、沃克律斯、索爾格、朗格多胡西庸、米堤、加隆等分區的大城小鎮，已輕鬆悠閒的方式瀏覽且不錯過具備文藝氣息的景點；唯一用一段 3 小時城際列車取代 3 小時 40 分大巴且略過遷強的圖魯斯停留。而巴黎的景點安排以舊地重遊為出發點考量；方便您報名時取捨。

關於住

5* JW Marriott Cannes



☆表示入內參觀

★表示已含門票入內參觀

◎表示行車遊覽

◇表示徒步遊覽

13

附註：本行程若因班機變更或連日會議期或不可控因素，本公司有權依實際情況，修正並公佈行程內容與地點。



104 台北市南京東路三段 189 號 5 樓
5F, No. 189 NanJing E. Rd., Sec 3, Taipei, Taiwan, R.O.C.
TEL: +886-(0)2-2719 5111 FAX: +886-(0)2-2545 8448
www.royaljetway.com.tw

法國 13 天

depuis 1992

NCE/CDG

5* Les Lodges Sainte Victoire



5* Hotel Le Phébus & Sp



5* Hôtel d 'Europe Avignon

☆表示入內參觀

★表示已含門票入內參觀

◎表示行車遊覽

◇表示徒步遊覽

14

附註：本行程若因班機變更或連日會議期或不可控因素，本公司有權調整實際行程，故本行程與照片實際情況，



104 台北市南京東路三段 189 號 5 樓
5F, No. 189 NanJing E. Rd., Sec 3, Taipei, Taiwan, R.O.C.
TEL: +886-(0)2-2719 5111 FAX: +886-(0)2-2545 8448
www.royaljetway.com.tw

法 國 13 天

depuis 1992

NCE/CDG



5* Hôtel Jardin Secret



5* Hotel Richer De Belleval



法國 13 天

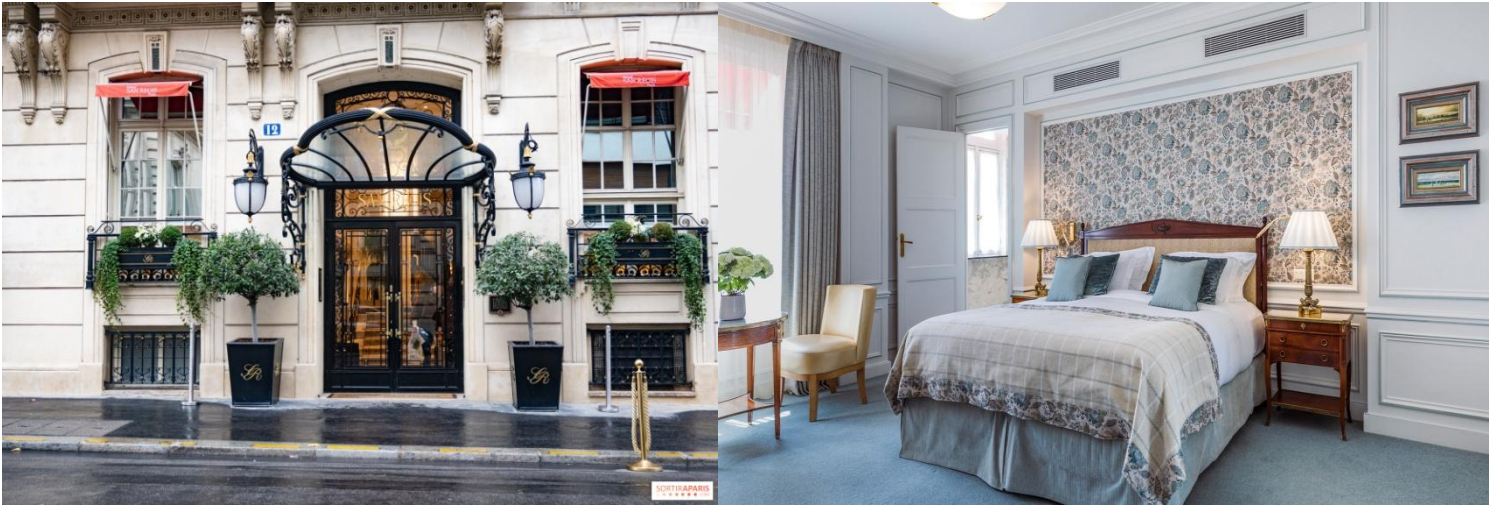
depuis 1992

NCE/CDG

5* Intercontinental Bordeaux Le Grand



5* Hotel St. Regis



☆表示入內參觀

★表示已含門票入內參觀

◎表示行車遊覽

◇表示徒步遊覽

16

附註：本行程若因班機延誤或連日會議期或不可控因素，本公司有權調整行程，特此公告，行程如有變動，請參閱本行程說明書。



104 台北市南京東路三段 189 號 5 樓
5F, No. 189 NanJing E. Rd., Sec 3, Taipei, Taiwan, R.O.C.
TEL: +886-(0)2-2719 5111 FAX: +886-(0)2-2545 8448
www.royaljetway.com.tw

法國 13 天

depuis 1992

NCE/CDG

關於食

6 餐旅館內晚餐，其中兩次為米其林 1 星。另於巴黎 1 次米其林 2 星晚餐



☆表示入內參觀

★表示已含門票入內參觀

◎表示行車遊覽

◇表示徒步遊覽

17

附註：本行程若因班機變更或連日會議期或不可控因素，本公司有權調整行程，故本行程與各景點和旅館。



104 台北市南京東路三段 189 號 5 樓

5F, No. 189 NanJing E. Rd., Sec 3, Taipei, Taiwan, R.O.C.

TEL: +886-(0)2-2719 5111 FAX: +886-(0)2-2545 8448

www.royaljetway.com.tw

法 國 13 天

depuis 1992

NCE/CDG



☆表示入內參觀

★表示已含門票入內參觀

◎表示行車遊覽

◇表示徒步遊覽

18

附註：本行程若因班機變更或遇異常會議期或不可控因素，本公司有權調整行程，特此公告，敬請諒解。



104 台北市南京東路三段 189 號 5 樓

5F, No. 189 NanJing E. Rd., Sec 3, Taipei, Taiwan, R.O.C.

TEL: +886-(0)2-2719 5111 FAX: +886-(0)2-2545 8448

www.royaljetway.com.tw

法國 13 天

depuis 1992

NCE/CDG



☆表示入內參觀

★表示已含門票入內參觀

◎表示行車遊覽

◇表示徒步遊覽

19

附註：本行程若因班機變更或遇高層會議期或不可抗拒之因素，本公司有權依實際狀況，修正部分行程與住宿地點。



104 台北市南京東路三段 189 號 5 樓
5F, No. 189 NanJing E. Rd., Sec 3, Taipei, Taiwan, R.O.C.
TEL: +886-(0)2-2719 5111 FAX: +886-(0)2-2545 8448
www.royaljetway.com.tw