

# 西班牙 13 天

Desde 1991 馬德里、卡斯提亞拉曼洽、瓦倫西亞、安達魯西、艾斯特雷馬杜拉

2025 版

國泰航空

DAY	行程概覽
1 <sup>st</sup>	台北 Taipei →→→ 香港 HKG
2 <sup>nd</sup>	香港 →→→ 馬德里 Madrid—昆卡 Cuenca—瓦倫西亞 Valencia
3 <sup>rd</sup>	瓦倫西亞—卡斯提爾拉曼卻酒莊
4 <sup>th</sup>	卡斯提爾拉曼卻酒莊—托雷多 Toledo—拱湊格拉 Consuegra—皇城 Ciudad Real+++哥多華 Cordoba
5 <sup>th</sup>	哥多華—格蘭納達 Granada
6 <sup>th</sup>	格蘭納達—馬拉加 Malaga—馬爾貝拉 Marbella
7 <sup>th</sup>	馬爾貝拉—隆達 Ronda—赫蕾絲佛蘭德拉 Jerez de la Frontiera
8 <sup>th</sup>	赫蕾絲佛蘭德拉—塞維亞 Sevilla
9 <sup>th</sup>	塞維亞—梅里達 Merida—卡塞雷斯 Caceres
10 <sup>th</sup>	卡塞雷斯—特魯希約 Trujillo—馬德里
11 <sup>th</sup>	馬德里—塞哥維亞 Segovia—馬德里
12 <sup>th</sup>	馬德里 →→→ 香港
13 <sup>th</sup>	香港 →→→ 台北

## 航班時刻參考表 (航班時間皆僅供參考)

日程	班機號碼	行程		起飛時間	抵達時間	飛行時數	機型
1	CX451	TPE-HKG	台北-香港	19:30	21:30 +1 天	2:00	A333
2	CX315	HKG-MAD	香港-馬德里	00:20	08:05	14:300	A350-900
12	CX372	MAD-HKG	馬德里-香港	12:20	06:55 +1 天	4:15	A350-900
12	CX466	HKG-TPE	香港-台北	09:00	11:00	2:00	A333

☆表示入內參觀

★表示已含門票入內參觀

◇表示徒步或行車遊覽

1

附註：本行程若因班機變更或不可抗拒之因素或遇商展會議期間，本公司有權依實際狀況，修正部份行程與住宿點和旅館。



104 台北市南京東路三段 189 號 5 樓

5F, NO. 189 NanJing E. Rd., Sec. 3 Taipei, Taiwan, R.O.C.

TEL: +886-(0)2-2719 5111 FAX: +886-(0)2-2545 8448

[www.royaljetway.com.tw](http://www.royaljetway.com.tw)



# 西班牙 13 天

Desde 1991 馬德里、卡斯提亞拉曼洽、瓦倫西亞、安達魯西、艾斯特雷馬杜拉

2025 版

國泰航空

早上抵達西班牙馬德里國際機場，隨即前往昆卡。昆卡是西班牙的一座歷史悠久的城市，位於西班牙中部的卡斯提利亞-拉曼查自治區 **Castilla-La Mancha**，擁有獨特的文化和建築遺產。其地理位置十分特殊，位於兩條河流的交匯處：**Huécar** 河和 **Júcar** 河。這使得昆卡不僅在自然景觀上具有獨特性，還在歷史上被賦予了戰略上的重要性。其◇古城牆是最佳俯瞰山谷中的城市美景點(入選 1996 年世界文化遺產古蹟保護區 UNESCO Ⓢ)！其部分原因也是保存完好的中世紀城市結構；這些古老的建築群擁有獨特的石材建造風格，與城市的自然景觀相融合，形成了一個迷人的視覺效果。城市的老街道狹窄蜿蜒，古老的房屋多建於懸崖邊，部分房屋的陽台甚至伸出到空中，形成著名的“懸掛屋” **Casas Colgadas** 是最著名的地標之一。這些房屋懸掛在 **Huécar** 河的峭壁上，呈現出令人驚訝的建築風格。這些房屋最早建於 15 世紀，至今依然屹立不倒，是昆卡的象徵之一。懸掛屋如今大部分已改建為★抽象藝術博物館，展示當地的藝術品和文化遺產。



今日三餐：機上早餐，午餐是傳統餐點海鮮飯，晚餐在旅館！

旅店風情： 5\* [The Westin Valencia](#)

## 03 瓦倫西亞—卡斯提爾拉曼洽酒莊

瓦倫西亞是西班牙的第三大城，是歐洲耕作最密集地盛產柑橘及花卉；為西班牙旅程的



會

旅館。

3  
1



# 西班牙 13 天

Desde 1991 馬德里、卡斯提亞拉曼洽、瓦倫西亞、安達魯西、艾斯特雷馬杜拉

2025 版

國泰航空

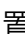
第一個景點。入境後專車接往參觀由出生於瓦倫西亞的建築設計師聖地牙哥卡拉特拉瓦設計，完成於 2000 年，是座另人驚嘆難忘的現代規劃的◊科學藝術城，此園區是集文化、建築及娛樂的綜合體，包含菲利浦王子科學館、蘇菲亞王后藝術廳、知識之眼館及 Umbracle 讓您亮眼，驚覺西班牙建築藝術。之後前往建於 1392 年的★塞拉諾塔樓，為古城牆的一部份，結合防禦和裝飾的特色，現為每年瓦倫西亞火節拉開序幕的地方。再續往參觀◊主教堂、歷史◊老街區、★絲品貿易局(UNESCO)、◊圓形廣場。下午稍晚前往住宿所在的卡斯提爾拉曼洽酒莊；先安排★品酒。同時了解西班牙的葡萄酒文化。

今日三餐：旅館裡的早餐，午餐是海鮮飯，晚餐旅館內。

旅店風情：4\* [Finca La Eastacada \(Junior Suite\)](#)

## 04 卡斯提爾拉曼卻酒莊—托雷多 Toledo—拱浚格拉 Consuegra—皇城 Ciudad Real+++ (AVE 1h) 哥多華 Cordoba

托雷多，這是個保存極完好的古城，五百年來少有改變，因此，聯合國教科文組織已將其列為人類文化遺產加以保護步行於舊城區內(入選 1986 年世界文化遺產古蹟保護區

UNESCO !)，彷彿置身一座露天博物館；此外，還保存了著名畫家—葛雷科(EL GRECO)的諸多作品，將安排參觀★光輝基督清真寺並可瀏覽一段◊古城牆及◊太陽門。此外蒼鷹觀景台可俯瞰托雷多北邊的美景。接著驅車南下拱浚格拉—是一個充滿歷史和文化的地方，融合了西班牙古老的風車傳統、傳奇故事和豐富的自然景觀。無論是對《唐吉軻德》的粉絲，還是對歷史和文化感興趣的旅行者，拱浚格拉都是一個值得探訪的地方。此處我們將造訪◊風車群是該地區最具標誌性的景點之一。這些風車被稱為“拉曼洽風車” Molinos de La Mancha，與塞萬提斯的《唐吉軻德》緊密相關。在小說中，唐吉軻德誤將這些風車看作巨人並與之戰鬥，成為文學史上的經典場景。



☆表示入內參觀

★表示已含門票入內參觀

◊表示徒步或行車遊覽

4  
1

附註：本行程若因班機變更或不可抗拒之因素或遇商展會議期間，本公司有權依實際狀況，修正部份行程與住宿點和旅館。



104 台北市南京東路三段 189 號 5 樓

5F, NO. 189 NanJing E. Rd., Sec. 3 Taipei, Taiwan, R.O.C.

TEL: +886-(0)2-2719 5111 FAX: +886-(0)2-2545 8448

[www.royaljetway.com.tw](http://www.royaljetway.com.tw)

# 西班牙 13 天

Desde 1991 馬德里、卡斯提亞拉曼洽、瓦倫西亞、安達魯西、艾斯特雷馬杜拉

2025 版

國泰航空

這些風車建於 16 世紀，最初用于磨面粉。它們是當時典型的西班牙風車，建造時採用了白色石材和木材，具有獨特的外觀。現在，大多數風車都已經不再使用，但它們仍然保存完好，並對游客開放。風車的頂部裝有大風輪，游客可以看到風車的運作原理以及它們如何通過風力產生動力。最後再搭車前往皇城乘搭★高鐵至哥多華。近傍晚時分專車接至旅館休息。晚上來到安達魯西地區的哥多華曾是伊斯蘭文化在歐洲大地上的璀璨明珠，今日猶存的哥多華★大清真寺(夜遊)。



今日三餐：旅館裡的早餐，午餐景觀餐廳料理，晚餐猶太區美食。

旅店風情：5\* [Eurostars Palace](#) 高級豪華房 35m<sup>2</sup>

## 05 哥多華-(搭車 1hr45mins)格蘭納達 Granada

今天我們帶您前往哥多華◇猶太區的小巷弄裡(入選 1984 年世界文化遺產古蹟保護區 UNESCO ㊦)！依稀仍可窺見往日之興盛繁華！而今，白牆紅瓦，窗台上吊滿盆花的舊城區裡，猶自散發出獨特的安達魯西亞小鎮風光。然後再出城前往昔 10 世紀伍瑪葉 Ummaya 王朝宮殿所在的 Medina Azahara 之★考古公園參觀之後，再帶您至摩爾人所建用來防衛哥多華的★城堡 Almodovar del Rio；登其塔樓哥多華原野風光盡收眼底。

☆表示入內參觀

★表示已含門票入內參觀

◇表示徒步或行車遊覽。

5  
1

附註：本行程若因班機變更或不可抗拒之因素或遇商展會議期間，本公司有權依實際狀況，修正部份行程與住宿點和旅館。



104 台北市南京東路三段 189 號 5 樓

5F, NO. 189 NanJing E. Rd., Sec. 3 Taipei, Taiwan, R.O.C.

TEL: +886-(0)2-2719 5111 FAX: +886-(0)2-2545 8448

[www.royaljetway.com.tw](http://www.royaljetway.com.tw)



# 西班牙 13 天

Desde 1991 馬德里、卡斯提亞拉曼洽、瓦倫西亞、安達魯西、艾斯特雷馬杜拉

2025 版

國泰航空

今日三餐：旅館裡的早餐，午餐嚐嚐安達魯西餐館的料理，晚餐旅館內。

旅店風情：4\* [Parador de Granada](#)



## 06 格蘭納達 - (搭車 2h40mins) 馬拉加 Malaga - (搭車 40mins) 馬爾貝拉 Marbella

上午將安排參觀格蘭納達著名的★阿爾罕布拉宮【參觀順序須配合預約時間而臨時調整】(入選 1984 年世界文化遺產古蹟保護區 UNESCO)！；此座典型的阿拉伯宮殿，有完整的格局，並有極佳的人工造景。桃金孃庭園的水池、獅子中庭的迴廊、夏宮的玫瑰園及噴泉.....，您該來親自體驗一次「阿爾罕布拉宮的回憶」。晚些，前往太陽海岸的渡假中心馬拉加，先到海邊午餐。餐後至馬拉加古城，途經主教堂及昔回民守衛城牆下的古羅馬劇院及◇Alcarza 公園。最後至住太陽海岸熱門的渡假城；住宿所在的馬爾貝拉。

今日三餐：旅館裡的早餐，午餐精緻特色餐，晚餐旅館內。

旅店風情：5\* [Hotel Don Pepe Gran Melia](#)

## 07 馬爾貝拉 - (車 1hr10mins) 國王小徑 Caminito Del Rey - (車 1hr) 隆達 Ronda - (搭車 1hrs30min) 赫蕾絲佛蘭德拉 Jerez de la Frontiera

今日離開海岸國王小徑 Caminito del Rey 是西班牙

☆表示入內參觀

★表示已含門票入內參觀

附註：本行程若因班機變更或不可抗拒之因素或遇商展會議期間，本公司有權



104 台北市南  
5F, NO. 189 NanJ  
TEL: +886-(0)2-2  
[www.royaljetway.com](http://www.royaljetway.com)



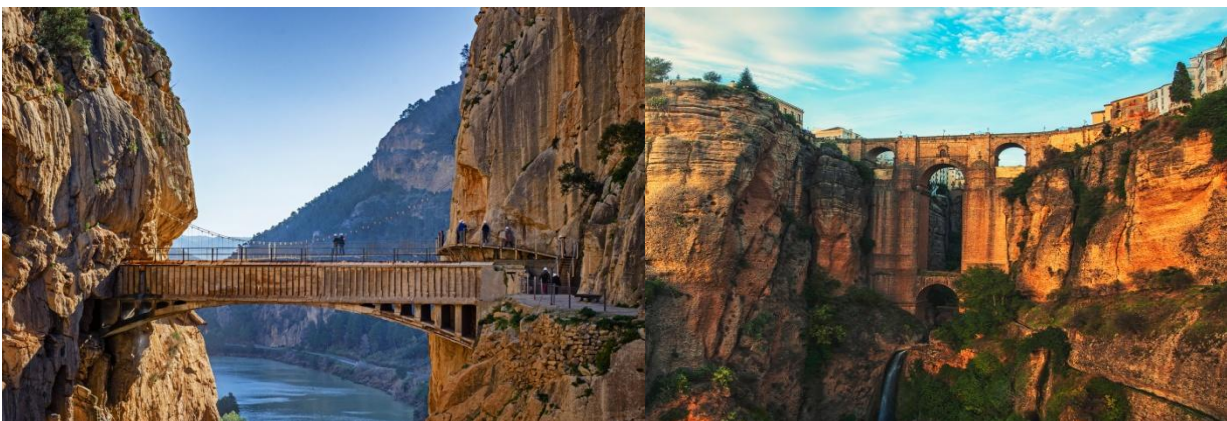
# 西班牙 13 天

Desde 1991 馬德里、卡斯提亞拉曼洽、瓦倫西亞、安達魯西、艾斯特雷馬杜拉

2025 版

國泰航空

安達魯西地區的一個著名步道，這步道沿着懸崖邊緣修建，曾因其危險性而成為世界上最具挑戰性和恐怖的步道之一。2006 年，西班牙當局決定進行修復工作，使得這條曾經危險的步道重新對游客開放。修復工作歷時多年，並且增設了安全設施，如金屬護欄、加固步道等。2015 年，**Caminito del Rey** 重新向公眾開放，憑借其獨特的景觀和挑戰性，吸引了大量的游客。**Caminito del Rey** 的總長度約為 7.7 公里，其中大部分都在懸崖邊上行走。步道的起點位於 **El Chorro**，終點為 **Hoyo del Malalrgo**，途經一些非常壯觀的景點。游客可以欣赏到峡谷的美麗景色、周圍的岩石地形以及附近的自然景觀。最著名的部分是那些懸掛在高空中的木板和鋼製棧道，以及一座座橫跨峡谷的**國王橋**。如今，**Caminito del Rey** 被視為一個令人興奮的挑戰，它不只是一條徒步旅行路線，更是一項充滿冒險精神的活動。步道的修復工作使它更加安全，但依然具有一定的難度和高度的視覺衝擊力。通常，游客會在安全的引導下進行徒步旅行，體驗懸崖間行走的刺激感。中午西行進入涅韋斯山區來到山城隆達；這裡是諾貝爾文學獎得主的美國小說家人道主義者旅居西班牙時最愛的城市之一。在◇此城逛逛散步，一景一物都在向您訴說不同的故事外，安排參觀★摩爾國王溫泉。傍晚往赫蕾絲佛蘭德拉 **Jerez de la Frontiera**。抵達後安排參觀知名的★雪麗酒莊並品味酒莊內的收藏酒後再往旅館。



今日三餐：旅館裡的早餐，午餐精緻特色餐，晚餐旅館內。

☆表示入內參觀

★表示已含門票入內參觀

◇表示徒步或行車遊覽。

7  
1

附註：本行程若因班機變更或不可抗拒之因素或遇商展會議期間，本公司有權依實際狀況，修正部份行程與住宿點和旅館。



104 台北市南京東路三段 189 號 5 樓

5F, NO. 189 NanJing E. Rd., Sec. 3 Taipei, Taiwan, R.O.C.

TEL: +886-(0)2-2719 5111 FAX: +886-(0)2-2545 8448

[www.royaljetway.com.tw](http://www.royaljetway.com.tw)



# 西班牙 13 天

Desde 1991 馬德里、卡斯提亞拉曼洽、瓦倫西亞、安達魯西、艾斯特雷馬杜拉

2025 版

國泰航空

旅店風情：5\* [Casa Palacio Maria Luisa](#)

## 08 赫蕾絲佛蘭德拉 - (搭車 1hrs10min) 塞維亞 Sevilla

上午抵達塞維亞參觀◎瑪利亞露易莎公園、◇西班牙廣場，此處是因應 1929 年伊比利美洲博覽會而設計開發的公園遊憩區，廣場內飾有當地風情畫的彩繪磁磚令人印象深刻。下午參觀★阿爾卡札(入選 1987 年世界文化遺產古蹟保護區 UNESCO ④)！接著參觀塞維亞★鬥牛場，★主教堂及希拉納達塔。◇聖十字區。不知不覺中已遍覽塞維亞的精華。晚間安排觀賞★佛拉明哥舞。



今日三餐：旅館裡的早餐，午餐是傳統佳餚，晚餐佛拉明哥舞的餐廳。

旅店風情：5\* [Hotel Colón Gran Meliá](#)

## 09 塞維亞 - (2hrs10mins) 梅里達 Merida - (55mins) 卡賽雷斯 Caceres

梅里達 ( Mérida ) 是西班牙的一座歷史悠久的城市，位於西班牙西部，屬於埃斯特雷馬杜拉自治區 ( Extremadura )。這座城市以其豐富的羅馬遺跡而聞名，被譽為西班牙的「羅馬之都」，是探索古羅馬文明的重要場所之一。★羅馬劇院 ( Teatro Romano )：這座建於公元前 16 年左右的大型露天劇場，可容納約 6,000 人，是古羅馬時期最具代表性的建築之一。至今，劇場仍會舉辦現代的戲劇和音樂表演。★羅馬競技場 ( Anfiteatro Romano )：這座競技場與羅馬劇院相鄰，可以容納約 15,000 名觀眾，是古代角鬥士比賽的場所。★古羅馬遺址博物館 ( Museo Nacional de Arte Romano )：這座博物館展示了大量來自梅里達及周邊地區的羅馬文物，尤其是雕塑、馬賽克和日常用品，展

☆表示入內參觀

★表示已含門票入內參觀

◇表示徒步或行車遊覽

8  
1

附註：本行程若因班機變更或不可抗拒之因素或遇商展會議期間，本公司有權依實際狀況，修正部份行程與住宿點和旅館。



皇家國際運通

104 台北市南京東路三段 189 號 5 樓

5F, NO. 189 NanJing E. Rd., Sec. 3 Taipei, Taiwan, R.O.C.

TEL: +886-(0)2-2719 5111 FAX: +886-(0)2-2545 8448

[www.royaljetway.com.tw](http://www.royaljetway.com.tw)



# 西班牙 13 天

Desde 1991 馬德里、卡斯提亞拉曼洽、瓦倫西亞、安達魯西、艾斯特雷馬杜拉

2025 版

國泰航空

示了古羅馬的日常生活與藝術。卡塞雷斯 ( Cáceres ) 是西班牙西部的一座歷史悠久的城市，位於埃斯特雷馬杜拉自治區的卡塞雷斯省，靠近葡萄牙邊境。這座城市擁有豐富的文化遺產和令人印象深刻的歷史建築，並被列為世界文化遺產。卡塞雷斯的老城區被認為是西班牙保存最完好的中世紀城市之一，並且擁有眾多建築、廣場和街道，保留了歷史的魅力。

今日三餐：旅館裡的早餐，午餐為 Tapa 餐廳；晚餐為海鮮佳餚。

旅店風情：5\* [Hotel Hospes Palacio de Arenales](#)

## 10 卡賽雷斯 - (40mins) 特魯希約 - (2hrs30mins) 馬德里 Madrid

上午前往卡塞雷斯古城 ( Casco Antiguo ) 這是卡塞雷斯最具代表性的部分，以其狹窄的街道、古老的建築和城牆而聞名。這裡擁有大量的中世紀和文藝復興時期建築，包括古老的宮殿、貴族府邸和教堂。下午抵達馬德里，參觀★西班牙皇宮，其內部華麗的裝飾，襯托出歐洲皇室的氣派。(因仍從事國事活動，可能臨時宣布不開放遊客參觀，敬請諒解！)。接至◇西班牙廣場及◇達波神殿散步，或可看見夕陽。



今日三餐：旅館裡的早餐，午餐精緻特色餐，晚餐旅館內米其林 2 星🌟🌟精緻佳餚

旅店風情：5\* [Mandarin Orietal Ritz Madrid](#)

## 11 馬德里 - (搭車 1h15mins) 塞哥維亞 Segovia - (搭車 1hrs15min) 馬德里

上午前往塞哥維亞，參觀孤懸於山壁的★阿爾卡薩城堡及羅馬人所建造的◇水道橋(入選 2001 年世界文化遺產古蹟保護區 UNESCO 🌐)！；而美味的「烤乳豬」是您另一番體

☆表示入內參觀

★表示已含門票入內參觀

◇表示徒步或行車遊覽

9  
1

附註：本行程若因班機變更或不可抗拒之因素或遇商展會議期間，本公司有權依實際狀況，修正部份行程與住宿點和旅館。



104 台北市南京東路三段 189 號 5 樓

5F, NO. 189 NanJing E. Rd., Sec. 3 Taipei, Taiwan, R.O.C.

TEL: +886-(0)2-2719 5111 FAX: +886-(0)2-2545 8448

[www.royaljetway.com.tw](http://www.royaljetway.com.tw)

# 西班牙 13 天

Desde 1991 馬德里、卡斯提亞拉曼洽、瓦倫西亞、安達魯西、艾斯特雷馬杜拉

2025 版  
國泰航空



驗。下午參觀★普拉多美術館，在專業導遊導覽下欣賞西班牙三大美術家的作品。然後則悠閒的遊覽◇聖米蓋市集、◇太陽門廣場及◇馬幼廣場等，渡過兼具知性及悠閒的一天。

今日三餐：旅館裡的早餐，午餐安排燒烤(Asado)餐廳的烤乳豬，晚餐為 Tapas。

旅店風情：仍宿昨晚旅館

## 12 馬德里→→→香港

上午前往機場搭機返台，揮別熱情的西班牙。搭機前往香港轉機，今夜就在機上度過了！

今日三餐：早餐在飯店內享用自助式早餐，午餐機上，晚餐機上。

## 13 香港→→→台北

中午飛抵台灣桃園機場，回到家了。

☆表示入內參觀

★表示已含門票入內參觀

◇表示徒步或行車遊覽。

附註：本行程若因班機變更或不可抗拒之因素或遇商展會議期間，本公司有權依實際狀況，修正部份行程與住宿點和旅館。



皇家國際運通

104 台北市南京東路三段 189 號 5 樓

5F, NO. 189 NanJing E. Rd., Sec. 3 Taipei, Taiwan, R.O.C.

TEL: +886-(0)2-2719 5111 FAX: +886-(0)2-2545 8448

[www.royaljetway.com.tw](http://www.royaljetway.com.tw)



# 西班牙 13 天

Desde 1991 馬德里、卡斯提亞拉曼洽、瓦倫西亞、安達魯西、艾斯特雷馬杜拉

2025 版  
國泰航空

## 行程特色

行 10 處 UNESCO 景點，1 段 AVE 行程輕鬆不失經典且精華景點

住

5\* Mandarin Oriental Ritz Madrid 旅館 連住二晚



5\* Mandarin Oriental Barcelona 酒店



☆表示入內參觀

★表示已含門票入內參觀

◇表示徒步或行車遊覽

11

附註：本行程若因班機變更或不可抗拒之因素或遇商展會議期間，本公司有權依實際狀況，修正部份行程與住宿點和旅館。



104 台北市南京東路三段 189 號 5 樓

5F, NO. 189 NanJing E. Rd., Sec. 3 Taipei, Taiwan, R.O.C.

TEL: +886-(0)2-2719 5111 FAX: +886-(0)2-2545 8448

[www.royaljetway.com.tw](http://www.royaljetway.com.tw)



# 西班牙 13 天

Desde 1991 馬德里、卡斯提亞拉曼洽、瓦倫西亞、安達魯西、艾斯特雷馬杜拉

2025 版  
國泰航空

## 4\* Parador de Granada 格蘭納達

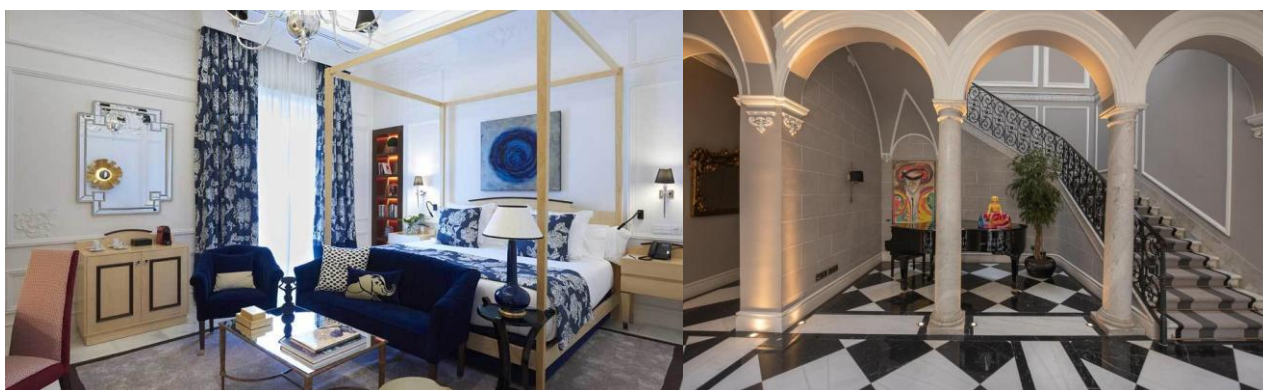
位於阿罕布拉宮 Alhambra 城寨內的國家級古蹟建築；原伊莎貝女王安息於十五世紀末聖方濟修院改建的酒店。每間客房均為現代化的裝飾，融合古典及現代風格裝飾於一體。且保有原味而不失舒適性。還可眺望對面山谷的夏宮 Generalife



## 5\* Hotel Alfonso XIII 塞維亞位於歷史中心旁



## 5\* Casa Palacio Maria Luisa 赫蕾絲佛蘭德拉



12  
] 旅館。



# 西班牙 13 天

Desde 1991 馬德里、卡斯提亞拉曼洽、瓦倫西亞、安達魯西、艾斯特雷馬杜拉

2025 版  
國泰航空

## 5\* Hotel Club Marbella 位於太陽海岸邊



## 食

行程中安排米其林兩星晚餐 1 次於馬德里。



☆表示入內參觀

★表示已含門票入內參觀

◇表示徒步或行車遊覽

13  
1

附註：本行程若因班機變更或不可抗拒之因素或遇商展會議期間，本公司有權依實際狀況，修正部份行程與住宿點和旅館。



104 台北市南京東路三段 189 號 5 樓

5F, NO. 189 NanJing E. Rd., Sec. 3 Taipei, Taiwan, R.O.C.

TEL: +886-(0)2-2719 5111 FAX: +886-(0)2-2545 8448

[www.royaljetway.com.tw](http://www.royaljetway.com.tw)

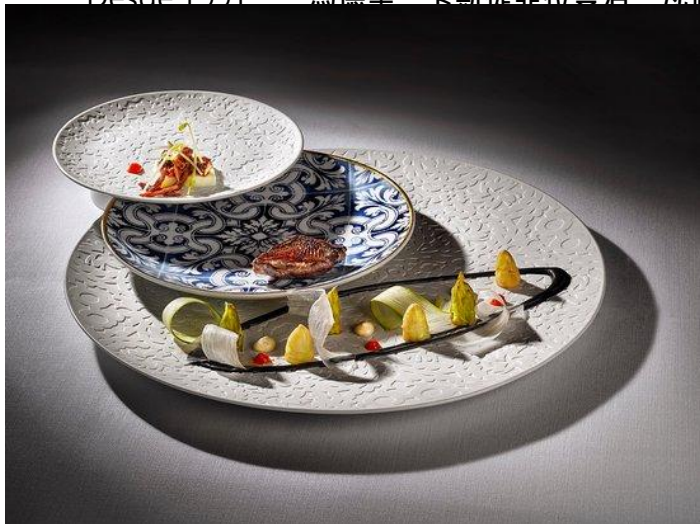


# 西班牙 13 天

Desde 1991

馬德里、卡斯提亞拉曼洽、瓦倫西亞、安達魯西、艾斯特雷馬杜拉

2025 版



還有其它景觀、特色、溫馨、品味名牌的餐廳

行程中有 10 晚餐於住宿旅館



14

票入內參觀

◇表示徒步或行車遊覽。

附註：本行程若因班機變更或不可抗拒之因素或遇商展會議期間，本公司有權依實際狀況，修正部份行程與住宿點和旅館。



皇家國際運通

104 台北市南京東路三段 189 號 5 樓

5F, NO. 189 NanJing E. Rd., Sec. 3 Taipei, Taiwan, R.O.C.

TEL: +886-(0)2-2719 5111 FAX: +886-(0)2-2545 8448

[www.royaljetway.com.tw](http://www.royaljetway.com.tw)



# 西班牙 13 天

Desde 1991

馬德里、卡斯提亞拉曼洽、瓦倫西亞、安達魯西、艾斯特雷馬杜拉

2025 版

國泰航空



☆表示入內參觀

★表示已含門票入內參觀

◇表示徒步或行車遊覽

15  
]

附註：本行程若因班機變更或不可抗拒之因素或遇商展會議期間，本公司有權依實際狀況，修正部份行程與住宿點和旅館。



104 台北市南京東路三段 189 號 5 樓

5F, NO. 189 NanJing E. Rd., Sec. 3 Taipei, Taiwan, R.O.C.

TEL: +886-(0)2-2719 5111 FAX: +886-(0)2-2545 8448

[www.royaljetway.com.tw](http://www.royaljetway.com.tw)