

# 葡萄牙 13 天

Desde 1991

2023 秋冬季版

EK 阿聯酋航空



早在人類發展之初，位於今葡萄牙的大小丘陵河谷已蘊育著無數小聚落，歷經古羅馬帝國的治理，這些聚落或消或長直至今日...值得探秘，訪古尋幽。



中世紀時亨利王子當年的遠見，帶領葡萄牙人一起望向海的另一邊，帶回了東方印度的香料、財富、還有無數的傳奇故事；



1498 年第一條由歐洲通往東方/印度的貿易航線、是由葡萄牙開航，將亞洲香料與珍貴物產海運到里斯本，再由德、荷商人輸往西北歐洲。



附註：本行程若因班機變更或不可抗拒之因素或遇商展會議期間，本公司有權依實際狀況，修正部份行程與住宿點和旅館。



皇家國際運通

104 台北市南京東路三段 189 號 5 樓

5F, NO. 189 NanJing E. Rd., Sec. 3 Taipei, Taiwan, R.O.C.

TEL: +886-(0)2-2719 5111 FAX: +886-(0)2-2545 8448

[www.royaljetway.com.tw](http://www.royaljetway.com.tw)



# 葡萄牙 13 天

Desde 1991

2023 秋冬季版

EK 阿聯酋航空



15 世紀葡萄牙領先全球的航海觀念與設備的高額投資，  
讓她先馳得點、贏來無數的財富，當時許多的建設與發展遺留至今；



綿延無盡的秀麗山海，讓人盡情徜徉於婉約與壯麗的自然風光，  
美酒佳釀更是令人回味無窮



地中海與大西洋存在差異的海水顏色，被大海環抱的國家，  
體驗到時而澎湃激昂、時而平靜無波的景致，映照著人生的經歷與各個感動的時刻



☆表示入內參觀

★表示已含門票入內參觀

◇表示徒步或行車遊覽

附註：本行程若因班機變更或不可抗拒之因素或遇商展會議期間，本公司有權依實際狀況，修正部份行程與住宿點和旅館。



皇家國際運通

104 台北市南京東路三段 189 號 5 樓

5F, NO. 189 NanJing E. Rd., Sec. 3 Taipei, Taiwan, R.O.C.

TEL: +886-(0)2-2719 5111 FAX: +886-(0)2-2545 8448

[www.royaljetway.com.tw](http://www.royaljetway.com.tw)



# 葡萄牙 13 天

Desde 1991

2023 秋冬季版

EK 阿聯酋航空



深厚的歷史傳統，優美豐富的藝術典藏，磁磚彩繪(Azulejos)的繁複之美，  
大航海時代，葡萄牙大帆船更把此藝術文化傳到澳門與巴西。



## 【EASY , COZY , FUN 輕鬆】

讓皇家引領您一起悠遊於這個「受到大海與大洋滋養」的國度，  
輕鬆愜意體驗伊比利半島西側、這個宜人居住的土地。



☆表示入內參觀

★表示已含門票入內參觀

◇表示徒步或行車遊覽

附註：本行程若因班機變更或不可抗拒之因素或遇商展會議期間，本公司有權依實際狀況，修正部份行程與住宿點和旅館。



104 台北市南京東路三段 189 號 5 樓

5F, NO. 189 NanJing E. Rd., Sec. 3 Taipei, Taiwan, R.O.C.

TEL: +886-(0)2-2719 5111 FAX: +886-(0)2-2545 8448

[www.royaljetway.com.tw](http://www.royaljetway.com.tw)

# 葡萄牙 13 天

Desde 1991

2023 秋冬季版

EK 阿聯酋航空



DAY	葡萄牙 13 天 行程概覽
1 <sup>st</sup>	台北 TPE  杜拜 DXB
2 <sup>nd</sup>	杜拜 DXB  里斯本 LIS - 艾武拉 Évora
3 <sup>rd</sup>	艾武拉-托馬爾 Tomar -阿爾科巴薩 Alcobaça-納扎雷 Nazaré
4 <sup>th</sup>	納扎雷-新孔代沙 Condeixa A Nova-孔布拉 Coimbra
5 <sup>th</sup>	孔布拉-維塞烏 Viseu-特朗庫索 Trancoso -寇爾 Foz Côa
6 <sup>th</sup>	寇爾-斗羅河谷 Douro Valley
7 <sup>th</sup>	斗羅河谷-阿瑪蘭特 Amarante-基馬拉斯 Guimarães-布拉加 Braga
8 <sup>th</sup>	布拉加-巴塞魯 Barcelo-瓦倫薩 Valença-蒙桑 Monção-波多 Porto
9 <sup>th</sup>	波多
10 <sup>th</sup>	波多-( Alfa Pendular 快速火車) -里斯本 Lisbon
11 <sup>th</sup>	里斯本-辛特拉 Sintra-洛卡岬 Cabo Da Roca-里斯本
12 <sup>th</sup>	里斯本 LIS  杜拜 DXB
13 <sup>th</sup>	杜拜 DXB  台北 TPE

## 葡萄牙 Google Map 參考行程地圖

<https://maps.app.goo.gl/q8qAr6R3PSqiaLEk9> 上半段

<https://maps.app.goo.gl/FDWNEB631etT2vD98> 下半段

☆表示入內參觀

★表示已含門票入內參觀

◇表示徒步或行車遊覽

附註：本行程若因班機變更或不可抗拒之因素或遇商展會議期間，本公司有權依實際狀況，修正部份行程與住宿點和旅館。



104 台北市南京東路三段 189 號 5 樓

5F, NO. 189 NanJing E. Rd., Sec. 3 Taipei, Taiwan, R.O.C.

TEL: +886-(0)2-2719 5111 FAX: +886-(0)2-2545 8448

[www.royaljetway.com.tw](http://www.royaljetway.com.tw)

# 葡萄牙 13 天

Desde 1991

2023 秋冬季版

EK 阿聯酋航空



## 航班時刻參考表 (航班時間皆僅供參考)

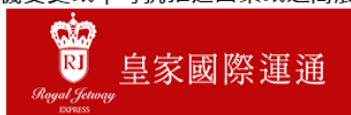
日程	班機號碼	行 程	起飛時間	抵達時間	飛行時數	機 型
1	EK 367	TPE-DXB 台北-杜拜	23:40	05:35 +1天	9:55	A380-800
2	EK 191	DXB-LIS 杜拜-里斯本	07:25	12:05	8:40	波音 77W
12	EK 192	LIS-DXB 里斯本-杜拜	13:35	01:00 +1天	7:25	波音 77W
13	EK 366	DXB-TPE 杜拜-台北	03:40	15:35	7:55	A380-800

☆表示入內參觀

★表示已含門票入內參觀

◇表示徒步或行車遊覽

附註：本行程若因班機變更或不可抗拒之因素或遇商展會議期間，本公司有權依實際狀況，修正部份行程與住宿點和旅館。



104 台北市南京東路三段 189 號 5 樓

5F, NO. 189 NanJing E. Rd., Sec. 3 Taipei, Taiwan, R.O.C.

TEL: +886-(0)2-2719 5111 FAX: +886-(0)2-2545 8448

[www.royaljetway.com.tw](http://www.royaljetway.com.tw)



# 葡萄牙 13 天

Desde 1991

2023 秋冬季版

EK 阿聯酋航空



## 01 台北 TPE → → 杜拜 DXB → → 里斯本 LIS

台北 TPE / 杜拜 DXB (EK367 23:40/05:35+1 天 飛行 9:55 hrs)

今晚出發，搭乘阿聯酋航空直飛杜拜，次日清晨飛抵杜拜，隨即轉機飛往葡萄牙首都里斯本 Lisbon，今夜就在機上度過了！

## 02 杜拜 DXB → → 里斯本 LIS —(搭車 1hrs30min)—艾武拉 Évora

杜拜 DXB / 里斯本 LIS (EK191 07:25/12:05 飛行 8:40 hrs)

中午飛抵里斯本 Lisbon，此地近年開放後，變成歐洲發展最迅速的城市之一，擁有不可思議的歷史、生氣勃勃的街區、令人垂涎三尺的美食、及迷宮般的中世紀建築和房舍 Alfama，絕對會讓您想再來深度探索！



但今日我們先略過，精彩的做壓軸。抵達通關後，專車接往里斯本的萬國公園區享用午餐。

接著前往艾武拉 Évora 古城 Historic Centre of Évora，入選 1986 年世界文化遺產古



蹟保護區(UNESCO®)。這裡有許多◊景點值得走走，如艾武拉皇宮、人造廢墟、吉拉多廣場、古羅馬戴安娜神殿等。

今日三餐：旅館裡的早餐，  
午餐嚐嚐鱈魚料理，  
晚餐在旅館享用

☆表示入內參觀

★表示已含門票入內參觀

◊表示徒步或行車遊覽

附註：本行程若因班機變更或不可抗拒之因素或遇商展會議期間，本公司有權依實際狀況，修正部份行程與住宿點和旅館。



皇家國際運通

104 台北市南京東路三段 189 號 5 樓

5F, NO. 189 NanJing E. Rd., Sec. 3 Taipei, Taiwan, R.O.C.

TEL: +886-(0)2-2719 5111 FAX: +886-(0)2-2545 8448

[www.royaljetway.com.tw](http://www.royaljetway.com.tw)

# 葡萄牙 13 天

Desde 1991

2023 秋冬季版

EK 阿聯酋航空



旅店風情：5\* [M'ar de Ar Aqueduto](#) 或 5\* [Convento do Espinheiro, Historic Hotel & Spa](#)

**03** 艾武拉-(搭車 2hrs15min)-托馬爾 Tomar -(搭車 60min)-阿爾科巴薩 Alcobaça -  
-(搭車 15min)-納扎雷 Nazaré



今日開車北上，先到曾是聖殿騎士團的駐地托馬爾 **Tomar**，其十六世紀末所建的水道橋依然宏偉完整，而★托馬爾基督修道院 **Convento de Cristo en Tomar**，入選 **1983** 年世界文化遺產古蹟保護區(UNESCO ㊦)，是葡國最雄偉壯觀的修道院。

下午遊覽國王阿方索一世所創建的★阿爾科巴薩修道院 **Mosteiro de Alcobaça**，入選



**1989** 年世界文化遺產古蹟保護區(UNESCO ㊦)。

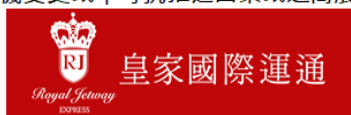
再到邊渡假城納扎雷 **Nazaré**，媲美葡國南方 **Algarve** 的海景，用餐之餘，由高城區俯瞰欣賞海岸美景。

☆表示入內參觀

★表示已含門票入內參觀

◇表示徒步或行車遊覽

附註：本行程若因班機變更或不可抗拒之因素或遇商展會議期間，本公司有權依實際狀況，修正部份行程與住宿點和旅館。



104 台北市南京東路三段 189 號 5 樓

5F, NO. 189 NanJing E. Rd., Sec. 3 Taipei, Taiwan, R.O.C.

TEL: +886-(0)2-2719 5111 FAX: +886-(0)2-2545 8448

[www.royaljetway.com.tw](http://www.royaljetway.com.tw)



# 葡萄牙 13 天

Desde 1991

2023 秋冬季版

EK 阿聯酋航空



今日三餐：旅館裡的早餐，午餐精緻餐廳，晚餐在旅館享用

旅店風情：4\* [Hotels Miramar Sul Nazaré](#) 套房

或 4\* [Vale d'Azehna Hotel & Residences](#)

## 04 納扎雷-(搭車 1hrs10min)-新孔代沙 Condeixa A Nova-(搭車 20min)-孔布拉 Coimbra



今日上午來到新孔代沙 Condeixa A Nova 參觀著名的★羅馬古城 Conimbriga 遺址，其規模之大堪比義大利龐貝古城。

午餐後來到孔布拉 Coimbra 大學城，University of Coimbra - Alta and Sofia，入選 2013 年世界文化遺產古蹟保護區 (UNESCO)！

孔布拉曾為葡國首都，現被稱為葡萄牙的「牛津大學」，孔布拉一直保有葡萄牙典範的禮儀和文化傳統！

大學區座落在山丘上，著名的★大學建築包括喬安納圖書館 Joanina Library，12 世紀的聖克魯斯大教堂，和 16 世紀的大學區、皇家宮殿、及巴洛克風格裝飾的聯合圖書館。

### 喬安納圖書館 Joanina

Library，是由 Juan V 於 1724 年建成，由三個巨大房間組成，稀有木質家具和華麗的鍍金巴洛克風格，每個房間的顏色不同，綠、紅或金色，存放著大量書籍和手稿，被譽為「世界最美的圖書館」。



☆表示入內參觀

★表示已含門票入內參觀

◇表示徒步或行車遊覽

附註：本行程若因班機變更或不可抗拒之因素或遇商展會議期間，本公司有權依實際狀況，修正部份行程與住宿點和旅館。



104 台北市南京東路三段 189 號 5 樓

5F, NO. 189 NanJing E. Rd., Sec. 3 Taipei, Taiwan, R.O.C.

TEL: +886-(0)2-2719 5111 FAX: +886-(0)2-2545 8448

[www.royaljetway.com.tw](http://www.royaljetway.com.tw)



# 葡萄牙 13 天

Desde 1991

2023 秋冬季版

EK 阿聯酋航空



今日三餐：旅館裡的早餐，午餐是蒙德古河左岸佳餚，晚餐享受旅館美食

旅店風情：5\* [Palace Hotel Bussaco Superior](#) 房

或 5\* [Montebelo Aguieira Lake Resort & Spa](#)


## 05 孔布拉-(搭車 1hrs)- 維塞烏 Viseu-(搭車 1hrs)-特朗庫索 Trancoso-(搭車 40min)

### -寇爾河谷新村 Vila Nova Foz Côa

上午前往維塞烏 Viseu 這葡國中世紀的政治文化古城，將參訪☆維塞烏大教堂及周遭老街。

下午前往瓜達地區保存完好中世紀風貌的古城特朗庫索 Trancoso 散步逛古城。



再到寇爾河谷新村 Vila Nova Foz Côa，寇爾河谷 Foz Côa 和西班牙的西耶加維德 Siega Verde 的兩個史前岩石藝術遺址相連，共同入選 1998 年世界文化遺產古蹟保護區(UNESCO )。

這由河流侵蝕雕刻的岩石懸崖，其中數百塊岩石上有數千個動物雕像，是露天舊石器時代的藝術，代表了人類象徵符號創造的開始及文化的發展！



今日三餐：旅館裡的早餐，

午餐是精緻佳餚，晚餐享受旅館美食

☆表示入內參觀

★表示已含門票入內參觀

◇表示徒步或行車遊覽

附註：本行程若因班機變更或不可抗拒之因素或遇商展會議期間，本公司有權依實際狀況，修正部份行程與住宿點和旅館。



皇家國際運通

104 台北市南京東路三段 189 號 5 樓

5F, NO. 189 NanJing E. Rd., Sec. 3 Taipei, Taiwan, R.O.C.

TEL: +886-(0)2-2719 5111 FAX: +886-(0)2-2545 8448

[www.royaljetway.com.tw](http://www.royaljetway.com.tw)

# 葡萄牙 13 天

Desde 1991

2023 秋冬季版


EK 阿聯酋航空



旅店風情： 5\* [Casa do Rio Foz Côa](#) 或 4\* [Casas do Côro](#)

## 06 寇爾-(搭火車 1:20 hrs)-陂釀 Pinhão-(搭車 50min)-住宿所在



全日在斗羅河谷葡萄酒區活動，此地 **Alto Douro Wine Region** 入選 2001 年世界文化遺產古蹟保護區 (UNESCO )！

上午參觀★寇爾河谷考古公園文物館 **Museo Parque Arqueológico do Vale do Côa**。

再由波西紐小鎮 **Pocinho** 搭★火車至陂釀 **Pinhão**，沿途欣賞斗羅河谷的酒鄉景色。

午餐后★搭乘傳統的 **Rabelo** 船悠遊斗羅河谷，上岸後專車前往聞名典雅的★酒莊品酒，並行駛於葡萄牙最美的公路 **N222**，沿河而行至今晚住宿所在。



今日三餐：旅館裡的早餐

午餐是河岸景觀餐廳精緻餐

晚餐是旅館精緻佳餚

旅店風情： 4\* [Quinta do Vallado](#)

或 [Vila Galé Douro Vineyards](#)

或 [Quinta Nova Nossa Senhora Carmo](#)

☆表示入內參觀

★表示已含門票入內參觀

◇表示徒步或行車遊覽

10

附註：本行程若因班機變更或不可抗拒之因素或遇商展會議期間，本公司有權依實際狀況，修正部份行程與住宿點和旅館。



104 台北市南京東路三段 189 號 5 樓

5F, NO. 189 NanJing E. Rd., Sec. 3 Taipei, Taiwan, R.O.C.

TEL: +886-(0)2-2719 5111 FAX: +886-(0)2-2545 8448

[www.royaljetway.com.tw](http://www.royaljetway.com.tw)



# 葡萄牙 13 天

Desde 1991

2023 秋冬季版

EK 阿聯酋航空



## 07 斗羅河谷-(搭車 1hrs)-阿瑪蘭特 Amarante-(搭車 45min)-基馬拉斯 Guimarães-

-(搭車 40min)-布拉加 Braga

上午拜訪阿瑪蘭特 **Amarante** 古城。聖貢薩洛橋 **Ponte São Gonçalo**，以華麗優美的拱形，跨在幽靜緩流的塔梅加河 **Rio Tamega** 上。古橋是城市的象徵、串連著大教堂和主要商業街。

兩側橋墩的曲型靠座，正好讓人們停留閒

聊或眺望河景，拱橋和倒影形成一個圓，也是大家拍照留影的最佳背景！



再到歷史悠久的基馬拉斯 **Guimarães**，**Historic Centre of Guimarães**，入選 **1996** 年世界文化遺產古蹟保護區 (UNESCO ㊦)！

中世紀起豐富的建築風格，氣勢壯觀雄偉的基馬拉斯城堡，被認為是葡萄牙建築奇蹟之一，也是 **12** 世紀葡萄牙王國起源。

午後抵達布拉加 **Braga**，是欣賞葡萄牙令人印象深刻的建築和歷史的最佳地點，我們參訪布拉加郊外的山上仁慈耶穌朝聖所 **Sanctuary of Bom Jesus do Monte**，入選 **1996**



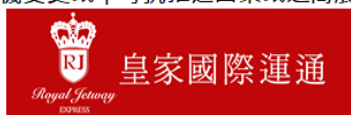
☆表示入內參觀

★表示已含門票入內參觀

◇表示徒步或行車遊覽

11

附註：本行程若因班機變更或不可抗拒之因素或遇商展會議期間，本公司有權依實際狀況，修正部份行程與住宿點和旅館。



104 台北市南京東路三段 189 號 5 樓

5F, NO. 189 NanJing E. Rd., Sec. 3 Taipei, Taiwan, R.O.C.

TEL: +886-(0)2-2719 5111 FAX: +886-(0)2-2545 8448

[www.royaljetway.com.tw](http://www.royaljetway.com.tw)

# 葡萄牙 13 天

Desde 1991

2023 秋冬季版

EK 阿聯酋航空



年世界文化遺產古蹟保護區(UNESCO ㊄)！

位於 **Mount Espinho** 山坡上、讓人聯想基督教耶路撒冷！將上山俯瞰美景，其內的耶穌督受難雕塑、噴泉、花園，以及朝聖階梯都令人讚嘆！

今日三餐：旅館裡的早餐，午餐是名廚 **António Loureiro** 的米其林 1 星 ㊄ 料理，  
晚餐是旅館精緻佳餚

旅店風情：5\* [Torre de Gomariz Wine & Spa hotel](#) 或 [Carmo's Boutique Hotel](#)

**08** 布拉加-(搭車 30min)-巴塞魯 Barcelo-(搭車 55min)-瓦倫薩 Valença-(搭車 30min)-  
-蒙桑 Monção-(搭車 1:40 hrs)-波多 Porto



今先造訪巴塞魯 **Barcelo**，這是中世紀著名聖地牙哥朝聖之路上“公雞”故事的發生地。

徒步遊覽卡瓦多河畔巴塞魯橋、露天博物館、法柱、巴塞魯紀念碑-公雞，也可在此找間咖啡小館品嚐葡北的 Pingado。

接著前往西葡邊界的古城**瓦倫薩 Valença**，參觀由近代法籍名建築師佛邦所建的星形防禦牆，並可眺望西葡兩國重要的界河**米紐河 Minho**，還可遙望加累西亞，西班牙古時的邊城圖伊 **Tui**。

午餐後，沿米紐河谷往上游方向來到**蒙桑 Monção**，造訪最有名氣的“綠葡萄酒”**Vinho Verde** ㊄，到★**Adega de Monção** 酒莊品酒。



☆表示入內參觀

★表示已含門票入內參觀

◇表示徒步或行車遊覽

12

附註：本行程若因班機變更或不可抗拒之因素或遇商展會議期間，本公司有權依實際狀況，修正部份行程與住宿點和旅館。



104 台北市南京東路三段 189 號 5 樓

5F, NO. 189 NanJing E. Rd., Sec. 3 Taipei, Taiwan, R.O.C.

TEL: +886-(0)2-2719 5111 FAX: +886-(0)2-2545 8448

[www.royaljetway.com.tw](http://www.royaljetway.com.tw)



# 葡萄牙 13 天

Desde 1991

2023 秋冬季版

EK 阿聯酋航空




後續開車前往**波多 Porto**，這葡萄牙第二大城、也是歐洲最古老的城市之一，匯聚了最好的葡萄牙：溫暖的陽光、熱情的人們、慵懶的河畔、宏偉的教堂、蜿蜒的中世紀街道、鐵花與磁磚裝飾的房屋，以及她的同名葡萄酒-波特酒。今日晚餐請自理！。

今日三餐：旅館裡的早餐，午餐是西班牙境內的加累西亞餐，**晚餐請自理**。

旅店風情：5\* [Maison Albar Hotels - Le Monumental Palace](#) 或 [PortoBay Hotel Flores](#)

## 09 波多 Porto

波多 **Porto** 古城中心錯綜複雜的哥德式建築和悠久的歷史，**Historic Centre of Porto** 入選 1996 年世界文化遺產古蹟保護區(UNESCO )！



今天先探索里貝拉地區 **Cais da Ribeira**、自由廣場 **Pr. da Liberdade** 及波多的濱河區。碼頭旁有許多咖啡館和餐館、新鮮海鮮讓人垂涎！

又在河畔散策瀏覽美景、人聲鼎沸的 **Café Majestic** 這杯咖啡也是必喝，保留這所有的美好回憶！

☆表示入內參觀

★表示已含門票入內參觀

◇表示徒步或行車遊覽

13

附註：本行程若因班機變更或不可抗拒之因素或遇商展會議期間，本公司有權依實際狀況，修正部份行程與住宿點和旅館。



皇家國際運通

104 台北市南京東路三段 189 號 5 樓

5F, NO. 189 NanJing E. Rd., Sec. 3 Taipei, Taiwan, R.O.C.

TEL: +886-(0)2-2719 5111 FAX: +886-(0)2-2545 8448

[www.royaljetway.com.tw](http://www.royaljetway.com.tw)

# 葡萄牙 13 天

Desde 1991

2023 秋冬季版

EK 阿聯酋航空



## 聖本篤車站 São Bento Train

**Station** 建築內的前廳都是美麗的青花瓷磚，訴說葡萄牙的歷史和波圖地區的民俗和生活日常，非常獨特！

還有路易一世橋 Luis I Bridge、石柱山修院 Paço Episcopal do Porto、及★萊羅書店 Livraria Lello。

★證券交易所 Palácio da Bolsa，也以其華麗的室內裝潢而聞名！

晚餐前我們搭乘★遊船，欣賞舊城繽紛彩磚外牆房舍，穿越過座座銜接舊城與加亞新城的橋！

晚餐後入住旅館。

今日三餐：旅館裡的早餐，

午餐在河岸景觀餐廳；

晚餐為米其林 1 星✿精緻佳餚



旅店風情：5\* [Maison Albar Hotels - Le Monumental Palace](#) 或 [PortoBay Hotel Flores](#)

## 10 波多-(搭火車 2hrs50min)-里斯本

上午搭乘★Alfa Pendular 快速火車前往里斯本。

在里斯本搭乘★12 號電車，上到 Alfama 區的城市高點之一聖盧西亞觀景台 Miradouro de Santa Luzia。



☆表示入內參觀

★表示已含門票入內參觀

◇表示徒步或行車遊覽

14

附註：本行程若因班機變更或不可抗拒之因素或遇商展會議期間，本公司有權依實際狀況，修正部份行程與住宿點和旅館。



皇家國際運通

104 台北市南京東路三段 189 號 5 樓

5F, NO. 189 NanJing E. Rd., Sec. 3 Taipei, Taiwan, R.O.C.

TEL: +886-(0)2-2719 5111 FAX: +886-(0)2-2545 8448

[www.royaljetway.com.tw](http://www.royaljetway.com.tw)



# 葡萄牙 13 天

Desde 1991

2023 秋冬季版

EK 阿聯酋航空



再搭乘最初為蒸氣動力的★Gloria Funicular 陡軌電車上到阿爾坎塔拉聖伯多祿觀景台，遊覽古典而高雅的王儲花園區。

再下行至 Chiado，搭乘★比卡升降車 Ascensor da Bica 下到河岸區。

站在七個城市高點觀景台上，俯瞰里斯本城壯麗景色、無庸置疑是絕佳視野！

最後來個正宗的葡式蛋塔，每間烘焙坊都有自己的秘方，搭配咖啡。

今日三餐：旅館裡的早餐，


午餐是精緻佳餚，晚餐來個巴西串烤

旅店風情：[Four Seasons Hotel Ritz Lisbon](#) Superior 連宿二晚



## 11 里斯本-(搭車 40min)-辛特拉-(搭車 40min)-洛卡岬-(搭車 60min)-里斯本



上午專車來到里斯本以西的★辛特拉 Cultural Landscape of Sintra，入選 1995 年 UNESCO 世界文化遺產(UNESCO )，包括辛特拉山、自然公園和皇家莊園城堡。

我們提早出門，專車前往辛特拉區，搶先排隊參訪豪華又有趣的★雷加萊拉莊園 the

☆表示入內參觀

★表示已含門票入內參觀

◇表示徒步或行車遊覽

15

附註：本行程若因班機變更或不可抗拒之因素或遇商展會議期間，本公司有權依實際狀況，修正部份行程與住宿點和旅館。



皇家國際運通

104 台北市南京東路三段 189 號 5 樓

5F, NO. 189 NanJing E. Rd., Sec. 3 Taipei, Taiwan, R.O.C.

TEL: +886-(0)2-2719 5111 FAX: +886-(0)2-2545 8448

[www.royaljetway.com.tw](http://www.royaljetway.com.tw)

# 葡萄牙 13 天

Desde 1991

2023 秋冬季版

EK 阿聯酋航空



## Quinta da Regaleira。

欣賞浪漫主義的雷加萊拉宮 Palácio da Regaleira、小教堂、細節滿滿的大航海時代的裝飾元素以及奇特的花園泉池。

花園遍佈著神秘的地下通道，及可拾階迴旋而下 27 公尺的啟動之井 The initiation

well，非常好玩、等您來探索。

之後再上山遊★佩納宮 Palácio Nacional da Pena，葡萄牙 19 世紀浪漫主義的宮殿，有著紅黃粉紫的奇幻色彩及繁複雕飾，什麼都有的獨特建築風格，難怪是葡萄牙七大奇景之一，也是國家古蹟。



午餐後專車前往歐陸之最西點，洛卡岬 Cabo da Roca，別名「大地之盡頭，海洋之開端」 Onde A Terra Se Acaba E O Mar Começa 紀念碑上就刻此葡語名言。

來此面對浩翰的大西洋，無際的大海，令人心生念天地悠悠之感！

今日三餐：早餐飯店自助式早餐，午餐在海景海鮮餐廳，晚餐米其林 2 星🌟🌟精緻佳餚

旅店風情：[Four Seasons Hotel Ritz Lisbon](#) Superior 連宿二晚

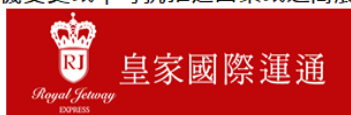
☆表示入內參觀

★表示已含門票入內參觀

◇表示徒步或行車遊覽

16

附註：本行程若因班機變更或不可抗拒之因素或遇商展會議期間，本公司有權依實際狀況，修正部份行程與住宿點和旅館。



104 台北市南京東路三段 189 號 5 樓

5F, NO. 189 NanJing E. Rd., Sec. 3 Taipei, Taiwan, R.O.C.

TEL: +886-(0)2-2719 5111 FAX: +886-(0)2-2545 8448

[www.royaljetway.com.tw](http://www.royaljetway.com.tw)



# 葡萄牙 13 天

Desde 1991

2023 秋冬季版

EK 阿聯酋航空



## 012 里斯本 → → → 杜拜 → → → 台北

里斯本 LIS / 杜拜 DXB (EK192 13:35/01:00 +1 天 飛行 7:25hrs)



早上先造訪里斯本太加斯河岸的◇航海發現者紀念碑 Padrão dos Descobrimentos，紀念 15 及 16 世紀的葡萄牙大航海時代。



再到◇貝倫塔 **Tower of Belém**，貝倫塔和傑羅尼莫斯修道院共同入選 1993 年世界文化遺產古蹟保護區(UNESCO)！



隨後專車開上拜訪◇4 月 25 大橋，跨過太加斯河至對岸的阿爾瑪達，登上★里斯本大耶穌像 **Santuário de Cristo Rei**，基督之王紀念堂的塔頂景觀台，視野遼闊，可俯瞰 4 月 25 日大橋及里斯本全景。

中午前往里斯本國際機場，搭機飛回杜拜，次晨飛抵杜拜後隨即轉機返台，夜宿機上。

今日三餐：旅館裡的早餐，午餐請自理，晚餐機上

## 13 9/6 (三) 杜拜 → → → 台北

杜拜 DXB / 台北 TPE (EK366 03:40/15:35 飛行 7:55hrs)

清晨飛抵杜拜隨即轉機飛往台灣台北，於傍晚飛抵台灣桃園機場，回到家了。

☆表示入內參觀

★表示已含門票入內參觀

◇表示徒步或行車遊覽

附註：本行程若因班機變更或不可抗拒之因素或遇商展會議期間，本公司有權依實際狀況，修正部份行程與住宿點和旅館。



104 台北市南京東路三段 189 號 5 樓

5F, NO. 189 NanJing E. Rd., Sec. 3 Taipei, Taiwan, R.O.C.

TEL: +886-(0)2-2719 5111 FAX: +886-(0)2-2545 8448

[www.royaljetway.com.tw](http://www.royaljetway.com.tw)

# 葡萄牙 13 天

Desde 1991

2023 秋冬季版

EK 阿聯酋航空



## 行程住宿特色

### 5\* [Four Seasons Hotel Ritz Lisbon](#) 里斯本 連住二晚

歷史悠久的里斯本城中心，烙印著葡萄牙文化底蘊的「四季」，其內部裝飾藝術與路易十六時期風格交融，而旅館外、正好欣賞城市連綿起伏的丘陵和多彩明亮的外磚景色、



以及傍晚地平線上出現的粉紅色日落！

「四季」、無疑已是當今世上之最、高雅舒適之酒店典範；兼顧歷史餘韻風采又有現代舒適感！和諧的外觀和典雅的內在，是眾所迷戀的休憩處所！

### 5\* [M'ar de Ar Aqueduto](#)

M'ar de AR Aqueduto 酒店坐落在一座翻新過的 18 世紀建築中，與古城牆和水道橋為隣，美麗的酒店擁有花園、游泳池。酒店的 spa 中心提供針對不同團體的私人區，設有桑拿浴室、熱水浴缸、土耳其浴室和水療池，提供各種各樣的自然理療服務。



### 4\* [Hotels Miramar Sul Nazaré](#)

位於納扎雷遊艇碼頭鄰近地勢較高的位置,適合欣賞海景；擁有室外游泳池、景觀餐廳、海景套房。



☆表示入內參觀

★表示已含門票入內參觀

◇表示徒步或行車遊覽

18

附註：本行程若因班機變更或不可抗拒之因素或遇商展會議期間，本公司有權依實際狀況，修正部份行程與住宿點和旅館。



104 台北市南京東路三段 189 號 5 樓

5F, NO. 189 NanJing E. Rd., Sec. 3 Taipei, Taiwan, R.O.C.

TEL: +886-(0)2-2719 5111 FAX: +886-(0)2-2545 8448

[www.royaljetway.com.tw](http://www.royaljetway.com.tw)



# 葡萄牙 13 天

Desde 1991

2023 秋冬季版

EK 阿聯酋航空



## 5\* [Palace Hotel Bussaco](#)

國家級古蹟建築；卡洛斯一世國王下令於十六世紀改建聖十字修院教堂的新浪漫主義宮殿。

每間客房均有獨特的裝飾，集新古典及新藝術風格裝飾於一體。且保有原味的裝飾而不失舒適性。



## 5\* [Casa do Rio Foz Côa](#)



位於斗羅河谷最幽靜的三百年歷史酒莊莊園中，由波多名建築師 **Francisco Vieira de Campos** 打造的與自然融合系列建築旅館。

## 4\* [Quinta do Vallado](#)

位於斗羅河北岸山坡同為 **Francisco Vieira de Campos** 改造的酒莊。



☆表示入內參觀

★表示已含門票入內參觀

◇表示徒步或行車遊覽

19

附註：本行程若因班機變更或不可抗拒之因素或遇商展會議期間，本公司有權依實際狀況，修正部份行程與住宿點和旅館。



皇家國際運通

104 台北市南京東路三段 189 號 5 樓

5F, NO. 189 NanJing E. Rd., Sec. 3 Taipei, Taiwan, R.O.C.

TEL: +886-(0)2-2719 5111 FAX: +886-(0)2-2545 8448

[www.royaljetway.com.tw](http://www.royaljetway.com.tw)

# 葡萄牙 13 天

Desde 1991

2023 秋冬季版

EK 阿聯酋航空



## 5\* [Torre de Gomariz Wine & Spa hotel](#)



位於布拉加西北十多公里的小鎮，由 13 世紀葡萄牙國王和布拉加主教教團會議的塔樓漸發展為葡萄酒莊園所改建的現代化旅館。擁有花園、游泳池、酒店的 spa 中心、水療池。

## 5\* [Maison Albar Hotels - Le Monumental Palace](#) 波多 連住二晚

由 1930 年代的“紀念館咖啡”演進到今具多項旅館會員身份的 5 星高級酒店。



## 美食佳餚

行程中安排米其林兩星晚餐 1 次，

1 星晚餐 1 次，1 星午餐 1 次。

還有其它景觀、特色、溫馨、品味名牌的餐廳

行程中有 7 晚餐於住宿旅館



☆表示入內參觀

★表示已含門票入內參觀

◇表示徒步或行車遊覽

20

附註：本行程若因班機變更或不可抗拒之因素或遇商展會議期間，本公司有權依實際狀況，修正部份行程與住宿點和旅館。



104 台北市南京東路三段 189 號 5 樓

5F, NO. 189 NanJing E. Rd., Sec. 3 Taipei, Taiwan, R.O.C.

TEL: +886-(0)2-2719 5111 FAX: +886-(0)2-2545 8448

[www.royaljetway.com.tw](http://www.royaljetway.com.tw)



# 葡萄牙 13 天

Desde 1991

2023 秋冬季版

EK 阿聯酋航空



☆表示入內參觀

★表示已含門票入內參觀

◇表示徒步或行車遊覽

21

附註：本行程若因班機變更或不可抗拒之因素或遇商展會議期間，本公司有權依實際狀況，修正部份行程與住宿點和旅館。



皇家國際運通

104 台北市南京東路三段 189 號 5 樓

5F, NO. 189 NanJing E. Rd., Sec. 3 Taipei, Taiwan, R.O.C.

TEL: +886-(0)2-2719 5111 FAX: +886-(0)2-2545 8448

[www.royaljetway.com.tw](http://www.royaljetway.com.tw)



# 葡萄牙 13 天

Desde 1991

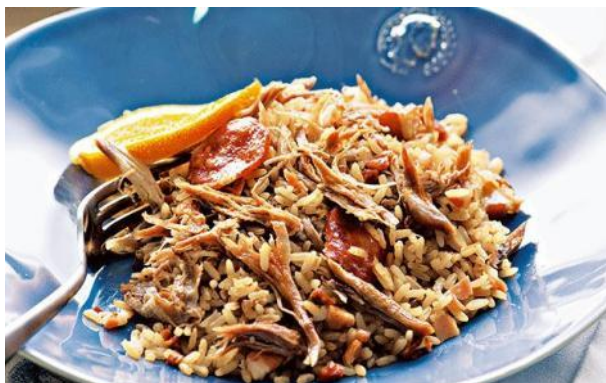
2023 秋冬季版

EK 阿聯酋航空



葡萄牙的餐食料理甚合我們的口味列舉部分如下：

### 鴨肉飯



### 海鮮飯



### 東坡蛤蜊



### 燉羊肉



### 芥菜牛



### 燉牛肚



☆表示入內參觀

★表示已含門票入內參觀

◇表示徒步或行車遊覽

附註：本行程若因班機變更或不可抗拒之因素或遇商展會議期間，本公司有權依實際狀況，修正部份行程與住宿點和旅館。



皇家國際運通

Royal Jetway  
EXPRESS

104 台北市南京東路三段 189 號 5 樓

5F, NO. 189 NanJing E. Rd., Sec. 3 Taipei, Taiwan, R.O.C.

TEL: +886-(0)2-2719 5111 FAX: +886-(0)2-2545 8448

[www.royaljetway.com.tw](http://www.royaljetway.com.tw)



# 葡萄牙 13 天

Desde 1991

2023 秋冬季版

EK 阿聯酋航空



串烤



香豚濃湯



以上圖片純供您參考並瞭解葡國料理的大致樣貌，

並非我們行程中安排餐廳提供的擺盤樣貌！



☆表示入內參觀

★表示已含門票入內參觀

◇表示徒步或行車遊覽

23

附註：本行程若因班機變更或不可抗拒之因素或遇商展會議期間，本公司有權依實際狀況，修正部份行程與住宿點和旅館。



皇家國際運通

104 台北市南京東路三段 189 號 5 樓

5F, NO. 189 NanJing E. Rd., Sec. 3 Taipei, Taiwan, R.O.C.

TEL: +886-(0)2-2719 5111 FAX: +886-(0)2-2545 8448

[www.royaljetway.com.tw](http://www.royaljetway.com.tw)