

2024 摩洛哥 13 天

皇家古文明系列

限定週六出發

EK 阿聯酋航空



遊賞北非花園

入境隨俗之外的體驗



☆表示入內參觀

★表示已含門票入內參觀

◇表示徒步或行車遊覽

附註：本行程若因班機變更或不可抗拒之因素或遇商展會議期間，本公司有權依實際狀況，修正部份行程與住宿點和旅館。



104 台北市南京東路三段 189 號 5 樓

5F, NO. 189 NanJing E. Rd., Sec. 3 Taipei, Taiwan, R.O.C.

TEL: +886-(0)2-2719 5111 FAX: +886-(0)2-2545 8448

www.royaljetway.com.tw

2024 摩洛哥 13 天

皇家古文明系列

限定週六出發

EK 阿聯酋航空



摩洛哥位於北非西薩哈拉沙漠的盡頭，緊臨著大西洋和地中海，亞特拉斯山的高山景觀、花木扶疏的綠洲小鎮、藍天碧綠的地中海和大西洋、阿拉伯式舊市街和殖民時代新城區，交織出獨特的氣氛，無不吸引旅人的焦點。不管是原住民柏柏爾人的特殊世界，還是阿拉伯人的質樸生活，不同民族的濃厚色彩，交會出如萬花筒似的摩洛哥！



國內航班 省時省力

不再繞行國內一圈 以快速交通取代長車程

西食美饌 跳脫傳統

西式料理為主的飲食安排 避免味蕾過度負荷



極上之宿 重點安排

房價最高之地馬拉喀什 四季飯店住宿三晚

☆表示入內參觀

★表示已含門票入內參觀

◇表示徒步或行車遊覽

附註：本行程若因班機變更或不可抗拒之因素或遇商展會議期間，本公司有權依實際狀況，修正部份行程與住宿點和旅館。



104 台北市南京東路三段 189 號 5 樓

5F, NO. 189 NanJing E. Rd., Sec. 3 Taipei, Taiwan, R.O.C.

TEL: +886-(0)2-2719 5111 FAX: +886-(0)2-2545 8448

www.royaljetway.com.tw

2024 摩洛哥 13 天

皇家古文明系列

限定週六出發

EK 阿聯酋航空



這裡隔著直布羅陀海峽與歐洲相望，自七世紀以來就一直是阿拉伯人心中的夢土，
擁有萬千的景致、引人入勝的歷史古跡、現代化的都市、
迷人的地中海沙灘，更有最美的沙漠曲線。

享有「北非花園」之稱的摩洛哥，每年吸引約二百萬名觀光客，
這裡絕對是您世界旅遊版圖中不可或缺的重要行程。

淬煉的旅程與舒適的交通安排、漫遊探索奇幻北非

摩洛哥土地面積約 446,550 KM² 為台灣的 12.5 倍大，旅遊景點分散在國內四處。在短暫的 13 天內，傳統行程僅能透過巴士繞行國內一圈，長時間的舟車勞頓！

自 2017 年起皇家率先使用一段國內線航班，
次年啟用 2 段國內線班機，至此減少近
1,200 公里的長途拉車，省去過多的舟車勞頓，
是皇家對大家的體貼與用心。



今年新增自拉巴特搭乘摩洛哥★ONCF 高鐵
頭等艙至丹吉爾，省時也增添旅行樂趣。

卡薩布蘭加 CMN 直飛歐薩薩 OZZ，直接省去 6 小時的辛苦車程；離開東南方的沙漠小鎮拉希迪耶 ERH 搭機前往卡薩布蘭加 CMN，更是省去 9 小時六百公里的驚人路程！

有效運用旅遊時間，不只省去旅途辛勞，更讓您有充裕時間細細品味馬拉喀什、或是在飯店中悠遊度過！

品味西式飲食淺嚐在地菜色、挑動視覺與味蕾的選擇

北非花園豐饒土地帶來色彩繽紛又風味多樣的傳統菜餚，
在海外相當有人氣的摩洛哥料理，

☆表示入內參觀

★表示已含門票入內參觀

◇表示徒步或行車遊覽

附註：本行程若因班機變更或不可抗拒之因素或遇商展會議期間，本公司有權依實際狀況，修正部份行程與住宿點和旅館。



104 台北市南京東路三段 189 號 5 樓

5F, NO. 189 NanJing E. Rd., Sec. 3 Taipei, Taiwan, R.O.C.

TEL: +886-(0)2-2719 5111 FAX: +886-(0)2-2545 8448

www.royaljetway.com.tw

2024 摩洛哥 13 天

皇家古文明系列

限定週六出發

EK 阿聯酋航空



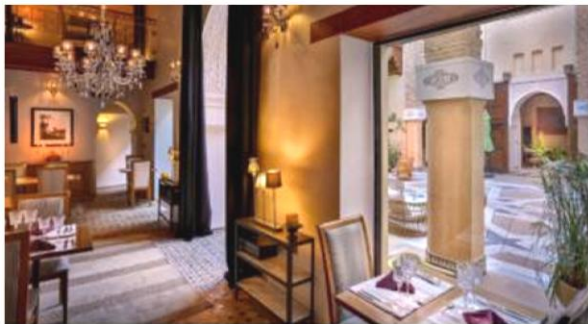
其魅力美饌包含陶鍋燉煮的各式肉類與蔬菜 **Tajine**、

蛋與番茄鋪面的肉丸 **Kefta**、

以肉汁浸潤的粗粒小麥佐肉蓋飯 **Couscous**、

色香味飽滿的番茄鷹嘴豆濃湯 **Harira...**。

做工繁複以杏仁糖霜或肉桂鋪陳的烤脆薄皮夾肉餡派 **Pastilla**、



☆表示入內參觀

★表示已含門票入內參觀

◇表示徒步或行車遊覽

附註：本行程若因班機變更或不可抗拒之因素或遇商展會議期間，本公司有權依實際狀況，修正部份行程與住宿點和旅館。



104 台北市南京東路三段 189 號 5 樓
5F, NO. 189 NanJing E. Rd., Sec. 3 Taipei, Taiwan, R.O.C.
TEL: +886-(0)2-2719 5111 FAX: +886-(0)2-2545 8448
www.royaljetway.com.tw

2024 摩洛哥 13 天

皇家古文明系列

限定週六出發

EK 阿聯酋航空



然而為了避免味蕾疲乏，在地菜色我們淺嚐，
好幾餐安排正統的法式料理，或至少法式摩洛哥在地化的餐點！
近代法國對摩洛哥的統治，連帶改變當地對西方料理的接受度，
甚至可以嚐到法式小酒館的傳統菜色！

雙城四季飯店與各地精品旅宿、放慢腳步細細品味馬拉喀什

拉巴特住宿 [Fairmont La Marina Rabat Sale Hotel](#)，為去年底全新開幕的豪華五星旅館，座落於拉巴特的出海口右岸莎蕾區，5 分鐘車程可到穆罕默德五世清真寺。整體設備一應俱全，是超水準的國際級五星酒店。



[卡薩布蘭加四季飯店](#) 坐落於大西洋岸的濱海大道旁，坐擁絕佳的海天景致，您可同時享用咖啡與欣賞海景、亦可漫步海灘捕捉夕陽光暈！



[馬拉喀什四季飯店](#) 的廣闊空間與水景設計，讓您清空思緒以開闊的心情品味馬拉喀什。

放慢腳步才能感受馬拉喀什的美！

全國房價最高之地連續三晚住宿不僅讓您細細品嚐，相信亦能累積只屬於您的獨特感受！

菲斯住宿為三擇一，皆連宿二晚。

☆表示入內參觀

★表示已含門票入內參觀

◇表示徒步或行車遊覽

附註：本行程若因班機變更或不可抗拒之因素或遇商展會議期間，本公司有權依實際狀況，修正部份行程與住宿點和旅館。



104 台北市南京東路三段 189 號 5 樓

5F, NO. 189 NanJing E. Rd., Sec. 3 Taipei, Taiwan, R.O.C.

TEL: +886-(0)2-2719 5111 FAX: +886-(0)2-2545 8448

www.royaljetway.com.tw

2024 摩洛哥 13 天

皇家古文明系列

限定週六出發

EK 阿聯酋航空



可能是 菲斯的 [Hotel Sahrai](#) 為 SLH 精品旅館，將現代摩洛哥風格藝術融入建築設計中，呈現傳統又前衛的居住空間。

或 菲斯的 [Riad Fès](#) 為 Relais & Châteaux 旅館，位於古城菲斯的中心地帶，距離各大景點都只有短短步行路程，是探索菲斯的理想住宿點。



或是 菲斯最新開幕的 [薇姿溫泉旅館](#)，提供 Vichy 薇姿溫泉品牌健康和美容服務，旅館內裝潢清爽又摩登。

德士安住宿地中海岸邊的 [Sofitel Tamuda Bay Beach and Spa](#) 五星度假旅館，體現法國生活藝術 *Art de Vivre* 精神的空間與傢飾設計，運用大膽明艷的色調妝點四處，同時擁有宜人的海景與沙灘，讓您驚艷！

觸動文化心靈的藝術美學

摩洛哥境內造訪四大古皇城，皆入選聯合國教科文組織的世界人類文化遺產：拉巴特、梅克內斯、菲斯、馬拉喀什。

古伊斯蘭的建築，無論是古樸絕美的清真寺、歷史悠久的經書學院、厚實的古城牆或者是巍峨的古城門，在各皇城中處處可見。

舊城區裡的金銀飾品、地毯、皮件、黃銅製品等，阿拉伯人的傳統手工藝，無不讓您對伊斯蘭的文化藝術美學有更深入的認識！

☆表示入內參觀

★表示已含門票入內參觀

◇表示徒步或行車遊覽

附註：本行程若因班機變更或不可抗拒之因素或遇商展會議期間，本公司有權依實際狀況，修正部份行程與住宿點和旅館。



104 台北市南京東路三段 189 號 5 樓

5F, NO. 189 NanJing E. Rd., Sec. 3 Taipei, Taiwan, R.O.C.

TEL: +886-(0)2-2719 5111 FAX: +886-(0)2-2545 8448

www.royaljetway.com.tw

2024 摩洛哥 13 天

皇家古文明系列

限定週六出發

EK 阿聯酋航空



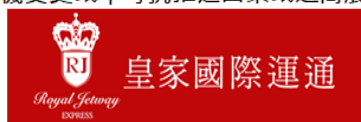
摩洛哥位於西北非撒哈拉沙漠的西緣，濱臨地中海和大西洋，
東側亞特拉斯山的雪水灌溉出無數的綠洲城鎮。
由於特殊的地理特性和不同氣候，孕育多樣的生活方式和習俗，
再加上昔日曾為不同強權所占領或殖民，
讓摩洛哥交會出不同國家與地區的璀璨文化特色。
讓我們一起揭開北非馬格里布地區「花園之國」的神秘面紗吧！

☆表示入內參觀

★表示已含門票入內參觀

◇表示徒步或行車遊覽

附註：本行程若因班機變更或不可抗拒之因素或遇商展會議期間，本公司有權依實際狀況，修正部份行程與住宿點和旅館。



104 台北市南京東路三段 189 號 5 樓
5F, NO. 189 NanJing E. Rd., Sec. 3 Taipei, Taiwan, R.O.C.
TEL: +886-(0)2-2719 5111 FAX: +886-(0)2-2545 8448
www.royaljetway.com.tw

2024 摩洛哥 13 天

皇家古文明系列

限定週六出發

EK 阿聯酋航空



01 台北飛往杜拜

台北 TPE / 杜拜 DXB (EK367 23:35/04:20 +1 天 飛行 8:45hrs)

今晚搭乘阿聯酋航空直飛杜拜，次日清晨飛抵杜拜後隨即轉機飛往摩洛哥大城—卡薩布蘭加 **Casablanca**，夜宿機上，一夜好眠。

02 午後飛抵卡薩布蘭加、轉往首都拉巴特古城參訪

杜拜 DXB / 卡薩布蘭加 CMN (EK751 07:30/12:45 飛行 8:15 hrs)

卡薩布蘭加—(搭車1:10hrs)—拉巴特



班機於午後抵達卡薩布蘭加 **Casablanca**，於領隊協助下辦理入境手續。出關後導遊與專車開往白色皇城，摩洛哥首都拉巴特 **Rabat**。抵達後拉巴特市區觀光。

☆表示入內參觀

★表示已含門票入內參觀

◇表示徒步或行車遊覽

附註：本行程若因班機變更或不可抗拒之因素或遇商展會議期間，本公司有權依實際狀況，修正部份行程與住宿點和旅館。



104 台北市南京東路三段 189 號 5 樓

5F, NO. 189 NanJing E. Rd., Sec. 3 Taipei, Taiwan, R.O.C.

TEL: +886-(0)2-2719 5111 FAX: +886-(0)2-2545 8448

www.royaljetway.com.tw

2024 摩洛哥 13 天

皇家古文明系列

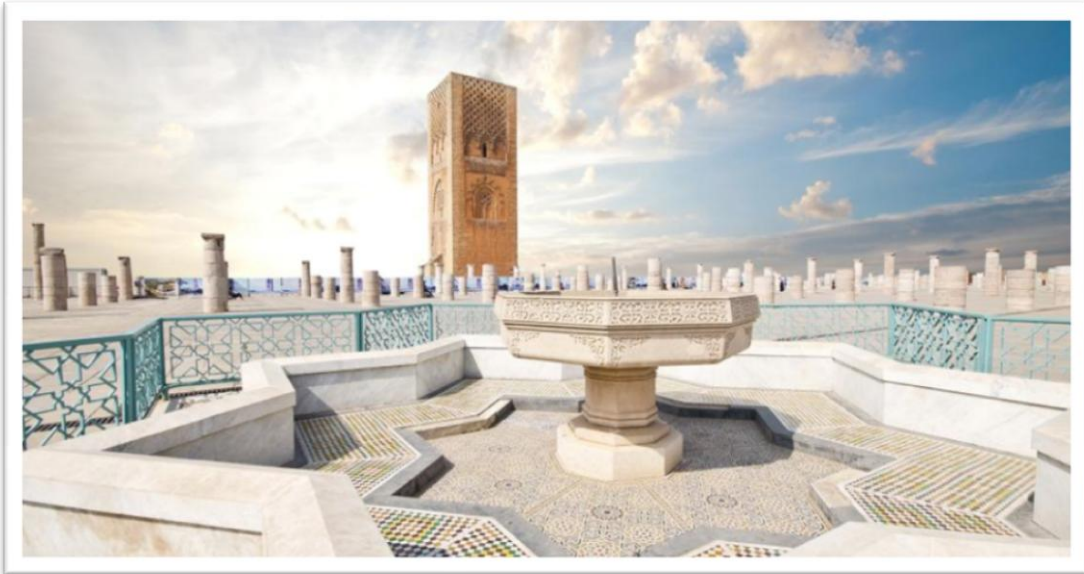
限定週六出發

EK 阿聯酋航空



(UNESCO-Rabat, Modern Capital and Historic City: a Shared Heritage 2012)

◇奧戴亞城皆是 **Almohad** 王朝遠征安達魯西亞的起點，也是當年摩爾人被逐出西班牙後歸鄉的落腳地。城內的鵝卵石小徑、上半白色下半藍色的牆面與藍色門窗，都延續著安達魯西亞的特徵。



隨後參訪☆穆罕默德五世陵寢，及未完成的◇哈山清真寺及◇哈山塔，以及建於 18 世紀的典型阿拉伯宮殿建築◇摩洛哥皇宮。隨後入住旅館梳洗並享用晚餐。

今日三餐：早餐、午餐機上提供、晚餐:旅館享用精緻西餐

住宿旅館：[Fairmont La Marina Rabat Sale Hotel And Residences](https://www.fairmont.com/morocco/rabat-sale) ★★★★★

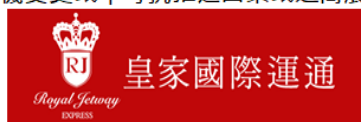


☆表示入內參觀

★表示已含門票入內參觀

◇表示徒步或行車遊覽

附註：本行程若因班機變更或不可抗拒之因素或遇商展會議期間，本公司有權依實際狀況，修正部份行程與住宿點和旅館。



104 台北市南京東路三段 189 號 5 樓

5F, NO. 189 NanJing E. Rd., Sec. 3 Taipei, Taiwan, R.O.C.

TEL: +886-(0)2-2719 5111 FAX: +886-(0)2-2545 8448

www.royaljetway.com.tw

2024 摩洛哥 13 天

皇家古文明系列

限定週六出發

EK 阿聯酋航空



03 上午搭高鐵前往丹吉爾參訪、再專車前往古城德土安

拉巴特—(搭高鐵 1:53hrs)—丹吉爾—(搭車 1hrs)—德土安—(搭車 30min)—旅館

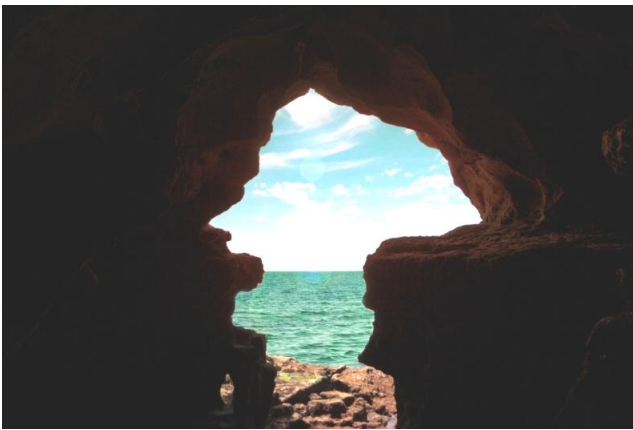


上午專車送往拉巴特高鐵路火車站搭乘摩洛哥 **ONCF★** 高速鐵路頭等艙，前往摩洛哥西北大城丹吉爾 Tangier。

抵達丹吉爾後開始觀光：遊覽☆斯帕特海角，看大西洋與地中海交匯點。

接著來到形狀奇特的★大力神海蝕洞 **Hercules Cave**，傳說中大力神海克力斯所分開歐、非兩個大陸的地方。

午餐後參觀★美國使節紀念館等地。



隨後專車前往地中海岸名城德土安 Tetouan (**UNESCO-Medina of Tétouan 1997**)，帶著大家進行◇老城巡禮。

之後搭車前往塔穆達灣的度假旅館入住並享用晚餐。

今日三餐：早餐為旅館內自助式，午餐為西式料理，晚餐在旅館內享用



☆表示入內參觀

★表示已含門票入內參觀

◇表示徒步或行車遊覽

附註：本行程若因班機變更或不可抗拒之因素或遇商展會議期間，本公司有權依實際狀況，修正部份行程與住宿點和旅館。



104 台北市南京東路三段 189 號 5 樓
5F, NO. 189 NanJing E. Rd., Sec. 3 Taipei, Taiwan, R.O.C.
TEL: +886-(0)2-2719 5111 FAX: +886-(0)2-2545 8448
www.royaljetway.com.tw

2024 摩洛哥 13 天

皇家古文明系列

限定週六出發

EK 阿聯酋航空



住宿旅館：[Sofitel Tamuda Bay & Spa](#) ★★★★★ 或同級

04 上午造訪雪芙曉安、午後專車前往古城菲斯

旅館—(搭車 1:30hrs)—雪芙曉安—(搭車 3:40hrs)—菲斯



今早前往美麗的觀光名城雪芙曉安 **Chefchaouen**，迷人的小鎮位於里夫山 **Rif Mountain** 寬闊的山谷中，一直都是倍受各國遊客青睞的旅遊勝地。這井井有條的阿拉伯老城依山而建，空氣涼爽清新，狹窄的街道巷弄及房舍屋宇，都刷成了好看的藍白色。

抵達後展開◇雪芙曉安徒步市區觀光巡禮，欣賞這極富有魅力的阿拉伯小鎮，鋪著鵝卵石的主廣場，有著紅色圍牆的★小城堡和著名的◇大清真寺，無處不美、拍好拍滿。

午餐後專車前往四大古皇城之一**菲斯 Fes** 古城，抵達後入住旅館並享用晚餐。



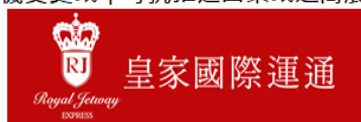
藍色皇城 - 菲斯 Fes 之名來自於阿拉伯語『金黃色的斧頭』，原是摩洛哥皇室權力中心，

☆表示入內參觀

★表示已含門票入內參觀

◇表示徒步或行車遊覽

附註：本行程若因班機變更或不可抗拒之因素或遇商展會議期間，本公司有權依實際狀況，修正部份行程與住宿點和旅館。



104 台北市南京東路三段 189 號 5 樓

5F, NO. 189 NanJing E. Rd., Sec. 3 Taipei, Taiwan, R.O.C.

TEL: +886-(0)2-2719 5111 FAX: +886-(0)2-2545 8448

www.royaljetway.com.tw

2024 摩洛哥 13 天

皇家古文明系列

限定週六出發

EK 阿聯酋航空



也是摩洛哥千年來宗教、文化、藝術中心，菲斯在 12 世紀時就已是北非繁華鼎盛的大城，常以菲斯藍染料所燒製的陶瓷馬賽克來裝飾宅院及城門。

古城區內的建築及街道錯綜複雜，被稱為世上最容易迷路的城市。

今日三餐：早餐為旅館內自助式，午餐為道地傳統料理，晚餐在旅館內享用



住宿旅館：[Hotel Sahrai Fes ★★★★★](#) 或 [Vichy Thermalia Spa Hôtel ★★★★★](#)
或 [Riad Fès Relais & Châteaux ★★★★★](#)

05 上午出城參訪古城沃呂比里斯、梅克內斯、午後回菲斯漫遊

菲斯—(搭車 1:30hrs)—沃呂比里斯—(搭車 40min)—梅克內斯—(搭車 1hrs)—菲斯

上午專車前往羅馬帝國遺跡★沃呂比里斯 Volubilis (UNESCO-Archaeological Site of Volubilis 1997)。



該城建於西元前 3 世紀，曾是茅利塔尼亞王國首都，也曾是羅馬帝國在北非的行政中心。

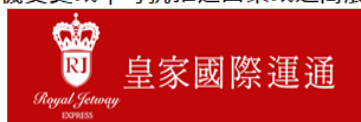
遺址內有宏偉的古羅馬建築群和多幅美麗的馬賽克鑲嵌畫，尤其是南方入口的「奧菲斯之家」更是不容錯過！

☆表示入內參觀

★表示已含門票入內參觀

◇表示徒步或行車遊覽

附註：本行程若因班機變更或不可抗拒之因素或遇商展會議期間，本公司有權依實際狀況，修正部份行程與住宿點和旅館。



104 台北市南京東路三段 189 號 5 樓

5F, NO. 189 NanJing E. Rd., Sec. 3 Taipei, Taiwan, R.O.C.

TEL: +886-(0)2-2719 5111 FAX: +886-(0)2-2545 8448

www.royaljetway.com.tw

2024 摩洛哥 13 天

皇家古文明系列

限定週六出發

EK 阿聯酋航空



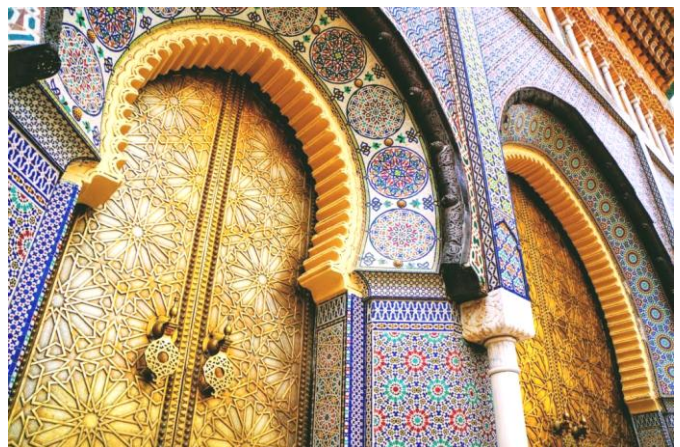
隨後專車前往參觀黑色皇城，梅克內斯 **Meknes (UNESCO-Historic City of Meknes 1996)**。當年阿拉維 **Alaouite** 王朝的蘇丹穆雷伊斯邁爾定都於此，並仿效法國凡爾賽宮興建龐大的皇宮與 25 公里長的城牆，只可惜從未完成。

古城中的◇哈丁廣場為古代宣達政令及審判之處，而廣場前的◇曼索爾城門 **Bab el Mansour** 有勝利、凱旋之意，由綠白相間、幾何圖形的彩瓷裝飾而成，是進入皇宮的主要大門。午餐後返回古城**菲斯 Fes**，抵達後展開市區觀光。



首先自菲斯◇布杰洛德城門或稱藍門，進入菲斯◇老城區 **(UNESCO-Medina of Fez 1981)**，悠遊於菲斯迷人氛圍中，漫步於古城狹窄的街道中穿街過巷，見識傳統的阿拉伯手工藝和風土民情，讓您彷彿走入時光隧道，回到中古世紀。

接著帶大家徒步漫遊菲斯古城，沿途經過◇古老的店鋪與作坊、★布伊納尼亞經書學院、◇卡拉維因清真寺(非穆斯林不便入內)、☆鞣革大染坊。再帶您一睹皇宮外的◇七道金門，見識摩洛哥職人名不虛傳的精巧手工藝術！



☆表示入內參觀

★表示已含門票入內參觀

◇表示徒步或行車遊覽

附註：本行程若因班機變更或不可抗拒之因素或遇商展會議期間，本公司有權依實際狀況，修正部份行程與住宿點和旅館。



104 台北市南京東路三段 189 號 5 樓
5F, NO. 189 NanJing E. Rd., Sec. 3 Taipei, Taiwan, R.O.C.
TEL: +886-(0)2-2719 5111 FAX: +886-(0)2-2545 8448
www.royaljetway.com.tw

2024 摩洛哥 13 天

皇家古文明系列

限定週六出發

EK 阿聯酋航空



今日三餐：早餐為旅館內自助式，午餐半西式、晚餐為法式料理

住宿旅館：[Hotel Sahrai Fes](#) ★★★★★ 或 [Vichy Thermalia Spa Hôtel](#) ★★★★★
或 [Riad Fès Relais & Châteaux](#) ★★★★★

06 專車前往度假小鎮伊芙蘭，再轉往沙漠小城艾爾福

菲斯—(搭車 1:15hrs)—伊芙蘭—(搭車 5:30hrs)—艾爾福

早餐後專車前往滑雪度假小鎮伊芙蘭 **Ifrane**，此地素有亞特拉斯山脈小瑞士的美名。抵達後展開市區觀光：◇花卉公園、◇石獅紀念碑、◇豪宅度假別墅區等。

續程前往沙漠邊緣城市艾爾福 **Erfoud**。抵達後專車送往旅館入住並享用晚餐。

今日三餐：早餐為旅館內自助式，午餐：當地特色風味餐，晚餐：旅館內享用精緻晚餐

住宿旅館：[Hotel Palais du Desert & Spa](#)
★★★★★ 或同級



07 搭四輪傳動休旅車前往沙漠小城梅祖卡、再接往沙漠豪華營區

艾爾福—(搭車 1:20hrs)—梅祖卡—(搭車 10min)—沙漠豪華營區

上午每三位團員搭乘一輛由專業司機駕駛的★四輪傳動休旅車，前往撒哈拉沙漠小城梅祖卡 **Merzouga**。

午餐後開往沙漠豪華營區，抵達後先分配帳篷，稍事休息後於營區旁安排★騎著駱駝緩緩深入撒哈拉沙漠，在綿延不絕的金黃沙丘上方，靜靜等待欣賞絕美的夕陽日落。

☆表示入內參觀

★表示已含門票入內參觀

◇表示徒步或行車遊覽

附註：本行程若因班機變更或不可抗拒之因素或遇商展會議期間，本公司有權依實際狀況，修正部份行程與住宿點和旅館。



104 台北市南京東路三段 189 號 5 樓

5F, NO. 189 NanJing E. Rd., Sec. 3 Taipei, Taiwan, R.O.C.

TEL: +886-(0)2-2719 5111 FAX: +886-(0)2-2545 8448

www.royaljetway.com.tw

2024 摩洛哥 13 天

皇家古文明系列

限定週六出發

EK 阿聯酋航空



今天晚餐就在營區，享用沙漠原住民柏柏爾人的風味大餐，佐以各類飲料如啤酒與葡萄酒，而今夜就住宿於豪華帳篷內，於無光害的星空下享受專屬於您的寧靜夜空，體驗令人一生難忘的沙漠星空之夜。



今日三餐：早餐為旅館內自助式，午餐：當地特色風味餐，晚餐：營區內柏柏風味餐
住宿旅館：[Merzouga Luxury Desert Camps](#) ★★★★★ 或同級

☆表示入內參觀

★表示已含門票入內參觀

◇表示徒步或行車遊覽

附註：本行程若因班機變更或不可抗拒之因素或遇商展會議期間，本公司有權依實際狀況，修正部份行程與住宿點和旅館。



104 台北市南京東路三段 189 號 5 樓

5F, NO. 189 NanJing E. Rd., Sec. 3 Taipei, Taiwan, R.O.C.

TEL: +886-(0)2-2719 5111 FAX: +886-(0)2-2545 8448

www.royaljetway.com.tw

2024 摩洛哥 13 天

皇家古文明系列

限定週六出發

EK 阿聯酋航空



08 搭休旅車前往機場、再搭機飛往卡薩布蘭加

拉希迪耶 ERH / 卡薩布蘭加 CMN (AT1447 07:30/08:30 飛行 1hrs Daily)

沙漠豪華營區—(搭車 2:10hrs)—拉希迪耶機場—(搭機 1 hrs)—卡薩布蘭加機場

清晨每三位團員搭乘一輛★四輪傳動休旅車，開往拉希迪耶 **Errachidia** 機場，途中休息時享用營地準備的隨車早餐盒。

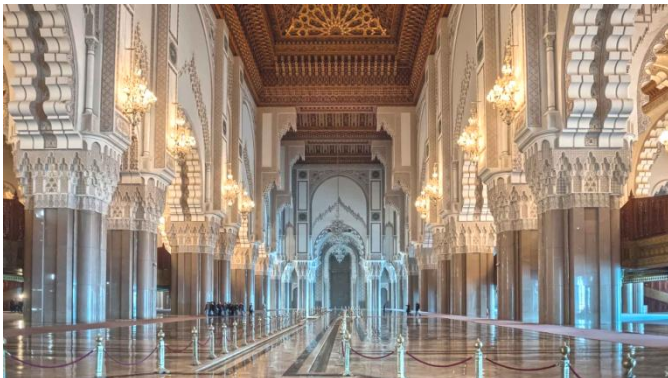
抵達拉希迪耶機場後將★搭機飛往卡薩布蘭加。在機上或將欣賞到旭日初昇的美景。



卡薩布蘭加 **Casablanca** 當年被葡萄牙人取名為白房子，經過「北非諜影」的渲染，如今已是摩洛哥第一大城。

抵達後專車前往參訪★哈珊二世清真寺（如逢民眾禱告時間將可能謝絕入內參觀），為法國建築大師 **Michel Pinseau** 所設計、以白色大理石雕砌而成。

此清真寺是摩洛哥境內最大，也是最新的清真寺，位於卡薩布蘭加的大西洋海岸。為前摩洛哥國王哈珊二世捐資所建，禮拜殿及廣場可容納 10 萬人做禮拜。



☆表示入內參觀

★表示已含門票入內參觀

◇表示徒步或行車遊覽

附註：本行程若因班機變更或不可抗拒之因素或遇商展會議期間，本公司有權依實際狀況，修正部份行程與住宿點和旅館。



104 台北市南京東路三段 189 號 5 樓

5F, NO. 189 NanJing E. Rd., Sec. 3 Taipei, Taiwan, R.O.C.

TEL: +886-(0)2-2719 5111 FAX: +886-(0)2-2545 8448

www.royaljetway.com.tw

2024 摩洛哥 13 天

皇家古文明系列

限定週六出發

EK 阿聯酋航空



繼續走訪俗稱鴿子廣場的◇穆罕默德五世廣場、◇聯合國廣場等。

午餐後我們前往漫步欣賞著名的大西洋◇濱海大道，街道寬廣的行人徒步區及連綿不絕的花圃與綠地，賞心悅目，有北非巴黎的美稱。

之後提早入住旅館梳洗休息再享用晚餐。

今日三餐：營區隨車早餐盒，午餐: Rick's Café 精緻套餐，晚餐: 旅館享用精緻西餐

參考航班：航班時間需視當日班機而定；此航段僅提供經濟艙機位

住宿旅館：[Four Seasons Hotel Casablanca](#) ★★★★★



09 搭機飛往歐薩薩、參訪埃本哈杜、再專車前往馬拉喀什

卡薩布蘭加 CMN / 歐薩薩 OZZ (AT1469 07:50/09:40 飛行 1:50hrs)

歐薩薩—(搭車 30min)—埃本哈杜—(搭車 3:45hrs)—馬拉喀什

早上★搭機飛往摩洛哥東南部沙漠綠洲重鎮歐薩薩 **Ouarzazate**，素有「北非影城」之稱的電影製片城。抵達後展開觀光。

先參觀★Atlas Film Studio 影城，在此拍攝的好萊塢知名大片場景道具，可供您拍照打卡。



☆表示入內參觀

★表示已含門票入內參觀

◇表示徒步或行車遊覽

附註：本行程若因班機變更或不可抗拒之因素或遇商展會議期間，本公司有權依實際狀況，修正部份行程與住宿點和旅館。



104 台北市南京東路三段 189 號 5 樓

5F, NO. 189 NanJing E. Rd., Sec. 3 Taipei, Taiwan, R.O.C.

TEL: +886-(0)2-2719 5111 FAX: +886-(0)2-2545 8448

www.royaljetway.com.tw

2024 摩洛哥 13 天

皇家古文明系列

限定週六出發

EK 阿聯酋航空



再去參觀巍峨的古城寨★總督府，花木扶疏的市容，果真是個賞心悅目的好地方。

隨後專車前往參訪★埃本哈杜大城堡 **The Kasbah Ait Ben Haddou (UNESCO-Ksar of Ait-Ben-Haddou 1987)** 。

埃本哈杜曾為駱駝商隊穿梭馬拉喀什與撒哈拉之間的驛站，是由紅土泥磚堆砌而成的古城，雖經長期沙漠風暴摧殘，卻仍是摩洛哥境內最美且保存最好的城砦，無怪乎如阿拉伯勞倫斯、神鬼傳奇、王者天下等 20 多部好萊塢大片，均千里迢迢來此拍攝外景。



午餐後專車翻越風景秀麗的雪山山脈，前往紅色皇城-馬拉喀什 **Marrakesh**，阿拉伯世界一千零一夜裡最美的古城 **(UNESCO-Medina of Marrakesh 1985)**，也是摩洛哥南方核心大城。

這千年古城被褚紅色砂岩築成的城牆環繞、擁有 22 座城門的千年古城，在雪水灌溉下花果繁茂、花團錦簇。抵達後接往旅館入住梳洗並享用晚餐。

今日三餐：早餐因搭機安排簡單餐盒，午餐當地特色風味餐，晚餐在旅館享用美食

參考航班：航班時間需視當日班機而定；**此航段僅提供經濟艙機位**

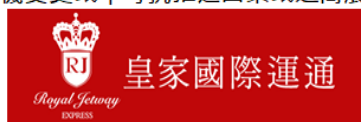
住宿旅館：**Four Seasons Hotel Marrakesh** ★★★★★ 連宿三晚

☆表示入內參觀

★表示已含門票入內參觀

◇表示徒步或行車遊覽

附註：本行程若因班機變更或不可抗拒之因素或遇商展會議期間，本公司有權依實際狀況，修正部份行程與住宿點和旅館。



104 台北市南京東路三段 189 號 5 樓

5F, NO. 189 NanJing E. Rd., Sec. 3 Taipei, Taiwan, R.O.C.

TEL: +886-(0)2-2719 5111 FAX: +886-(0)2-2545 8448

www.royaljetway.com.tw

2024 摩洛哥 13 天

皇家古文明系列

限定週六出發

EK 阿聯酋航空



10 馬拉喀什深度旅遊

今日輕鬆參訪原是法國畫家 **Jacques Majorelle** 的私人花園、後為法國時裝大師聖羅蘭 **Yves Saint Laurent** 生前最愛的★馬裘黑花園，風格獨具的★YSL 博物館也不容錯過。



下午咱們還要乘著★大馬車，輕快的環繞部份的馬拉喀什城牆街區行進，愜意的欣賞沿途的人文景觀，對這座紅色皇城留下深刻的印象。

◇庫圖比雅清真寺 **Koutoubia** 是馬拉喀什最著名的地標，更是不容錯過。

今日三餐：早餐為旅館內自助式，

午餐為法式精緻料理、晚餐為中式料理九菜一湯

住宿旅館：[Four Seasons Hotel Marrakesh](#) ★★★★★ 連宿三晚

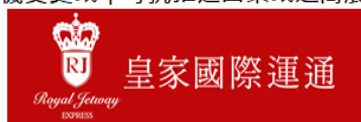


☆表示入內參觀

★表示已含門票入內參觀

◇表示徒步或行車遊覽

附註：本行程若因班機變更或不可抗拒之因素或遇商展會議期間，本公司有權依實際狀況，修正部份行程與住宿點和旅館。



104 台北市南京東路三段 189 號 5 樓

5F, NO. 189 NanJing E. Rd., Sec. 3 Taipei, Taiwan, R.O.C.

TEL: +886-(0)2-2719 5111 FAX: +886-(0)2-2545 8448

www.royaljetway.com.tw

2024 摩洛哥 13 天

皇家古文明系列

限定週六出發

EK 阿聯酋航空



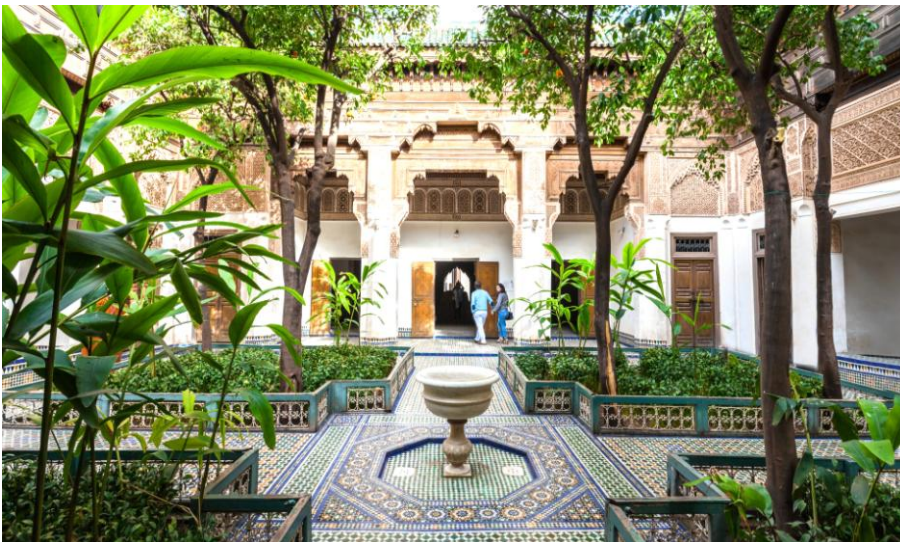
11 馬拉喀什深度漫遊

全天馬拉喀什古城市區觀光。

早上我們先遊覽★巴迪皇宮：原為 16 世紀後期薩阿迪恩王朝全盛時期的蘇丹王為了彰顯其權勢與財富，而建造的璀璨輝煌大宮殿，只可惜隨著他的過世與王朝的衰敗，令後世參觀者不勝唏噓。



繼續參訪伊斯蘭建築典範的★薩阿迪恩王朝陵寢。



隨後漫步於有如「一千零一夜」的舊城裡，在彎曲複雜的巷弄中尋找隱密的伊斯蘭建築、走訪精緻的★巴希亞宮殿。

早上先參觀 2016 年重新裝修開幕，深藏於古城巷弄中的★秘密花園 Le Jardin Secret。

欣賞這花園裡水道灌溉的設計巧思獨具，小巧精緻，鳥語花香的異國風花園。

而古典伊斯蘭花園，是伊斯蘭教徒心中的天堂。走上二樓還可以俯瞰整個花園及四周的景色。



☆表示入內參觀

★表示已含門票入內參觀

◇表示徒步或行車遊覽

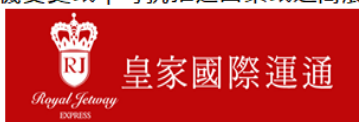
附註：本行程若因班機變更或不可抗拒之因素或遇商展會議期間，本公司有權依實際狀況，修正部份行程與住宿點和旅館。

104 台北市南京東路三段 189 號 5 樓

5F, NO. 189 NanJing E. Rd., Sec. 3 Taipei, Taiwan, R.O.C.

TEL: +886-(0)2-2719 5111 FAX: +886-(0)2-2545 8448

www.royaljetway.com.tw



2024 摩洛哥 13 天

皇家古文明系列

限定週六出發

EK 阿聯酋航空



下午悠閒自由的渡過，就讓您自己穿梭於風格獨特的市街與熱鬧非凡的市集，從木雕、皮革製品、毛與絲織品到銅或鐵器...等手工藝品無奇不有，絕對是愛好異國情調的您的購物天堂，別忘了要殺價哦！



而入夜前的◇傑瑪艾夫納廣場正是馬拉喀什最熱鬧的地方，攤販區小吃的人群更是蜂擁而至，各類江湖藝人在此賣力表演，不管是玩蛇人、耍猴人、傳統雜技、彩繪紋身等，吆喝聲此起彼落，或可在廣場邊上的咖啡屋點杯摩式咖啡或薄荷茶，享受悠閒的時光。今日三餐：早餐為旅館內自助式，午餐西式料理、晚餐為當地高級夜總會各式套餐
住宿旅館：[Four Seasons Hotel Marrakesh](#) ★★★★★ 連宿三晚

12 專車開回卡薩布蘭加機場搭機返台

卡薩布蘭加 **CMN** / 杜拜 **DXB** (**EK752** 15:05/01:30+1 天 飛行 7:25 hrs)

馬拉喀什—(搭車 3hrs)—卡薩布蘭加機場

☆表示入內參觀

★表示已含門票入內參觀

◇表示徒步或行車遊覽

附註：本行程若因班機變更或不可抗拒之因素或遇商展會議期間，本公司有權依實際狀況，修正部份行程與住宿點和旅館。



104 台北市南京東路三段 189 號 5 樓

5F, NO. 189 NanJing E. Rd., Sec. 3 Taipei, Taiwan, R.O.C.

TEL: +886-(0)2-2719 5111 FAX: +886-(0)2-2545 8448

www.royaljetway.com.tw

2024 摩洛哥 13 天

皇家古文明系列

限定週六出發

EK 阿聯酋航空



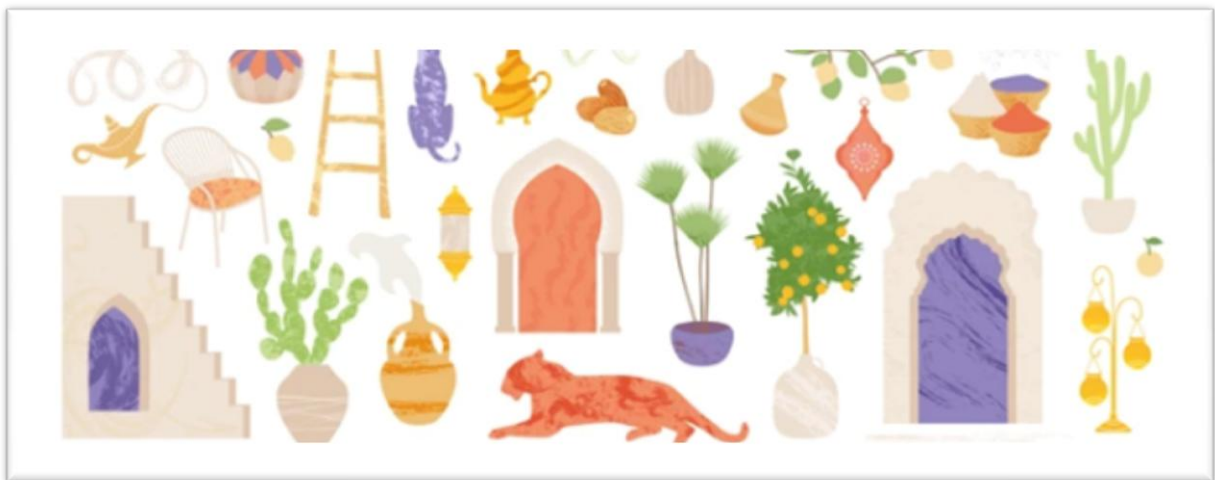
上午專車前往卡薩布蘭加機場，下午搭機經杜拜飛返台灣，夜宿機上。

今日三餐：早餐為旅館內自助式，午餐：發餐費於機場自理，晚餐由機上提供

13 回到台灣溫暖的家

杜拜 DXB / 台北 TPE (EK366 03:40/15:34 飛行 7:55hrs)

清晨飛抵杜拜機場，隨即轉機回台，班機於午後飛抵桃園國際機場，帶著滿滿摩洛哥的美好回憶，回到溫暖的家，圓滿結束此行，期待下回再見。



☆表示入內參觀

★表示已含門票入內參觀

◇表示徒步或行車遊覽

附註：本行程若因班機變更或不可抗拒之因素或遇商展會議期間，本公司有權依實際狀況，修正部份行程與住宿點和旅館。



104 台北市南京東路三段 189 號 5 樓

5F, NO. 189 NanJing E. Rd., Sec. 3 Taipei, Taiwan, R.O.C.

TEL: +886-(0)2-2719 5111 FAX: +886-(0)2-2545 8448

www.royaljetway.com.tw