

# 西班牙 14 天

Desde 1991

2024~25 冬季版

阿聯酋

| DAY              | 行程概覽                                  |
|------------------|---------------------------------------|
| 1 <sup>st</sup>  | 台北 Taipei →→→ 杜拜 Dubai                |
| 2 <sup>nd</sup>  | 杜拜 Dubai →→→ 馬德里 Madrid+++ 哥多華 Codoba |
| 3 <sup>rd</sup>  | 哥多華                                   |
| 4 <sup>th</sup>  | 哥多華—格蘭納達 Granada                      |
| 5 <sup>th</sup>  | 格蘭納達—內耳哈 Nerja—馬拉加 Malaga             |
| 6 <sup>th</sup>  | 馬拉加—隆達 Ronda—塞維亞 Sevilla              |
| 7 <sup>th</sup>  | 塞維亞                                   |
| 8 <sup>th</sup>  | 塞維亞+++ 馬德里                            |
| 9 <sup>th</sup>  | 馬德里—塞哥維亞 Segovia—馬德里                  |
| 10 <sup>th</sup> | 馬德里—托雷多 Toledo —馬德里+++ 瓦倫西亞 Valencia  |
| 11 <sup>th</sup> | 瓦倫西亞+++ 巴塞隆納 Barcelona                |
| 12 <sup>th</sup> | 巴塞隆納                                  |
| 13 <sup>th</sup> | 巴塞隆納 →→→ 杜拜                           |
| 14 <sup>th</sup> | 杜拜 →→→ 台北                             |

|    |        |  <b>航班時刻參考表</b> |         | (航班時間皆僅供參考) |            |      |          |
|----|--------|--|---------|-------------|------------|------|----------|
| 日程 | 班機號碼   | 行 程  |         | 起飛時間        | 抵達時間       | 飛行時數 | 機 型      |
| 1  | EK 367 | TPE-DXB  | 台北-杜拜   | 23:40       | 05:35 +1 天 | 9:55 | A380-800 |
| 2  | EK141  | DXB-MAD  | 杜拜-馬德里  | 07:25       | 12:40      | 8:15 | A380-800 |
| 12 | EK 256 | BCN-DXB  | 巴塞隆納-杜拜 | 15:10       | 00:35 +1 天 | 6:25 | B777-200 |
| 13 | EK 366 | DXB-TPE  | 杜拜-台北   | 03:40       | 15:35      | 7:55 | A380-800 |

☆表示入內參觀

★表示已含門票入內參觀

◇表示徒步或行車遊覽

1

附註：本行程若因班機變更或不可抗拒之因素或遇商展會議期間，本公司有權依實際狀況，修正部份行程與住宿點和旅館。



104 台北市南京東路三段 189 號 5 樓

5F, NO. 189 NanJing E. Rd., Sec. 3 Taipei, Taiwan, R.O.C.

TEL: +886-(0)2-2719 5111 FAX: +886-(0)2-2545 8448

[www.royaljetway.com.tw](http://www.royaljetway.com.tw)

# 西班牙 14 天

Desde 1991

2024~25 冬季版

阿聯酋

## 01 台北 → → 杜拜

今晚出發、搭乘阿聯酋航空直飛杜拜，凌晨飛抵杜拜隨即轉機飛往首都馬德里，今夜就在機上度過了！

## 02 杜拜 → → 馬德里 Madrid (搭 AVE 或 IRYO1hr48mins) 哥多華 Cordoba

中午抵達西班牙首都馬德里巴拉哈斯國際機場 T4。新航站雖於 2006 年啟用；航站樓希望給旅客營造一個無壓力的旅程起點，因此在建築上大致以大面玻璃和圓頂做主體。牆壁以大片防彈玻璃為主，希望旅客可以輕鬆觀看四周的美景及飛機的動態。而天花板以穹頂為主，這樣白天可吸收來自大自然的光線，並以繽紛的橘色和黃色作主色，如此一來顯得更加亮眼。同時也不失為西班牙旅程的第一個景點。入境後專車接往第二個景點—阿托查火車站；當前的車站於 1992 年翻新，車站大廳內熱帶叢林的設置將令您耳目一新。近傍晚時分來到安達魯西地區的哥多華專車接至旅館休息。



今日三餐：機上早餐，午餐是高鐵點心，晚餐在旅館！

旅店風情：5\* [Eurostars Palace](#) 高級豪華房 35m<sup>2</sup>

## 03 哥多華

☆表示入內參觀

★表示已含門票入內參觀

◇表示徒步或行車遊覽

2  
1

附註：本行程若因班機變更或不可抗拒之因素或遇商展會議期間，本公司有權依實際狀況，修正部份行程與住宿點和旅館。



104 台北市南京東路三段 189 號 5 樓

5F, NO. 189 NanJing E. Rd., Sec. 3 Taipei, Taiwan, R.O.C.

TEL: +886-(0)2-2719 5111 FAX: +886-(0)2-2545 8448

[www.royaljetway.com.tw](http://www.royaljetway.com.tw)

# 西班牙 14 天

Desde 1991

2024~25 冬季版

阿聯酋

今於曾是伊斯蘭文化在歐洲大地上的璀璨明珠，今日猶存的哥多華★大清真寺、◇猶太區的小巷弄裡(入選 1984 年世界文化遺產古蹟保護區 UNESCO )！依稀仍可窺見往日之興盛繁華！而今，白牆紅瓦，窗台上吊滿盆花的舊城區裡，猶自散發出獨特的安達魯西亞小鎮風光。另外我們帶您出城前往昔 10 世紀伍瑪葉 Ummaya 王朝宮殿所在的 Medina Azahara 之★考古公園參觀之後，再帶您至摩爾人所建用來防衛哥多華的★城堡 Almodovar del Rio；登其塔樓哥多華原野風光盡收眼底。晚些，前往格蘭納達。



今日三餐：旅館裡的早餐，午餐是精緻餐點，晚餐在猶太區享用。

旅店風情：4\* [Parador de Granada](#)

## 04 哥多華- (搭車 2h40mins) 格蘭納達 Granada

今日將安排參觀格蘭納達著名的★阿爾罕布拉宮【參觀順序須配合預約時間而臨時調整】

(入選 1984 年世界文化遺產古蹟保護區 UNESCO )！；此座典型的阿拉伯宮殿，有完整的格局，並有極佳的人工造景。桃金孃庭園的水池、獅子中庭的迴廊、夏宮的玫瑰園及噴泉.....，您該來親自體驗一次「阿爾罕布拉宮的回憶」。



今日三餐：旅館裡的早餐，午餐精緻特色餐，晚餐旅館內。

☆表示入內參觀

★表示已含門票入內參觀

◇表示徒步或行車遊覽

3  
1

附註：本行程若因班機變更或不可抗拒之因素或遇商展會議期間，本公司有權依實際狀況，修正部份行程與住宿點和旅館。



104 台北市南京東路三段 189 號 5 樓

5F, NO. 189 NanJing E. Rd., Sec. 3 Taipei, Taiwan, R.O.C.

TEL: +886-(0)2-2719 5111 FAX: +886-(0)2-2545 8448

[www.royaljetway.com.tw](http://www.royaljetway.com.tw)

# 西班牙 14 天

Desde 1991

2024~25 冬季版

阿聯酋

旅店風情：4\* [Parador de Granada](#)

## 05 格蘭納達-(搭車 1hrs10min)內耳哈 Nerja -(搭車 1hrs)馬拉加 Malaga

上午南行至太陽海岸的白色迷人小鎮內耳哈；徒步至崖邊“歐洲陽台”觀賞海景後再前往渡假中心馬拉加，先到海邊午餐。餐後至馬拉加古城，途經主教堂及昔回民守衛城牆下的古羅馬劇院及◇Alcarza 公園。



今日三餐：旅館裡的早餐，午餐在地海鮮料理，晚餐享受旅館美食。

旅店風情：5\* [Hotel Palacio Miramar](#)

## 06 馬拉加-(車 1hr30mins)隆達 Ronda-(搭車 2hrs10min)塞維亞 Sevilla

今日離開海岸西行進入涅韋斯山區來到山城隆達；這裡是諾貝爾文學獎得主的美國小說家人道主義者旅居西班牙時最愛的城市之一。在◇此城逛逛散步，一景一物都在向您訴說不同的故事外，安排參觀★摩爾國王溫泉。下午經景觀秀麗的湖畔小城山之薩阿拉 ahara de la Sierra 取景拍照後再往塞維亞。



4  
]

站和旅館。

# 西班牙 14 天

Desde 1991

2024~25 冬季版

阿聯酋

今日三餐：旅館裡的早餐，午餐是景觀餐廳，晚餐在旅館內

旅店風情：5\* [Alfonso XIII](#)

## 07 塞維亞

今上午參觀塞維亞★鬥牛場，★主教堂及希拉納達塔。下午參觀★阿爾卡札(入選 1987 年世界文化遺產古蹟保護區 UNESCO )! ◇聖十字區。不知不覺中已遍覽塞維亞的精

華。參觀◎瑪利亞露易莎公園、◇西班牙廣場，此處是因應 1929 年伊比利 - 美洲博覽會

而設計開發的公園遊憩區，廣場內飾有當地風情畫的彩繪磁磚令人印象深刻。晚間安排觀賞★佛拉明哥舞。

今日三餐：旅館裡的早餐，午餐嚐嚐安達魯西餐館的料理，晚餐佛拉明哥舞的餐廳。



## 08 塞維亞-(搭 AVE2h40mins)馬德里

上午前往搭乘★高鐵 AVE，近中午抵達馬德里，餐後參觀★西班牙皇宮，其內部華麗的裝飾，襯托出歐洲皇室的氣派。(因仍從事國事活動，可能臨時宣布不開放遊客參觀，敬請諒解!) 接著前往參觀★普拉多美術館，在專業導遊導覽下欣賞西班牙三大美術家的作品。

今日三餐：旅館裡的早餐，午餐是海鮮飯，晚餐旅館內

旅店風情：5\* [Mandarin Orietal Ritz Madrid](#)



☆表示入內參觀

★表示已含門票入內參觀

◇表示徒步或行車遊覽。

5  
1

附註：本行程若因班機變更或不可抗拒之因素或遇商展會議期間，本公司有權依實際狀況，修正部份行程與住宿點和旅館。



皇家國際運通

104 台北市南京東路三段 189 號 5 樓

5F, NO. 189 NanJing E. Rd., Sec. 3 Taipei, Taiwan, R.O.C.

TEL: +886-(0)2-2719 5111 FAX: +886-(0)2-2545 8448

[www.royaljetway.com.tw](http://www.royaljetway.com.tw)

# 西班牙 14 天

Desde 1991

2024~25 冬季版

阿聯酋

## 09 馬德里-(搭車 1h15mins) 塞哥維亞 Segovia -(搭車 1hrs15min)馬德里

上午前往塞哥維亞，參觀孤懸於山壁的★阿爾卡薩城堡及羅馬人所建造的◇水道橋(入選 2001 年世界文化遺產古蹟保護區 UNESCO ㊦)！；而美味的「烤乳豬」是您另一番體驗。下午返馬德里，然後則悠閒的遊覽◇聖米蓋市集、◇太陽門廣場及◇馬幼廣場等，渡過兼具知性及悠閒的一天。



今日三餐：早餐在飯店內享用自助式早餐，午餐安排燒烤(Asado)餐廳的烤乳豬，晚餐為米其林 2 星 ❀❀ 精緻佳餚

旅店風情：仍宿昨晚旅館

## 10 馬德里 Madrid-(約 1h) 托雷多 Toledo - 馬德里-(搭 AVE1H45mins)瓦倫西亞 Valencia

托雷多，這是個保存極完好的古城，五百年來少有改變，因此，聯合國教科文組織已將其列為人類文化財產加以保護步行於舊城區內(入選 1986 年世界文化遺產古蹟保護區 UNESCO ㊦)！，彷彿置身一座露天博物館；此外，這兒還保存了著名畫家—葛雷科(EL GRECO)的諸多作品，將安排參觀★大教堂和★聖湯瑪斯教堂。隨後，您可漫步於石板坡上，欣賞精美的金絲工藝品，或喝杯咖啡、品嚐著名甜點。近傍晚搭乘★高鐵 AVE 前往瓦倫西亞。



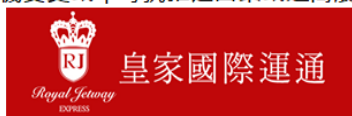
☆表示入內參觀

★表示已含門票入內參觀

◇表示徒步或行車遊覽

6  
1

附註：本行程若因班機變更或不可抗拒之因素或遇商展會議期間，本公司有權依實際狀況，修正部份行程與住宿點和旅館。



104 台北市南京東路三段 189 號 5 樓

5F, NO. 189 NanJing E. Rd., Sec. 3 Taipei, Taiwan, R.O.C.

TEL: +886-(0)2-2719 5111 FAX: +886-(0)2-2545 8448

[www.royaljetway.com.tw](http://www.royaljetway.com.tw)

# 西班牙 14 天

Desde 1991

2024~25 冬季版

阿聯酋

今日三餐：旅館裡的早餐，午餐景觀餐廳，晚餐旅館內。

旅店風情：5\*[The Westin Valencia](#)

## 11 瓦倫西亞 - (搭 Euromed3H14mins)巴塞隆納 Barcelona

瓦倫西亞是西班牙的第三大城，是歐洲耕作最密集地盛產柑橘及花卉。上午參觀由出生於瓦倫西亞的建築設計師聖地牙哥卡拉特拉瓦設計，完成於 2000 年，是座另人驚嘆難忘的現代規劃的◊科學藝術城，此園區是集文化、建築及娛樂的綜合體，包含菲利浦王子科學館、蘇菲亞王后藝術廳、知識之眼館及 Umbracle 讓您亮眼，驚覺西班牙建築藝術。之後前往建於 1392 年的★塞拉諾塔樓，為古城牆的一部份，結合防禦和裝飾的特色，現為每年瓦倫西亞火節拉開序幕的地方。再續往參觀◊主教堂、歷史◊老街區、★絲品貿易局(UNESCO)、◊圓形廣場。下午稍晚搭★高鐵 Euromed 前往巴塞隆納



旅店風情：5\* [Madarin Oriental Barcelona](#)

今日三餐：旅館裡的早餐，午餐是米其林 2 星🍴🍴精緻佳餚，晚餐則是加太蘭料理

## 12 巴塞隆納 Barcelona

巴塞隆納，是西班牙境內最具活力的城市，舉凡建築、美術、雕塑，皆有傲人的成就。今天上午參觀建築天才——高第 GAUDI 所設計的◊巴特羅宅、◊米勒宅、★古埃公園及名揚全球的★聖家族教堂(入選 1986 年世界文化遺產古蹟保護區 UNESCO 🏛️)。下午漫步到◊主教堂與◊市政廳，傳統的◊市集 Boqueria 也不可錯過。接著再往★畢卡索美術館見識近代最偉大藝術家不同時期藝術風格的轉變。接著現代主義的加泰隆尼亞音樂廳也不可錯過(入選 1997 年世界文化遺產古蹟保護區 UNESCO 🏛️)。

☆表示入內參觀

★表示已含門票入內參觀

◊表示徒步或行車遊覽

7  
1

附註：本行程若因班機變更或不可抗拒之因素或遇商展會議期間，本公司有權依實際狀況，修正部份行程與住宿點和旅館。



皇家國際運通

104 台北市南京東路三段 189 號 5 樓

5F, NO. 189 NanJing E. Rd., Sec. 3 Taipei, Taiwan, R.O.C.

TEL: +886-(0)2-2719 5111 FAX: +886-(0)2-2545 8448

[www.royaljetway.com.tw](http://www.royaljetway.com.tw)

# 西班牙 14 天

Desde 1991

2024~25 冬季版

阿聯酋

【行程會因景點展館預約時間而前後有所調整】



今日三餐：旅館裡的早餐，午餐為 Tapa 餐廳；晚餐為米其林 3 星🌟🌟🌟料理。

旅店風情：同前晚

## 13 巴塞隆納巴塞隆納→→→杜拜→→→台北

上午再上猶太山經奧林匹克建築並參觀★米羅基金會。中午前往機場搭機返台，揮別熱情的西班牙。搭機前往杜拜，次晨飛抵杜拜隨即轉機飛回台灣台北，今夜就在機上度過了！

今日三餐：旅館裡的早餐，午餐自理，晚餐機上。

## 14 杜拜→→→台北

清晨飛抵杜拜隨即轉機飛往台灣台北，於傍晚飛抵台灣桃園機場，回到家了。



☆表示入內參觀

★表示已含門票入內參觀

◇表示徒步或行車遊覽。

8  
1

附註：本行程若因班機變更或不可抗拒之因素或遇商展會議期間，本公司有權依實際狀況，修正部份行程與住宿點和旅館。



104 台北市南京東路三段 189 號 5 樓

5F, NO. 189 NanJing E. Rd., Sec. 3 Taipei, Taiwan, R.O.C.

TEL: +886-(0)2-2719 5111 FAX: +886-(0)2-2545 8448

[www.royaljetway.com.tw](http://www.royaljetway.com.tw)



# 西班牙 14 天

Desde 1991

2024~25 冬季版

阿聯酋

## 行程特色

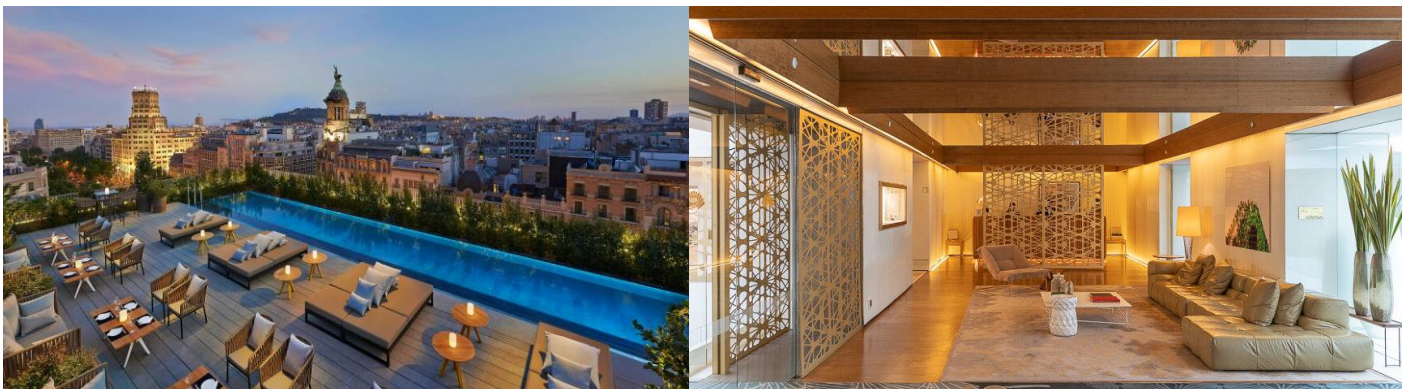
行 10 處 UNESCO 景點·3 段 AVE+1 段 Euromed 高鐵行程輕鬆不失經典且精華景點；  
冬季

住

5\* Mandarin Oriental Ritz Madrid 旅館 **連住二**



5\* Mandarin Oriental Barcelona 酒店



☆表示入內參觀

★表示已含門票入內參觀

◇表示徒步或行車遊覽

9  
1

附註：本行程若因班機變更或不可抗拒之因素或遇商展會議期間，本公司有權依實際狀況，修正部份行程與住宿點和旅館。



104 台北市南京東路三段 189 號 5 樓

5F, NO. 189 NanJing E. Rd., Sec. 3 Taipei, Taiwan, R.O.C.

TEL: +886-(0)2-2719 5111 FAX: +886-(0)2-2545 8448

[www.royaljetway.com.tw](http://www.royaljetway.com.tw)

# 西班牙 14 天

Desde 1991

2024~25 冬季版

阿聯酋

## 4\* Parador de Granada 格蘭納達

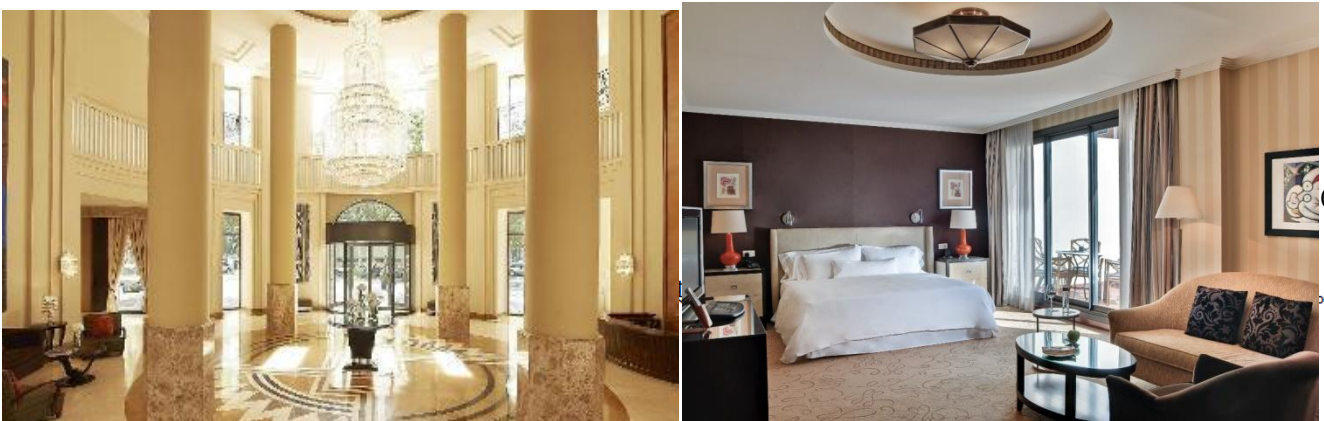
位於阿罕布拉宮 **Alhambra** 城寨內的國家級古蹟建築；原伊莎貝女王安息於十五世紀末聖方濟修院改建的酒店。每間客房均為現代化的裝飾，融合古典及現代風格裝飾於一體。且保有原味而不失舒適性。還可眺望對面山谷的夏宮 **Generalife**



## 5\* Hotel Alfonso XIII 塞維亞位於歷史中心旁



## 5\* The Westin Valencia



# 西班牙 14 天

Desde 1991

2024~25 冬季版

阿聯酋

5\* Hotel Palacio Miramar Malaga 馬拉加位於太陽海岸邊



## 食

行程中安排米其林**兩星**晚餐 1 次於馬德里，**1 星**晚餐 1 次於巴塞隆納。



# 西班牙 14 天

Desde 1991

2024~25 冬季版

阿聯酋

還有其它景觀、特色、溫馨、品味名牌的餐廳

行程中有 4 晚餐於住宿旅館



☆表示入內參觀

★表示已含門票入內參觀

◇表示徒步或行車遊覽

附註：本行程若因班機變更或不可抗拒之因素或遇商展會議期間，本公司有權依實際狀況，修正部份行程與住宿點和旅館。



104 台北市南京東路三段 189 號 5 樓

5F, NO. 189 NanJing E. Rd., Sec. 3 Taipei, Taiwan, R.O.C.

TEL: +886-(0)2-2719 5111 FAX: +886-(0)2-2545 8448

[www.royaljetway.com.tw](http://www.royaljetway.com.tw)

# 西班牙 14 天

Desde 1991

2024~25 冬季版

阿聯酋



☆表示入內參觀

★表示已含門票入內參觀

◇表示徒步或行車遊覽

13  
]

附註：本行程若因班機變更或不可抗拒之因素或遇商展會議期間，本公司有權依實際狀況，修正部份行程與住宿點和旅館。



104 台北市南京東路三段 189 號 5 樓

5F, NO. 189 NanJing E. Rd., Sec. 3 Taipei, Taiwan, R.O.C.

TEL: +886-(0)2-2719 5111 FAX: +886-(0)2-2545 8448

[www.royaljetway.com.tw](http://www.royaljetway.com.tw)