

葡萄牙 14 天

Desde 1991

2025 春秋季版

阿聯舊

早在人類發展之初位於今葡萄牙的大小丘陵河谷已蘊育著無數小聚落，歷經古羅馬帝國的治理，這些聚落多數依然小巧；其餘或消或長直至今日…值得探秘，訪古尋幽。

中世紀時亨利王子當年的遠見，帶領葡萄牙人一起望向海的另一邊，帶回了東方印度的香料、財富、還有無數的傳奇故事；



1498 年第一條由歐洲通往東方(印度)的貿易航線、是由葡萄牙開航，將亞洲香料與珍貴物產運到里斯本，再由德、荷商人輸往西北歐洲。



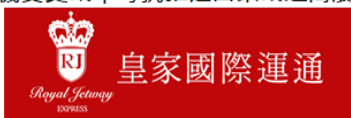
☆表示入內參觀

★表示已含門票入內參觀

◇表示徒步或行車遊覽。

1

附註：本行程若因班機變更或不可抗拒之因素或遇商展會議期間，本公司有權依實際狀況，修正部份行程與住宿點和旅館。



104 台北市南京東路三段 189 號 5 樓

5F, NO. 189 NanJing E. Rd., Sec. 3 Taipei, Taiwan, R.O.C.

TEL: +886-(0)2-2719 5111 FAX: +886-(0)2-2545 8448

www.royaljetway.com.tw

葡萄牙 14 天

Desde 1991

2025 春秋季版

阿聯酋

15 世紀葡萄牙領先全球的航海觀念與設備的高額投資，讓她先馳得點、贏來無數的財富，當時許多的建設與發展遺留至今；



綿延無盡的秀麗山海，讓人盡情徜徉於婉約與壯麗的自然風光，美酒佳釀更是令人回味



☆表示入內參觀

★表示已含門票入內參觀

◇表示徒步或行車遊覽

2
1

附註：本行程若因班機變更或不可抗拒之因素或遇商展會議期間，本公司有權依實際狀況，修正部份行程與住宿點和旅館。



104 台北市南京東路三段 189 號 5 樓

5F, NO. 189 NanJing E. Rd., Sec. 3 Taipei, Taiwan, R.O.C.

TEL: +886-(0)2-2719 5111 FAX: +886-(0)2-2545 8448

www.royaljetway.com.tw

葡萄牙 14 天

Desde 1991

2025 春秋季版

阿聯舊

無窮



深厚的歷史傳統，優美豐富的藝術典藏，磁磚彩繪(Azulejos)的繁複之美，大航海時代，葡萄牙大帆船更把此藝術文化傳到澳門與巴西。



地中海與大西洋存在差異的海水顏色，被大海環抱的國家，貴賓們可以體驗：

☆表示入內參觀

★表示已含門票入內參觀

◇表示徒步或行車遊覽

3
1

附註：本行程若因班機變更或不可抗拒之因素或遇商展會議期間，本公司有權依實際狀況，修正部份行程與住宿點和旅館。



104 台北市南京東路三段 189 號 5 樓

5F, NO. 189 NanJing E. Rd., Sec. 3 Taipei, Taiwan, R.O.C.

TEL: +886-(0)2-2719 5111 FAX: +886-(0)2-2545 8448

www.royaljetway.com.tw

葡萄牙 14 天

Desde 1991

2025 春秋季版

阿聯舊

時而澎湃激昂、時而平靜無波的景致，映照著人生的經歷與各個感動的時刻

【EASY, COZY, FUN 輕鬆】

讓皇家引領您一起悠遊於這個「受到大海與大洋滋養」的國度，
輕鬆愜意體驗伊比利半島西側、這個宜人居住的土地。



☆表示入內參觀

★表示已含門票入內參觀

◇表示徒步或行車遊覽。

4
]

附註：本行程若因班機變更或不可抗拒之因素或遇商展會議期間，本公司有權依實際狀況，修正部份行程與住宿點和旅館。



104 台北市南京東路三段 189 號 5 樓

5F, NO. 189 NanJing E. Rd., Sec. 3 Taipei, Taiwan, R.O.C.

TEL: +886-(0)2-2719 5111 FAX: +886-(0)2-2545 8448

www.royaljetway.com.tw

葡萄牙 14 天

Desde 1991

2025 春秋季版

阿聯酋

DAY	行程概覽
1 st	台北 Taipei → → → 杜拜 Dubai 
2 nd	 杜拜 Dubai → → → 里斯本 Lisbon - 帕爾梅拉 Palmera-艾武拉 Évora
3 rd	艾武拉-馬爾旺 Marvão-克拉圖 Crato
4 th	克拉圖-蒙桑托 Monsanto-曼泰加什 Manteigas
5 th	曼泰加什-孔布拉 Coimbra
6 th	孔布拉-阿威羅 Aveiro-杜羅河谷住宿點
7 th	杜羅河谷住宿點-基馬拉斯 Guimarães-布拉加 Braga-波多 Porto
8 th	波多
9 th	波多-(火車 Intercidades)-昂德倫卡曼托 Entroncamento-托爾瑪 Tomar-納札雷 Nazare-奧比杜什 Óbidos
10 th	奧比杜什-奧庫巴薩 Alcobaça-伊利塞拉 Ericeira-辛特拉 Sintra
11 th	辛特拉-里斯本
12 th	里斯本
13 th	里斯本 → → → 杜拜 Dubai 
14 th	杜拜 Dubai → → → 台北 Taipei 

 航班時刻參考表 (航班時間皆僅供參考)							
日程	班機號碼	行程		起飛時間	抵達時間	飛行時數	機型
1	EK 367	TPE-DXB	台北-杜拜	23:35	04:20 +1 天	8:45	B777-300
2	EK 191	DXB-LIS	杜拜-里斯本	07:25	12:35	8:10	B777-300ER
13	EK 192	LIS-DXB	里斯本-杜拜	14:15	00:50 +1 天	7:35	B777-300
14	EK 366	DXB-TPE	杜拜-台北	03:40	16:15	8:35	B777-300 ⁵

☆表示入內參觀 ★表示已含門票入內參觀 ◇表示徒步或行車遊覽

附註：本行程若因班機變更或不可抗拒之因素或遇商展會議期間，本公司有權依實際狀況，修正部份行程與住宿點和旅館。



104 台北市南京東路三段 189 號 5 樓
 5F, NO. 189 NanJing E. Rd., Sec. 3 Taipei, Taiwan, R.O.C.
 TEL: +886-(0)2-2719 5111 FAX: +886-(0)2-2545 8448
www.royaljetway.com.tw

葡萄牙 14 天

Desde 1991

2025 春秋季版

阿聯酋

01 台北 → → → 杜拜 → → → 里斯本

台北 TPE / 杜拜 DXB (EK367 23:35/04:20 +1 天 飛行 8:45 hrs)

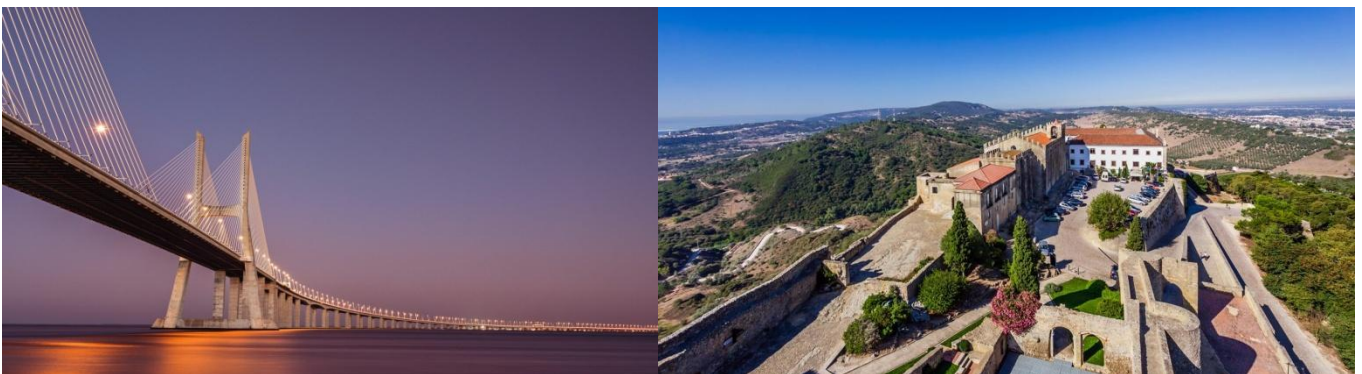
今晚出發、搭乘阿聯酋航空直飛杜拜，清晨飛抵杜拜隨即轉機飛往葡萄牙首都里斯本，今夜就在機上度過了！

02 杜拜 → → → 里斯本—(搭車 50mins)—帕爾梅拉 Palmera—(搭車 1h10mins) 艾武拉 Évora

杜拜 DXB / 里斯本 LIS (EK191 07:25/12:35 飛行 8:10 hrs)

中午飛抵里斯本 **Lisbon**，此地近年開放後，變成歐洲發展最迅速的城市之一；擁有不可思議的歷史、生氣勃勃的街區、令人垂涎三尺的美食、及迷宮般的中世紀建築和房舍 (Alfama)，-絕對會讓您想再來深度探索！但今日我們先掠過；精彩的做壓軸。

抵達後經 12 公里長的達伽馬河灣大橋來到蒙提九 Montijo 再續行至帕爾梅拉參觀★帕爾梅拉城堡，同時享用個下午茶；一掃長途飛行的疲勞。晚些前往住宿所在的艾武拉。



今日三餐：旅館裡的早餐，午餐機上，晚餐在旅館享用

旅店風情：5* [M'ar de AR Aqueduto](#) 或 [Covento do Espinheiro Hotels&Spa](#)

03 艾武拉-(搭車 1hrs40min)馬爾旺 Marvão-(搭車 50mins)克拉圖 Crato

☆表示入內參觀

★表示已含門票入內參觀

◇表示徒步或行車遊覽

6
1

附註：本行程若因班機變更或不可抗拒之因素或遇商展會議期間，本公司有權依實際狀況，修正部份行程與住宿點和旅館。



104 台北市南京東路三段 189 號 5 樓

5F, NO. 189 NanJing E. Rd., Sec. 3 Taipei, Taiwan, R.O.C.

TEL: +886-(0)2-2719 5111 FAX: +886-(0)2-2545 8448


www.royaljetway.com.tw

葡萄牙 14 天

Desde 1991

2025 春秋季版

阿聯舊

今日上午瀏覽艾武拉古城；入選 **1986 年**世界文化遺產古蹟保護區(UNESCO )；這裡有許多◇景點值得走走；如基拉多廣場、羅馬戴安納神殿遺址、幕拉城門口噴泉、伊莎貝羅馬拱門及夾雜著居民住宅的水道橋。午餐後一路行至西班牙、葡萄牙邊界 6 公里的古城寨馬爾旺；在此除了沿守衛牆散步欣賞無敵美景外並參觀★馬爾旺城堡。晚些前往住宿所在。(視確認的旅館而定,也可能至蒙塔爾吉爾 Montargil)



今日三餐：旅館裡的早餐，午餐精緻餐廳，晚餐在旅館享用

旅店風情：5* [Pousada Mosteiro Crato](#)

04 克拉圖-(搭車 1h45mins)蒙桑托 Monsanto-(搭車 2h)曼泰加什 Manteigas

上午出發北上至著名的花崗岩小鎮蒙桑托；此出接近西葡邊界線，孤立的蒙桑托山(763m)曾為葡萄牙共和剛形成時，當時保皇黨的盤踞點；如今仍可見城堡廢墟。山下許多石造屋建於巨大的花崗岩縫中；形成奇特的景觀。下午續往葡萄牙第一高山—艾斯特雷拉山(2,834m)所屬的自然國家公園的門戶曼泰加什；此處以澤則雷冰河谷和艾斯特雷拉山相連，山雖不高卻具遺世孤立的寧靜，景色絕美。夜宿於此，享受絕美寧靜。

今日三餐：旅館裡的早餐，午餐精緻餐廳，晚餐享受旅館美食

旅店風情：5* [Casa do São Lourenço Burel Panorama Hotel](#)

05 曼泰加什-(搭車 2hrs)孔布拉 Coimbra

☆表示入內參觀

★表示已含門票入內參觀

◇表示徒步或行車遊覽

7
1

附註：本行程若因班機變更或不可抗拒之因素或遇商展會議期間，本公司有權依實際狀況，修正部份行程與住宿點和旅館。



皇家國際運通

104 台北市南京東路三段 189 號 5 樓

5F, NO. 189 NanJing E. Rd., Sec. 3 Taipei, Taiwan, R.O.C.

TEL: +886-(0)2-2719 5111 FAX: +886-(0)2-2545 8448

www.royaljetway.com.tw

葡萄牙 14 天

Desde 1991

2025 春秋季版

阿聯舊

孔布拉 **Coimbra** 大學城，曾為葡國首都，現被稱為葡萄牙的「牛津大學」，孔布拉一直保有葡萄牙典範的禮儀和文化傳統！**University of Coimbra - Alta and Sofia** 入選 **2013** 年世界文化遺產古蹟保護區(UNESCO ㊄)！下午參觀座落在山丘上大學區，著名的★大學建築包括喬安納圖書館 **Joanina Library**，12 世紀的聖克魯斯大教堂，和 16 世紀的大學區、皇家宮殿、及巴洛克風格裝飾的聯合圖書館。喬安納圖書館 **Joanina Library**，是由 **Juan V** 於 1724 年建成，由三個巨大房間組成稀有木質家具和華麗的鍍金巴洛克風格，每個房間的顏色不同，綠、紅或金色，存放著大量書籍和手稿，被譽為「世界最美的圖書館」。



今日三餐：旅館裡的早餐，午餐是精緻佳餚，晚餐享受旅館美食

旅店風情：5* [Quinta das Lagrimas](#) 或 4* [Vila Gale Coimbra \(Junior Suite\)](#)

06 孔布拉(搭車 1h)-阿威羅 **Aveiro**-(搭車 1hrs30min)斗羅河谷住宿點

今日開車北上，先至海邊的城市阿威羅；海岸滿佈潟湖，自古由漁村發展至 18、19 世紀時盛行採集海藻；至今則已鹽田滿佈。阿威羅的火車站與波圖的聖本篤車站同樣有極負盛名的「青瓷」；這裡的青瓷雖較傾向於小家碧玉而不失典雅，且於近年翻修完煥然一新。此外這裡著名的★**Moliceiro**—以往收海藻的船隻已成為當地標記性的觀光船，我們也安

☆表示入內參觀

★表示已含門票入內參觀

◇表示徒步或行車遊覽

8
1

附註：本行程若因班機變更或不可抗拒之因素或遇商展會議期間，本公司有權依實際狀況，修正部份行程與住宿點和旅館。



104 台北市南京東路三段 189 號 5 樓

5F, NO. 189 NanJing E. Rd., Sec. 3 Taipei, Taiwan, R.O.C.

TEL: +886-(0)2-2719 5111 FAX: +886-(0)2-2545 8448

www.royaljetway.com.tw

葡萄牙 14 天

Desde 1991

2025 春秋季版

阿聯舊

排一遊。(若陰雨天則改搭小火車)。下午出發往接著前往斗羅河谷(入選 2001 年世界文化遺產古蹟保護區 UNESCO ㊦)！；參觀聞名典雅的★酒莊品酒，稍晚至今晚住宿所在斗羅河畔的住宿旅館。



今日三餐：旅館裡的早餐，午餐是類海鮮餐，晚餐是旅館精緻佳餚

旅店風情：5* [Octant Hotels Douro](#)

07 斗羅河谷(搭車 1hrs30min)-基馬拉斯 **Guimarães**-(搭車 40min)布拉加 **Braga**-(搭車 1hrs10min)波多 **Porto**



上午前往遊覽歷史悠久的基馬拉斯 **Guimarães** · **Historic Centre of Guimarães** · 入選 1996 年世界文化遺產古蹟保護區(UNESCO ㊦)！從中世紀演變到現代城鎮保存完好，其豐富的建築風格、氣勢壯觀雄偉的基馬拉斯城堡，被認為是葡萄牙建築奇蹟之一，

☆表示入內參觀

★表示已含門票入內參觀

◇表示徒步或行車遊覽

9
1

附註：本行程若因班機變更或不可抗拒之因素或遇商展會議期間，本公司有權依實際狀況，修正部份行程與住宿點和旅館。



104 台北市南京東路三段 189 號 5 樓

5F, NO. 189 NanJing E. Rd., Sec. 3 Taipei, Taiwan, R.O.C.

TEL: +886-(0)2-2719 5111 FAX: +886-(0)2-2545 8448

www.royaljetway.com.tw

葡萄牙 14 天

Desde 1991

2025 春秋季版

阿聯舊

也是 12 世紀葡萄牙王國起源。布拉加 **Braga**，是欣賞葡萄牙令人印象深刻的建築和歷史的最佳地點，於此我們參訪郊外的山上仁慈耶穌朝聖所 **Sanctuary of Bom Jesus do Monte** 入選 1996 年世界文化遺產古蹟保護區(UNESCO ㊦)！將於山上、俯瞰美景，其內的耶穌督受難雕塑、噴泉、花園，以及朝聖階梯都令人讚嘆！



今日三餐：旅館裡的早餐，午餐是北方料理，晚餐是旅館米其林 2 星 ㊦ 精緻佳餚

旅店風情：5* [The Yetman Hotel](#) 或 [Maison Albar Hotel Monumental palace](#)

08 波多

今天先探索里貝拉地區 **Cais da Ribeira**、自由廣場 **Pr. da Liberdade**、波多的濱河區；碼頭旁有許多咖啡館和餐館、新鮮海鮮讓人垂涎！

聖本篤車站 São Bento Train Station 建築內的前廳都是美麗的青花瓷磚，訴說葡萄牙的歷史和波圖地區的民俗和生活日常，非常獨特！

又在河畔散策瀏覽美景、人聲鼎沸的 **Café Majestic** 這杯咖啡也是必喝，保留這所有的美好回憶！還有路易一世橋 **Luis I Bridge**、石柱山修院 **Paço Episcopal do Porto**、★萊

羅書店 **Livraria Lello**、★證券交易所

Palácio da Bolsa、也以其華麗的室內裝潢而聞名！

波多 **Porto** 古城中心錯綜複雜的哥德



☆表示入內參觀

★表示已含門票

附註：本行程若因班機變更或不可抗拒之因素或遇商展會議

旅館。



www.royaljetway.com.tw

葡萄牙 14 天

Desde 1991

2025 春秋季版

阿聯舊

式建築和悠久的歷史，**Historic Centre of Porto** 入選 **1996** 年世界文化遺產古蹟保護區(UNESCO ㊄)！晚餐前的時間，我們搭個★遊船欣賞舊城繽紛彩磚外牆的房舍、穿越座座銜接舊城與加亞新城的橋！



今日三餐：旅館裡的早餐，午餐為河岸景觀餐廳；晚餐精緻佳餚。

旅店風情：同昨晚

09 波多-(搭火車 2hrs15min)昂德倫卡曼托 Entroncamento-(搭車 30mins)托馬爾 Tomar-(搭車 60mins)納札雷 Nazare-(搭車 40mins)奧比杜什 Óbidos

今日上午搭乘★**Intercidades** 快車前往昂德倫卡曼托車站。接著專車來到先到曾是聖殿騎士團的駐地**托瑪爾 Tomar**，其十六世紀末所建的水道橋依然完整，而★**基督修道院 Convento de Cristo en Tomar** 是葡國最雄偉壯觀的修院；入選 **1983** 年世界文化遺產古蹟保護區(UNESCO ㊄)。下午再到媲美葡國南方 **Algarve** 的海邊渡假城**納札雷**；是葡萄牙中部的一座迷人海濱小鎮，以其壯觀的海浪和豐富的海洋文化而聞名。這裡的海灘，尤其是 **Praia do Norte**，是衝浪者的聖地，吸引了世界各地的衝浪愛好者來挑戰巨浪。納札雷的風景如畫，懸崖與沙灘相映成趣，鎮上有傳統的白色房屋和色彩鮮豔的漁船，給人一種濃厚的漁村氛圍。每年冬季，這裡的巨浪可達 30 米以上，吸引了許多專業衝浪比賽和活動。除了衝浪，納札雷還有豐富的歷史和文化。鎮上的聖女堂 **Ermida da Memória** 是一個重要的宗教場所，傳說當地漁民在海上遇險時，聖母顯靈，保佑他們安全歸來。納札雷的美食也值得一試，海鮮尤其新鮮，尤其是當地的魷魚和魚湯。總之，納札雷是一個結合了自然美景、刺激運動和悠久傳統的絕佳目的地。於此，我們由前往納札雷燈塔所在的聖米歇爾大天使堡壘路上俯瞰海岸。最後續往奧比杜什。

今日三餐：旅館裡的早餐，午餐傳統海產料理，晚餐為旅館精緻佳餚

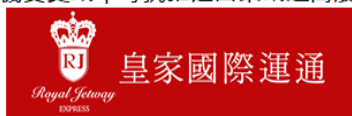
☆表示入內參觀

★表示已含門票入內參觀

◇表示徒步或行車遊覽

11
]

附註：本行程若因班機變更或不可抗拒之因素或遇商展會議期間，本公司有權依實際狀況，修正部份行程與住宿點和旅館。



104 台北市南京東路三段 189 號 5 樓

5F, NO. 189 NanJing E. Rd., Sec. 3 Taipei, Taiwan, R.O.C.

TEL: +886-(0)2-2719 5111 FAX: +886-(0)2-2545 8448

www.royaljetway.com.tw

葡萄牙 14 天

Desde 1991

2025 春秋季版

阿聯舊

旅店風情：5* [Paraia D'El Rey Marriott Golf & Beach Resort](#)



10 奧比杜什-(搭車 35mins)奧庫巴薩 **Alcobaça**-(搭車 1h10mins)伊利塞拉 **Ericeira**-(搭車 30mins)辛特拉 **Sintra**

奧比杜什是葡萄牙的一座迷人小鎮，以其保存完好的中世紀城牆和古老的街道而聞名。這座小鎮坐落在一座小山丘上，周圍環繞著美麗的鄉村風景，充滿了歷史和文化的氣息。奧比杜什的歷史可以追溯到羅馬時期，後來成為摩爾人和基督教徒之間爭奪的重點。小鎮的城牆在中世紀得以修建，至今仍可見，為遊客提供了壯觀的全景。城內的街道狹窄且鋪滿了石頭，兩側是色彩繽紛的房屋和小商店，讓人感受到濃厚的地方特色。奧比杜什最著名的特色之一是“黑巧克力”的利口酒 **Ginjinha**，這是一種用櫻桃浸泡而成的甜酒，遊客們經常在當地的小酒吧中品嚐。此外，每年舉辦的奧比杜斯文學節和中世紀市場吸引了大量遊客，展現了當地豐富的文化活動。整體而言，奧比杜什是一個讓人流連忘返的地方，融合了歷史、文化、美食和美麗的自然景觀，是探索葡萄牙魅力的必到之處。

阿爾科巴薩是葡萄牙中部的一個小鎮，以其壯觀的★阿爾科巴薩修道院而聞名。這座修道院建於 12 世紀，是葡萄牙最早的哥特式建築之一，於 1989 年被列入聯合國教科文組織世界遺產名錄(UNESCO ©)。小鎮本身擁有迷人的歷史氛圍，周圍風景優美，附近還有美麗的海灘和自然景點，吸引了不少遊客。阿爾科巴薩的歷史和文化使其成為了



12
]

和旅館。

葡萄牙 14 天

Desde 1991

2025 春秋季版

阿聯舊

解葡萄牙宗教和建築遺產的好地方。稍晚來到伊利塞拉；**Ericeira** 是位於葡萄牙的一個美麗海濱小鎮，它以壯觀的海岸線和優質的衝浪條件聞名，吸引了許多衝浪愛好者。小鎮擁有迷人的街道、傳統的白色房屋以及豐富的海鮮美食，尤其是新鮮的魚類和貝類。周圍有許多美麗的自然景觀和海灘。當地的文化和歷史也很豐富，有著許多歷史建築和古老的教堂，是探索葡萄牙傳統的理想地點。總的來說，是一個放鬆身心、享受海洋與陽光的絕佳去處。

今日三餐：旅館裡的早餐，午餐是地方料理，晚餐為無敵美景海鮮餐

旅店風情：5* [Hotel Vila Gale Sintra](#)



11 辛特拉 - (搭車 60mins)-里斯本

里斯本西邊的辛特拉 **Cultural Landscape of Sintra**，入選 1995 年 UNESCO 世界文化遺產(UNESCO ㊦)，包括辛特拉山和自然公園，及皇家莊園城堡。我們早上出門，參觀參訪豪華有趣的★雷加萊拉莊園 **the Quinta da Regaleira**。欣賞浪漫主義的雷加萊拉宮 **Palácio da Regaleira**、小教堂，處處有著大航海時代的裝飾元素以及奇特的花園。花園遍佈著神秘的地下通道，及可拾階迴旋而下 27 公尺的啟動之井 **The initiation well**，非常好玩、等您來探索。午餐後上山遊★佩納宮 **Palácio Nacional da Pena**，葡萄牙 19 世紀浪漫主義的宮殿，有著紅黃粉紫的奇幻色彩及繁複雕飾，什麼都有的獨特建築風格，難怪是葡萄牙七大奇景之一，也是國家古蹟。之後再往里斯本。

☆表示入內參觀

★表示已含門票入內參觀

◇表示徒步或行車遊覽

13
]

附註：本行程若因班機變更或不可抗拒之因素或遇商展會議期間，本公司有權依實際狀況，修正部份行程與住宿點和旅館。



104 台北市南京東路三段 189 號 5 樓

5F, NO. 189 NanJing E. Rd., Sec. 3 Taipei, Taiwan, R.O.C.

TEL: +886-(0)2-2719 5111 FAX: +886-(0)2-2545 8448

www.royaljetway.com.tw

葡萄牙 14 天

Desde 1991

2025 春秋季版

阿聯舊



今日三餐：旅館裡的早餐，午餐自理，晚餐為巴西串烤

旅店風情：5* [Intercontinental Hotel & Resorts \(JUNIOR SUITE\)](#)或
5* [Valverde Lisboa Hotel & Garden \(JUNIOR SUITE~SUITE SAN JOSE\)](#) 連宿二晚

12 里斯本

今日搭乘★12 號電車上到 **Alfama** 區的城市高點之一聖盧西亞觀景台 **Miradouro de Santa Luzia**、也搭最初為蒸氣動力的★**Gloria Funicular** 陡軌電車上到阿爾坎塔拉聖伯多祿觀景台遊覽古典而高檔的王儲花園區在下行至 **Chiado**，再乘★比卡升降車 **Ascensor da Bica** 下到河岸區；站在七個城市的高點之觀景台上俯瞰城市壯麗景色、無庸置疑是絕佳視野！或者來個正宗的葡式蛋塔，每間烘焙坊都有自己的秘方，搭配咖啡。下午造訪◊貝倫塔入選 **1993 年世界文化遺產古蹟保護區(UNESCO)**！及◊航海發現紀念碑，接著到嶄新的◊建築藝術技術博物館 **MAAT** 廣場觀賞聞名的 **4 月 25 日大橋**。

☆表示入內參觀

★表示已含門票入內參觀

◊表示徒步或行車遊覽

14
]

附註：本行程若因班機變更或不可抗拒之因素或遇商展會議期間，本公司有權依實際狀況，修正部份行程與住宿點和旅館。



104 台北市南京東路三段 189 號 5 樓

5F, NO. 189 NanJing E. Rd., Sec. 3 Taipei, Taiwan, R.O.C.

TEL: +886-(0)2-2719 5111 FAX: +886-(0)2-2545 8448

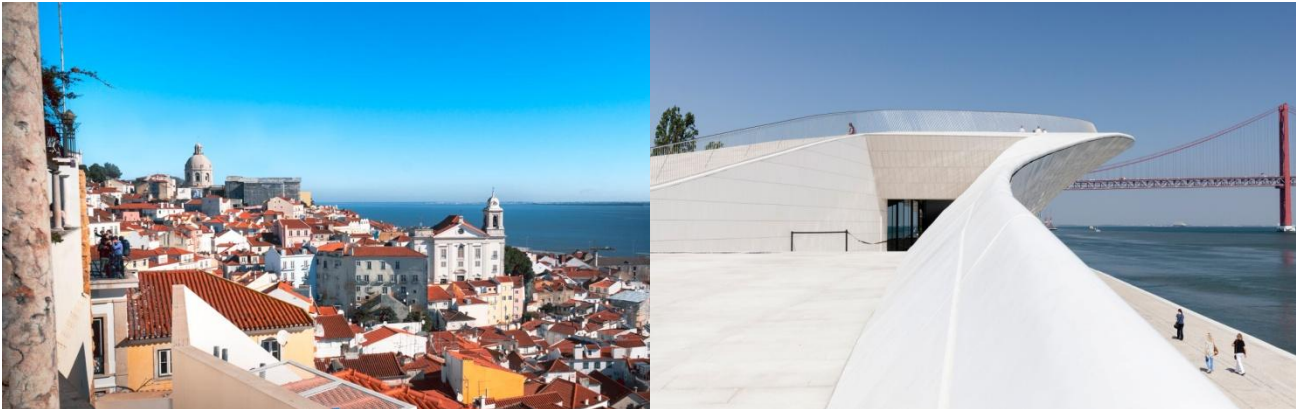
www.royaljetway.com.tw

葡萄牙 14 天

Desde 1991

2025 春秋季版

阿聯酋



今日三餐：旅館裡的早餐，午餐自理，晚餐為米其林 1 星✿精緻佳餚

旅店風情：同昨晚

13 里斯本 → → 杜拜 → → 台北

里斯本 LIS/ 杜拜 DXB (EK256 15:30/00:15 +1 天 飛行 6:45hrs)

早上整理行裝，先來一場拍攝取景之旅；前往◇愛德華七世公園、★水渠渡橋、◇萬國公園後再到里斯本國際機場，搭乘阿聯酋航空飛回杜拜，次晨飛抵杜拜隨即轉機飛回台灣台北，今夜就在機上度過了！



今日三餐：旅館裡的早餐，午餐自理或機上，晚餐機上

☆表示入內參觀

★表示已含門票入內參觀

◇表示徒步或行車遊覽

15
]

附註：本行程若因班機變更或不可抗拒之因素或遇商展會議期間，本公司有權依實際狀況，修正部份行程與住宿點和旅館。



104 台北市南京東路三段 189 號 5 樓

5F, NO. 189 NanJing E. Rd., Sec. 3 Taipei, Taiwan, R.O.C.

TEL: +886-(0)2-2719 5111 FAX: +886-(0)2-2545 8448

www.royaljetway.com.tw

葡萄牙 14 天

Desde 1991

2025 春秋季版

阿聯酋

14 杜拜 → → 台北

杜拜 DXB / 台北 TPE (EK366 03:40/16:15 飛行 8:35hrs)

清晨飛抵杜拜隨即轉機飛往台灣台北，於傍晚飛抵台灣桃園機場，回到家了。

行程特色

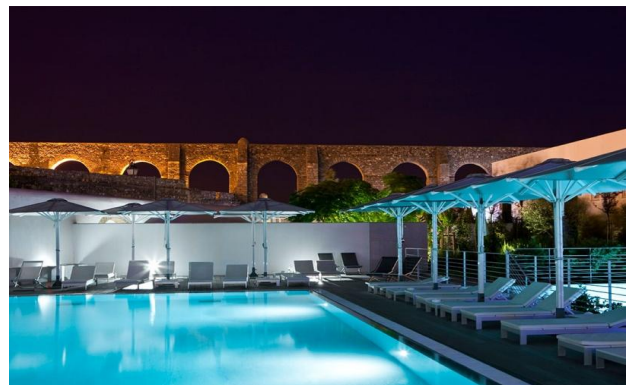
5* Valverde Lisboa Hotel & Garden 里斯本綠谷花園旅館 連住二晚

歷史悠久的里斯本城中心，烙印著葡萄牙文化底蘊，其內部裝飾藝術與路易十六時期風格交融，而旅館外、正好欣賞城市連綿起伏的丘陵和多彩明亮的外磚景色、以及城市花園。



5* M'ar de AR Aqueduto 酒店

M'ar de AR Aqueduto 酒店坐落在一座翻新過的 18 世紀建築中，與古城牆和水道橋為隣，美麗的酒店擁有花園、游泳池。酒店的 spa 中心提供針對不同團體的私人區，設有桑拿浴室、熱水浴缸、土耳其浴室和水療池，提供各種各樣的自然理療服務。



☆表示入內參觀

★表示已含門票入內參觀

◇表示徒步或行車遊覽

16
1

附註：本行程若因班機變更或不可抗拒之因素或遇商展會議期間，本公司有權依實際狀況，修正部份行程與住宿點和旅館。



104 台北市南京東路三段 189 號 5 樓

5F, NO. 189 NanJing E. Rd., Sec. 3 Taipei, Taiwan, R.O.C.

TEL: +886-(0)2-2719 5111 FAX: +886-(0)2-2545 8448

www.royaljetway.com.tw

葡萄牙 14 天

Desde 1991

2025 春秋季版

阿聯酋

5* Pousada Mosteiro Crato

古典波塔萊格雷古堡；每間客房均有獨特的裝飾，集新古典及新藝術風格裝飾於一體。且保有原味的裝飾而不失舒適性。



5* Paraia D'El Rey Marriott Golf & Beach Resort 酒店

位於海岸與自然融合的新建築度假旅館。



5* Quinda das Lagrimas

☆表示入內參觀

★表示已含門票入內參觀

◇表示徒步或行車遊覽

17
]

附註：本行程若因班機變更或不可抗拒之因素或遇商展會議期間，本公司有權依實際狀況，修正部份行程與住宿點和旅館。



皇家國際運通

104 台北市南京東路三段 189 號 5 樓

5F, NO. 189 NanJing E. Rd., Sec. 3 Taipei, Taiwan, R.O.C.

TEL: +886-(0)2-2719 5111 FAX: +886-(0)2-2545 8448

www.royaljetway.com.tw

葡萄牙 14 天

Desde 1991

2025 春秋季版

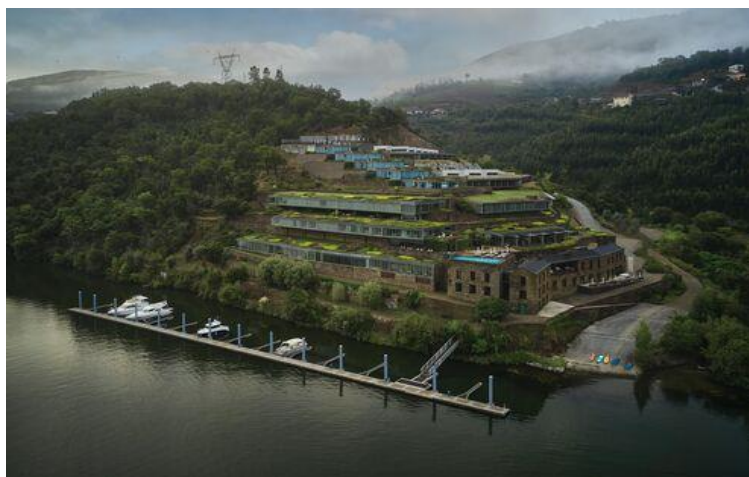
阿聯舊

位於 Mondego 河岸邊的酒莊，隔鄰為古老而具故事的聖克萊兒修院。



5* Octant Hotels Douro

位於斗羅河邊，由葡萄酒莊園所改建的旅館。擁有花園、游泳池。



5* Casa do São Lourenço Burel Panorama Hotel

☆表示入內參觀

★表示已含門票入內參觀

◇表示徒步或行車遊覽

18
]

附註：本行程若因班機變更或不可抗拒之因素或遇商展會議期間，本公司有權依實際狀況，修正部份行程與住宿點和旅館。



104 台北市南京東路三段 189 號 5 樓

5F, NO. 189 NanJing E. Rd., Sec. 3 Taipei, Taiwan, R.O.C.

TEL: +886-(0)2-2719 5111 FAX: +886-(0)2-2545 8448

www.royaljetway.com.tw

葡萄牙 14 天

Desde 1991

2025 春秋季版

阿聯酋

遺世獨立的寧靜山居旅館



5* Vila Gale Sintra

位於 UNESCO 的 Land Scape 範圍內的現代旅館。



5* The Yetman Hotel 波多酒店 連住二晚

加亞新城多項旅館會員身份的 5 星高級酒店。



門票入內參觀

◇表示徒步或行車遊覽。

議期間，本公司有權依實際狀況，修正部份行程與住宿點和旅館。

104 台北市南京東路三段 189 號 5 樓

5F, NO. 189 NanJing E. Rd., Sec. 3 Taipei, Taiwan, R.O.C.

TEL: +886-(0)2-2719 5111 FAX: +886-(0)2-2545 8448

www.royaljetway.com.tw



葡萄牙 14 天

Desde 1991

2025 春秋季版

阿聯舊

食

行程中安排米其林兩星晚餐 1 次，1 星晚餐 1 次。

還有其它景觀、特色、溫馨、品味名牌的餐廳



行程中有 8 晚餐於住宿旅館



葡萄牙的餐食料理甚合我們的口味列舉部分如下：

☆表示入內參觀

★表示已含門票入內參觀

◇表示徒步或行車遊覽

20
1

附註：本行程若因班機變更或不可抗拒之因素或遇商展會議期間，本公司有權依實際狀況，修正部份行程與住宿點和旅館。



皇家國際運通

104 台北市南京東路三段 189 號 5 樓

5F, NO. 189 NanJing E. Rd., Sec. 3 Taipei, Taiwan, R.O.C.

TEL: +886-(0)2-2719 5111 FAX: +886-(0)2-2545 8448

www.royaljetway.com.tw

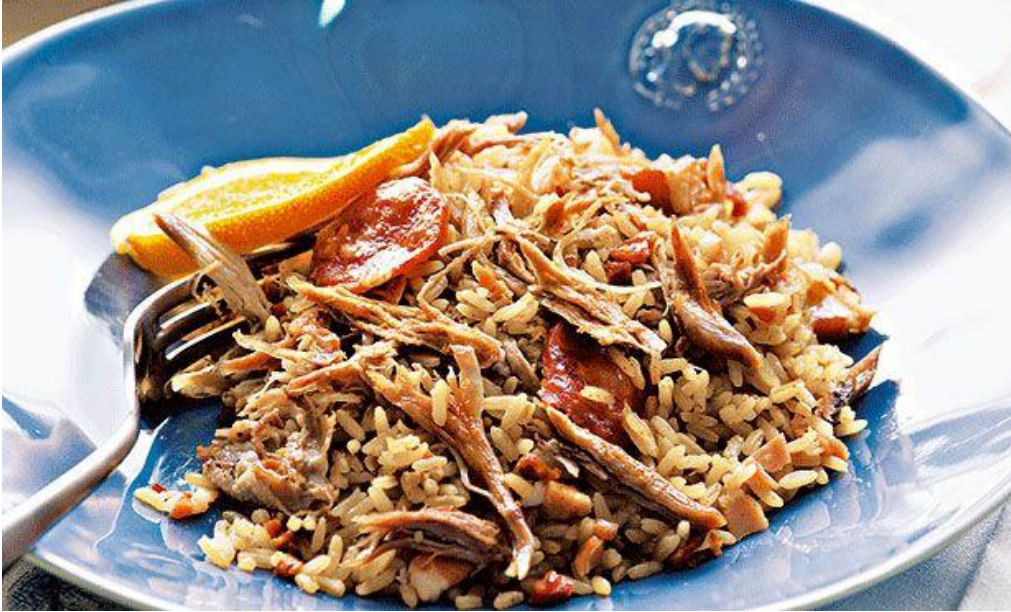
葡萄牙 14 天

Desde 1991

2025 春秋季版

阿聯酋

鴨肉飯



海鮮飯



☆表示入內參觀

★表示已含門票入內參觀

◇表示徒步或行車遊覽

21
]

附註：本行程若因班機變更或不可抗拒之因素或遇商展會議期間，本公司有權依實際狀況，修正部份行程與住宿點和旅館。



104 台北市南京東路三段 189 號 5 樓

5F, NO. 189 NanJing E. Rd., Sec. 3 Taipei, Taiwan, R.O.C.

TEL: +886-(0)2-2719 5111 FAX: +886-(0)2-2545 8448

www.royaljetway.com.tw

葡萄牙 14 天

Desde 1991

2025 春秋季版

阿聯酋

東坡蛤蜊



燉羊肉



☆表示入內參觀

★表示已含門票入內參觀

◇表示徒步或行車遊覽

22
1

附註：本行程若因班機變更或不可抗拒之因素或遇商展會議期間，本公司有權依實際狀況，修正部份行程與住宿點和旅館。



104 台北市南京東路三段 189 號 5 樓

5F, NO. 189 NanJing E. Rd., Sec. 3 Taipei, Taiwan, R.O.C.

TEL: +886-(0)2-2719 5111 FAX: +886-(0)2-2545 8448

www.royaljetway.com.tw

葡萄牙 14 天

Desde 1991

2025 春秋季版

阿聯酋

芥茉牛



燉牛肚



香豚濃湯



串烤



以上圖片純供幫了解葡國料理的樣貌；並非我們安排餐廳提供的擺盤樣貌

☆表示入內參觀

★表示已含門票入內參觀

◇表示徒步或行車遊覽。

23
1

附註：本行程若因班機變更或不可抗拒之因素或遇商展會議期間，本公司有權依實際狀況，修正部份行程與住宿點和旅館。



104 台北市南京東路三段 189 號 5 樓

5F, NO. 189 NanJing E. Rd., Sec. 3 Taipei, Taiwan, R.O.C.

TEL: +886-(0)2-2719 5111 FAX: +886-(0)2-2545 8448

www.royaljetway.com.tw