

葡萄牙 12 天

Desde 1991

2024 春夏季版

阿聯酋



自 2024 年 1 月 1 日起為維護團體品質；團體人數盡可能不超過 12 人，並安排 **Mercedes Sprinter 19 人座車**(參考圖例)，該車日租金與一般 50 多人座大巴相當且於行程上更具便利性，可避開許多大巴的限制，運用上更為靈活。



早在人類發展之初位於今葡萄牙的大小丘陵河谷已蘊育著無數小聚落，歷經古羅馬帝國的治理，這些聚落多數依然小巧；其餘或消或長直至今日…值得探秘，訪古尋幽。

中世紀時亨利王子當年的遠見，帶領葡萄牙人一起望向海的另一邊，帶回了東方印度的香料、財富、還有無數的傳奇故事；



1498 年第一條由歐洲通往東方(印度)的貿易航線、是由葡萄牙開航，將亞洲香料與珍貴物產運到里斯本，再由德、荷商人輸往西北歐洲。

☆表示入內參觀

★表示已含門票入內參觀

◇表示徒步或行車遊覽。

1

附註：本行程若因班機變更或不可抗拒之因素或遇商展會議期間，本公司有權依實際狀況，修正部份行程與住宿點和旅館。



104 台北市南京東路三段 189 號 5 樓

5F, NO. 189 NanJing E. Rd., Sec. 3 Taipei, Taiwan, R.O.C.

TEL: +886-(0)2-2719 5111 FAX: +886-(0)2-2545 8448

www.royaljetway.com.tw

葡萄牙 12 天

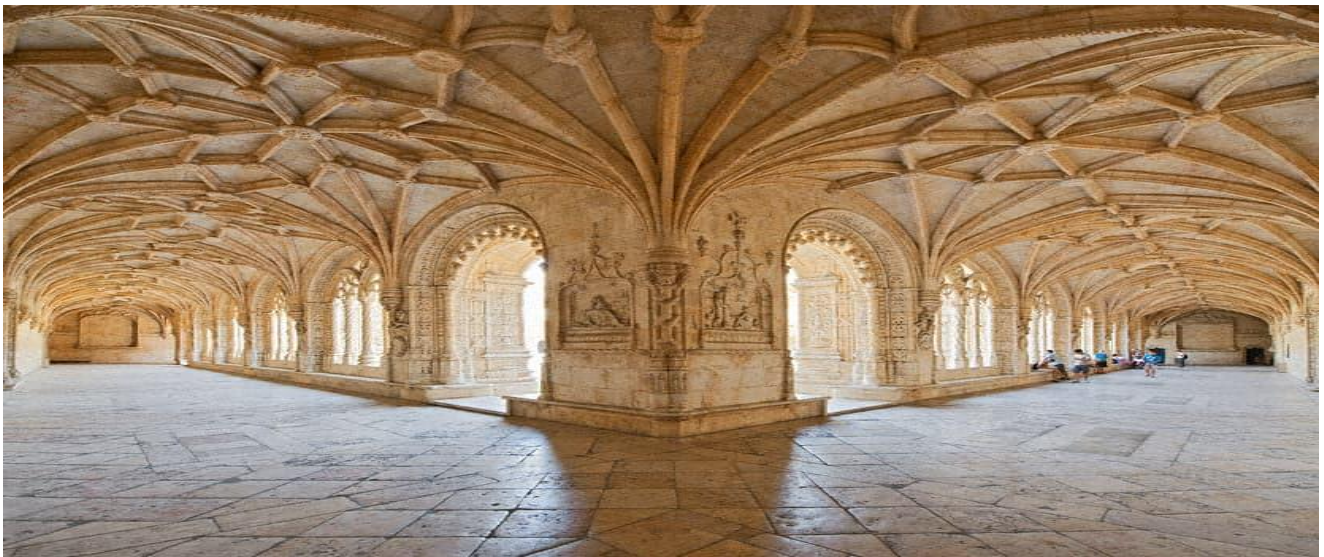
Desde 1991

2024 春夏季版

阿聯酋



15 世紀葡萄牙領先全球的航海觀念與設備的高額投資，讓她先馳得點、贏來無數的財富，當時許多的建設與發展遺留至今；



☆表示入內參觀

★表示已含門票入內參觀

◇表示徒步或行車遊覽。

2
1

附註：本行程若因班機變更或不可抗拒之因素或遇商展會議期間，本公司有權依實際狀況，修正部份行程與住宿點和旅館。



104 台北市南京東路三段 189 號 5 樓

5F, NO. 189 NanJing E. Rd., Sec. 3 Taipei, Taiwan, R.O.C.

TEL: +886-(0)2-2719 5111 FAX: +886-(0)2-2545 8448

www.royaljetway.com.tw

葡萄牙 12 天

Desde 1991

2024 春夏季版

阿聯酋



綿延無盡的秀麗山海，讓人盡情徜徉於婉約與壯麗的自然風光，美酒佳釀更是令人回味無窮



深厚的歷史傳統，優美豐富的藝術典藏，磁磚彩繪(Azulejos)的繁複之美，大航海時代，葡萄牙大帆船更把此藝術文化傳到澳門與巴西。



☆表示入內參觀

★表示已含門票入內參觀

◇表示徒步或行車遊覽

3
1

附註：本行程若因班機變更或不可抗拒之因素或遇商展會議期間，本公司有權依實際狀況，修正部份行程與住宿點和旅館。



104 台北市南京東路三段 189 號 5 樓

5F, NO. 189 NanJing E. Rd., Sec. 3 Taipei, Taiwan, R.O.C.

TEL: +886-(0)2-2719 5111 FAX: +886-(0)2-2545 8448

www.royaljetway.com.tw

葡萄牙 12 天

Desde 1991

2024 春夏季版

阿聯酋



地中海與大西洋存在差異的海水顏色，被大海環抱的國家，貴賓們可以體驗：時而澎湃激昂、時而平靜無波的景致，映照著人生的經歷與各個感動的時刻



【EASY, COZY, FUN 輕鬆】

讓皇家引領您一起悠遊於這個「受到大海與大洋滋養」的國度，輕鬆愜意體驗伊比利半島西側、這個宜人居住的土地。



☆表示入內參觀

★表示已含門票入內參觀

◇表示徒步或行車遊覽。

4
1

附註：本行程若因班機變更或不可抗拒之因素或遇商展會議期間，本公司有權依實際狀況，修正部份行程與住宿點和旅館。



104 台北市南京東路三段 189 號 5 樓

5F, NO. 189 NanJing E. Rd., Sec. 3 Taipei, Taiwan, R.O.C.

TEL: +886-(0)2-2719 5111 FAX: +886-(0)2-2545 8448

www.royaljetway.com.tw

葡萄牙 12 天

Desde 1991

2024 春夏季版

阿聯酋



DAY	行程概覽
1 st	台北 TPE → → →  杜拜 DXB
2 nd	杜拜 DXB → → →  里斯本 LIS - 帕爾梅拉 Palmera-貝加 Beja
3 rd	貝加-波爾蒂芒 Portimão
4 th	波爾蒂芒-艾武拉 Évora
5 th	艾武拉-托馬爾 Tomar-孔布拉 Coimbra
6 th	孔布拉-杜羅河谷住宿點
7 th	斗羅河谷住宿點-基馬拉斯 Guimarães-布拉加 Braga-波多 Porto
8 th	波多 Porto
9 th	波多-(高鐵 Alfa Pendular)-里斯本
10 th	里斯本-辛特拉 Sintra-里斯本
11 th	里斯本 LIS → → →  杜拜 DXB
12 th	杜拜 DXB → → →  台北 TPE

		 航班時刻參考表		(航班時間皆僅供參考)			
日程	班機號碼	行程		起飛時間	抵達時間	飛行時數	機型
1	EK 367	TPE-DXB	台北-杜拜	23:35	05:05 +1 天	9:30	A380-800
2	EK 191	DXB-LIS	杜拜-里斯本	07:25	12:35	8:10	B777-300ER
12	EK 192	LIS-DXB	里斯本-杜拜	14:15	00:50 +1 天	7:35	B777-300
13	EK 366	DXB-TPE	杜拜-台北	04:35	16:50	8:15	A380-800

☆表示入內參觀

★表示已含門票入內參觀

◇表示徒步或行車遊覽。

5
1

附註：本行程若因班機變更或不可抗拒之因素或遇商展會議期間，本公司有權依實際狀況，修正部份行程與住宿點和旅館。



104 台北市南京東路三段 189 號 5 樓

5F, NO. 189 NanJing E. Rd., Sec. 3 Taipei, Taiwan, R.O.C.

TEL: +886-(0)2-2719 5111 FAX: +886-(0)2-2545 8448

www.royaljetway.com.tw

葡萄牙 12 天

Desde 1991

2024 春夏季版

阿聯酋



01 台北 → → → 杜拜 → → → 里斯本

台北 TPE / 杜拜 DXB (EK367 23:35/04:20 +1 天 飛行 8:45 hrs)

今晚出發、搭乘阿聯酋航空直飛杜拜，清晨飛抵杜拜隨即轉機飛往葡萄牙首都里斯本，今夜就在機上度過了！

02 杜拜 → → → 里斯本—(搭車 50mins)—帕爾梅拉 Palmera—(搭車 1hrs45mins)貝加 Beja

杜拜 DXB / 里斯本 LIS (EK191 07:25/12:35 飛行 8:10 hrs)

中午飛抵里斯本 **Lisbon**，此地近年開放後，變成歐洲發展最迅速的城市之一；擁有不可思議的歷史、生氣勃勃的街區、令人垂涎三尺的美食、及迷宮般的中世紀建築和房舍 (Alfama)，-絕對會讓您想再來深度探索！但今日我們先掠過；精彩的做壓軸。

抵達後經 12 公里長的達伽馬河灣大橋來到蒙提九 **Montijo** 再續行至帕爾梅拉參觀★帕爾梅拉城堡，同時享用個下午茶；一掃長途飛行的疲勞。晚些前往住宿所在的貝加。

今日三餐：旅館裡的早餐，午餐機上，晚餐在旅館享用

旅店風情：5* [Herdade da Malhadinha Nova](#) 或 [Herdade dos Grous](#)



03 貝加—(搭車 1hrs30min) 貝納久 Benajil—(搭車 1hrs15min) 聖文生角 Cabo de São Vicente—(搭車 1hrs15min)波爾蒂芒 Portimão

今日一路南行至葡萄牙著名的奧加爾維 **Algarve** 海岸；首先參觀★貝納久海蝕洞。午餐後直奔歐洲大陸的天涯海角—聖文生角◇燈塔 **Farol do Cabo de São Vicente** 所在；一覽浩瀚無際的大西洋。最後在向東回行至波爾蒂芒或鄰鎮住宿。

今日三餐：旅館裡的早餐，午餐精緻餐廳，晚餐在旅館享用

☆表示入內參觀

★表示已含門票入內參觀

◇表示徒步或行車遊覽

6
1

附註：本行程若因班機變更或不可抗拒之因素或遇商展會議期間，本公司有權依實際狀況，修正部份行程與住宿點和旅館。



104 台北市南京東路三段 189 號 5 樓

5F, NO. 189 NanJing E. Rd., Sec. 3 Taipei, Taiwan, R.O.C.

TEL: +886-(0)2-2719 5111 FAX: +886-(0)2-2545 8448

www.royaljetway.com.tw

葡萄牙 12 天

Desde 1991


2024 春夏季版

阿聯酋



旅店風情：5* [W Algarve](#) 或 [Tivoli Alvor Algarve All Inclusive Resort](#)

04 波爾蒂芒-(搭車 45mins) 法羅 Faro-(搭車 20mins) 艾斯投 Estol-(搭車 2hrs40mins) 艾武拉 Évora

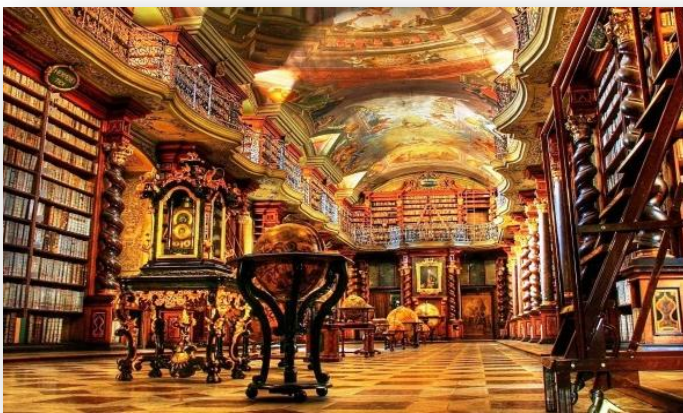
上午出發前往法羅古城，於老城區散步參觀◇村莊拱門、◇法羅漁夫紀念碑。再接著我們來到鄰近艾斯投小村；這裡有羅馬米雷屋村遺跡，擁有許多馬賽克裝飾。餐後來到艾武拉古城，入選 **1986** 年世界文化遺產古蹟保護區(UNESCO ); 這裡有許多◇景點值得走走；如艾武拉皇宮、人造廢墟、吉拉多廣場、古羅馬戴安娜神殿等。

今日三餐：旅館裡的早餐，午餐是奧加爾維佳餚，晚餐享受旅館美食

旅店風情：5* [M'ar de AR Aqueduto](#) 或 [Covento do Espinheiro Hotels&Spa](#)

05 艾武拉-(搭車 2hrs15min) 托馬爾 Tomar -(搭車 55mins) 孔布拉 Coimbra

今日開車北上，先到曾是聖殿騎士團的駐地托瑪爾 Tomar，其十六世紀末所建的水道橋依然完整，而★基督修道院 Convento de Cristo en Tomar 是葡國最雄偉壯觀的修院；入選 **1983** 年世界文化遺產古蹟保護區(UNESCO )。孔布拉 Coimbra 大學城，曾為葡國首都，現被稱為葡萄牙的「牛津大學」，孔布拉一直保有葡萄牙典範的禮儀和文化傳統！University of Coimbra - Alta and Sofia 入選 **2013** 年世界文化遺產古蹟保護區(UNESCO )！



☆表示入內參觀

★表示已含門票入內參觀

◇表示徒步或行車遊覽

7
1

附註：本行程若因班機變更或不可抗拒之因素或遇商展會議期間，本公司有權依實際狀況，修正部份行程與住宿點和旅館。



104 台北市南京東路三段 189 號 5 樓

5F, NO. 189 NanJing E. Rd., Sec. 3 Taipei, Taiwan, R.O.C.

TEL: +886-(0)2-2719 5111 FAX: +886-(0)2-2545 8448

www.royaljetway.com.tw

葡萄牙 12 天

Desde 1991

2024 春夏季版

阿聯酋




今日三餐：旅館裡的早餐，午餐是精緻佳餚，晚餐享受旅館美食

旅店風情：5* [Quinta das Lagrimas](#) 或 4* [Vila Gale Coimbra \(Junior Suite\)](#)

06 孔布拉(搭車 2hrs30mins)-陂釀 Pinhão

上午參觀座落在山丘上大學區，著名的★大學建築包括喬安納圖書館 [Joanina Library](#)，12 世紀的聖克魯斯大教堂，和 16 世紀的大學區、皇家宮殿、及巴洛克風格裝飾的聯合圖書館。喬安納圖書館 [Joanina Library](#)，是由 Juan V 於 1724 年建成，由三個巨大房間組成稀有木質家具和華麗的鍍金巴洛克風格，每個房間的顏色不同，綠、紅或金色，存放著大量書籍和手稿，被譽為「世界最美的圖書館」。

接著前往斗羅河谷(入選 2001 年世界文化遺產古蹟保護區 UNESCO !)；午餐后至聞名典雅的★酒莊品酒並行駛於有葡萄牙最美的公路 N222 沿河而行至今晚住宿所在。



今日三餐：旅館裡的早餐，午餐是河岸景觀餐廳的精緻餐，晚餐是旅館精緻佳餚

旅店風情：5* [The Vintage House Hotel Douro](#) 或 4* [Quinta Nova Nsa. Sra. do Carmo](#) 

07 斗羅河谷(搭車 1hrs30min)-基馬拉斯 Guimarães-(搭車 40min)布拉加 Braga-(搭車 1hrs10min)波多 Porto

☆表示入內參觀

★表示已含門票入內參觀

◇表示徒步或行車遊覽

8
1

附註：本行程若因班機變更或不可抗拒之因素或遇商展會議期間，本公司有權依實際狀況，修正部份行程與住宿點和旅館。



104 台北市南京東路三段 189 號 5 樓

5F, NO. 189 NanJing E. Rd., Sec. 3 Taipei, Taiwan, R.O.C.

TEL: +886-(0)2-2719 5111 FAX: +886-(0)2-2545 8448

www.royaljetway.com.tw

葡萄牙 12 天

Desde 1991

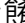
2024 春夏季版

阿聯酋



上午前往遊覽歷史悠久的基馬拉斯 **Guimarães** · **Historic Centre of Guimarães** · 入選 **1996 年世界文化遺產古蹟保護區(UNESCO)**！從中世紀演變到現代城鎮保存完好，其豐富的建築風格、氣勢壯觀雄偉的基馬拉斯城堡，被認為是葡萄牙建築奇蹟之一，也是 **12 世紀葡萄牙王國起源**。布拉加 **Braga**，是欣賞葡萄牙令人印象深刻的建築和歷史的最佳地點，於此我們參訪郊外的山上仁慈耶穌朝聖所 **Sanctuary of Bom Jesus do Monte** 入選 **1996 年世界文化遺產古蹟保護區(UNESCO)**！位於 **Mount Espinho** 山坡上、讓人聯想基督教耶路撒冷！

將於山上、俯瞰美景，其內的耶穌受難雕塑、噴泉、花園，以及朝聖階梯都令人讚嘆！

今日三餐：旅館裡的早餐，午餐是北方料理，晚餐是旅館米其林 2 星  精緻佳餚

旅店風



情：5* [The Yetman Hotel](#) 或 [Maison Albar Hotel Monumental palace](#)



08 波多

今天先探索里貝拉地區 **Cais da Ribeira**、自由廣場 **Pr. da Liberdade**、波多的濱河區；碼頭旁有許多咖啡館和餐館、新鮮海鮮讓人垂涎！

聖本篤車站 **São Bento Train Station** 建築內的前廳都是美麗的青花瓷磚，訴說葡萄牙的歷史和波圖地區的民俗和生活日常，非常獨特！

☆表示入內參觀

★表示已含門票入內參觀

◇表示徒步或行車遊覽

9
1

附註：本行程若因班機變更或不可抗拒之因素或遇商展會議期間，本公司有權依實際狀況，修正部份行程與住宿點和旅館。



104 台北市南京東路三段 189 號 5 樓

5F, NO. 189 NanJing E. Rd., Sec. 3 Taipei, Taiwan, R.O.C.

TEL: +886-(0)2-2719 5111 FAX: +886-(0)2-2545 8448

www.royaljetway.com.tw

葡萄牙 12 天

Desde 1991

2024 春夏季版

阿聯酋



又在河畔散策瀏覽美景、人聲鼎沸的 **Café Majestic** 這杯咖啡也是必喝，保留這所有的美好回憶！還有路易一世橋 **Luis I Bridge**、石柱山修院 **Paço Episcopal do Porto**、★萊羅書店 **Livraria Lello**、★證券交易所 **Palácio da Bolsa**、也以其華麗的室內裝潢而聞名！波多 **Porto** 古城中心錯綜複雜的哥德式建築和悠久的歷史，**Historic Centre of Porto** 入選 **1996** 年世界文化遺產古蹟保護區(UNESCO )！晚餐前的時間，我們搭個★遊船欣賞舊城繽紛彩磚外牆的房舍、穿越座座銜接舊城與加亞新城的橋！

今日三餐：旅館裡的早餐，午餐為河岸景觀餐廳；晚餐精緻佳餚。

旅店風情：同昨晚



09 波多-(搭火車 2hrs50min)里斯本

上午搭乘★**Alfa Pendular** 快車前往里斯本。在里斯本搭乘★**12** 號電車上到 **Alfama** 區的城市高點之一聖盧西亞觀景台 **Miradouro de Santa Luzia**、也搭最初為蒸氣動力的★**Gloria Funicular** 陡軌電車上到阿爾坎塔拉聖伯多祿觀景台遊覽古典而高擋的王儲花園區在下行至 **Chiado**，再乘★比卡升降車 **Ascensor da Bica** 下到河岸區；站在七個城市的高點之觀景台上俯瞰城市壯麗景色、無庸置疑是絕佳視野！或者來個正宗的葡式蛋塔，每間烘焙坊都有自己的秘方，搭配咖啡。

☆表示入內參觀

★表示已含門票入內參觀

◇表示徒步或行車遊覽

10
1

附註：本行程若因班機變更或不可抗拒之因素或遇商展會議期間，本公司有權依實際狀況，修正部份行程與住宿點和旅館。



104 台北市南京東路三段 189 號 5 樓

5F, NO. 189 NanJing E. Rd., Sec. 3 Taipei, Taiwan, R.O.C.

TEL: +886-(0)2-2719 5111 FAX: +886-(0)2-2545 8448

www.royaljetway.com.tw


葡萄牙 12 天

Desde 1991

2024 春夏季版

阿聯酋



今日三餐：旅館裡的早餐，午餐自理，晚餐為米其林 1 星  精緻佳餚

旅店風情：[Four Seasons Hotel Ritz Lisbon](#) 連宿二晚

10 里斯本-(搭車 60mins)-辛特拉-(搭車 60mins)-里斯本

上午專車來到里斯本西邊的★辛特拉 Cultural Landscape of Sintra，入選 1995 年 UNESCO 世界文化遺產(UNESCO )，包括辛特拉山和自然公園，及皇家莊園城堡。

我們提早出門，搶先排隊參觀參訪豪華有趣的★雷加萊拉莊園 the Quinta da Regaleira。欣賞浪漫主義的雷加萊拉宮 Palácio da Regaleira、小教堂，處處有著大航海時代的裝飾元素以及奇特的花園。花園遍佈著神秘的地下通道，及可拾階迴旋而下 27 公尺的啟動之井 The initiation well，非常好玩、等您來探索。午餐後再上山遊★佩納宮 Palácio Nacional da Pena，葡萄牙 19 世紀浪漫主義的宮殿，有著紅黃粉紫的奇幻色彩及繁複雕飾，什麼都有的獨特建築風格，難怪是葡萄牙七大奇景之一，也是國家古蹟。



☆表示入內參觀

★表示已含門票入內參觀

◇表示徒步或行車遊覽。

附註：本行程若因班機變更或不可抗拒之因素或遇商展會議期間，本公司有權依實際狀況，修正部份行程與住宿點和旅館。



皇家國際運通

104 台北市南京東路三段 189 號 5 樓

5F, NO. 189 NanJing E. Rd., Sec. 3 Taipei, Taiwan, R.O.C.

TEL: +886-(0)2-2719 5111 FAX: +886-(0)2-2545 8448

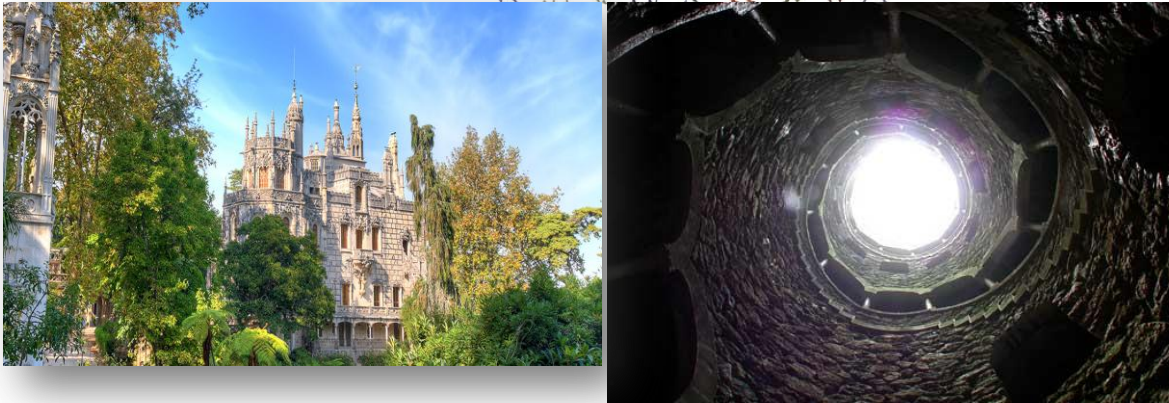
www.royaljetway.com.tw

葡萄牙 12 天

Desde 1991

2024 春夏季版

阿聯酋



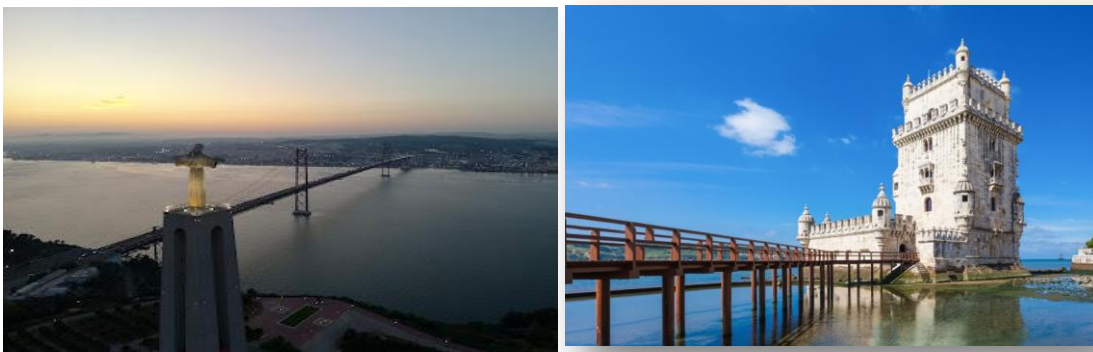
今日三餐：旅館裡的早餐，無敵美景海鮮餐，晚餐為巴西串烤

旅店風情：同昨晚

11 里斯本 → → 杜拜 → → 台北

里斯本 LIS/ 杜拜 DXB (EK256 15:30/00:15 +1 天 飛行 6:45hrs)

早上造訪◊貝倫塔入選 **1993 年**世界文化遺產古蹟保護區(UNESCO Ⓞ)！及◊航海發現紀念碑中午整理行裝，前往里斯本國際機場、搭乘阿聯酋航空飛回杜拜，次晨飛抵杜拜隨即轉機飛回台灣台北，今夜就在機上度過了！



今日三餐：旅館裡的早餐，午餐中式，晚餐機上

12 杜拜 → → 台北

☆表示入內參觀

★表示已含門票入內參觀

◇表示徒步或行車遊覽

12
1

附註：本行程若因班機變更或不可抗拒之因素或遇商展會議期間，本公司有權依實際狀況，修正部份行程與住宿點和旅館。



104 台北市南京東路三段 189 號 5 樓

5F, NO. 189 NanJing E. Rd., Sec. 3 Taipei, Taiwan, R.O.C.

TEL: +886-(0)2-2719 5111 FAX: +886-(0)2-2545 8448

www.royaljetway.com.tw

葡萄牙 12 天

Desde 1991

2024 春夏季版

阿聯酋



杜拜 DXB / 台北 TPE (EK366 03:40/16:15 飛行 8:35hrs)

清晨飛抵杜拜隨即轉機飛往台灣台北，於傍晚飛抵台灣桃園機場，回到家了。

行程特色

5* Four Seasons Hotel Ritz Lisbon 里斯本四季旅館 連住二晚



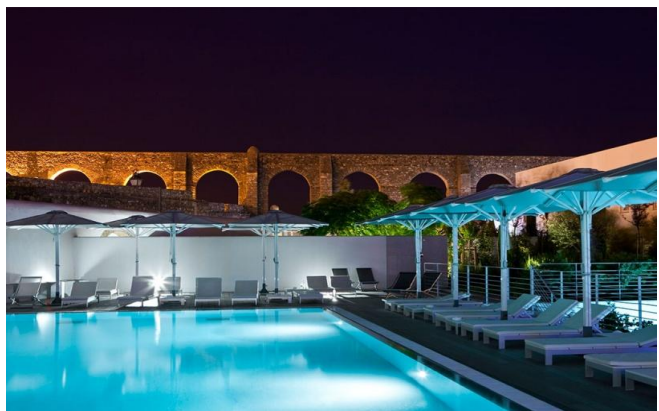
歷史悠久的里斯本城中心，烙印著葡萄牙文化底蘊的「四季」，其內部裝飾藝術與路易十六時期風格交融，而旅館外、正好欣賞城市連綿起伏的丘陵和多彩明亮的外磚景色、以及傍晚地平線上出現的粉紅色日落！



「四季」、無疑已是當今世上之最、高雅舒適之酒店典範；兼顧歷史餘韻風采又有現代舒適感！和諧的外觀和典雅的內在，是眾所迷戀的休憩處所！

5* M'ar de AR Aqueduto 酒店

M'ar de AR Aqueduto 酒店坐落在一座翻新過的 18 世紀建築中，與古城牆和水道橋為隣，美麗的酒店擁有花園、游泳池。酒店的 spa 中心提供針對不同團體的私人區，設有桑拿浴室、熱水浴缸、土耳其浴室和水療池，提供各種各樣的自然理療服務。



☆表示入內參觀

★表示已含門票入內參觀

◇表示徒步或行車遊覽

13
1

附註：本行程若因班機變更或不可抗拒之因素或遇商展會議期間，本公司有權依實際狀況，修正部份行程與住宿點和旅館。



104 台北市南京東路三段 189 號 5 樓

5F, NO. 189 NanJing E. Rd., Sec. 3 Taipei, Taiwan, R.O.C.

TEL: +886-(0)2-2719 5111 FAX: +886-(0)2-2545 8448

www.royaljetway.com.tw

葡萄牙 12 天

Desde 1991

2024 春夏季版

阿聯酋



5*Herdade da Malhadihna Nova



古蹟級莊園；每間客房均有獨特的裝飾，集新古典及新藝術風格裝飾於一體。且保有原味的裝飾而不失舒適性。

飾於一體。且



5* W Algarve 酒店

位於奧加爾維海岸與自然融合的新建築旅館。



5* Quinda das Lagrimas

☆表示入內參觀

★表示已含門票入內參觀

◇表示徒步或行車遊覽

14
]

附註：本行程若因班機變更或不可抗拒之因素或遇商展會議期間，本公司有權依實際狀況，修正部份行程與住宿點和旅館。



皇家國際運通

104 台北市南京東路三段 189 號 5 樓

5F, NO. 189 NanJing E. Rd., Sec. 3 Taipei, Taiwan, R.O.C.

TEL: +886-(0)2-2719 5111 FAX: +886-(0)2-2545 8448

www.royaljetway.com.tw

葡萄牙 12 天

Desde 1991

2024 春夏季版

阿聯酋



位於 **Mondego** 河岸邊的酒莊，隔鄰為古老而具故事的聖克萊兒修院。



5* The Vintage House Hotel

位於斗羅河邊，由葡萄酒莊園所改建的旅館。擁有花園、游泳池。



5* The Yetman Hotel 波多酒店 **連住二晚**

☆表示入內參觀

★表示已含門票入內參觀

◇表示徒步或行車遊覽

15
]

附註：本行程若因班機變更或不可抗拒之因素或遇商展會議期間，本公司有權依實際狀況，修正部份行程與住宿點和旅館。



104 台北市南京東路三段 189 號 5 樓

5F, NO. 189 NanJing E. Rd., Sec. 3 Taipei, Taiwan, R.O.C.

TEL: +886-(0)2-2719 5111 FAX: +886-(0)2-2545 8448

www.royaljetway.com.tw

葡萄牙 12 天

Desde 1991

2024 春夏季版

阿聯酋



加亞新城多項旅館會員身份的 5 星高級酒店。



食

行程中安排米其林兩星晚餐 1 次，1 星晚餐 1 次。

還有其它景觀、特色、溫馨、品味名牌的餐廳



行程中有 7 晚餐於住宿旅館

☆表示入內參觀

★表示已含門票入內參觀

◇表示徒步或行車遊覽

16
1

附註：本行程若因班機變更或不可抗拒之因素或遇商展會議期間，本公司有權依實際狀況，修正部份行程與住宿點和旅館。



皇家國際運通

104 台北市南京東路三段 189 號 5 樓

5F, NO. 189 NanJing E. Rd., Sec. 3 Taipei, Taiwan, R.O.C.

TEL: +886-(0)2-2719 5111 FAX: +886-(0)2-2545 8448

www.royaljetway.com.tw

葡萄牙 12 天

Desde 1991

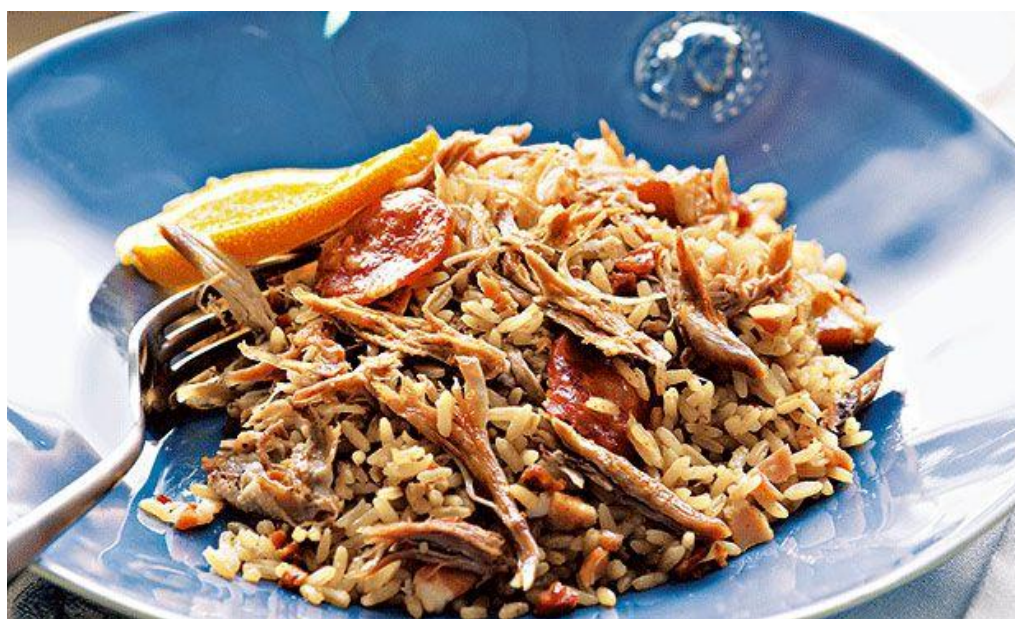
2024 春夏季版

阿聯酋



葡萄牙的餐食料理甚合我們的口味列舉部分如下：

鴨肉飯



海鮮飯

☆表示入內參觀

★表示已含門票入內參觀

◇表示徒步或行車遊覽

17
]

附註：本行程若因班機變更或不可抗拒之因素或遇商展會議期間，本公司有權依實際狀況，修正部份行程與住宿點和旅館。



104 台北市南京東路三段 189 號 5 樓

5F, NO. 189 NanJing E. Rd., Sec. 3 Taipei, Taiwan, R.O.C.

TEL: +886-(0)2-2719 5111 FAX: +886-(0)2-2545 8448

www.royaljetway.com.tw

葡萄牙 12 天

Desde 1991

2024 春夏季版

阿聯酋



東坡蛤蜊



☆表示入內參觀

★表示已含門票入內參觀

◇表示徒步或行車遊覽

18
1

附註：本行程若因班機變更或不可抗拒之因素或遇商展會議期間，本公司有權依實際狀況，修正部份行程與住宿點和旅館。



104 台北市南京東路三段 189 號 5 樓

5F, NO. 189 NanJing E. Rd., Sec. 3 Taipei, Taiwan, R.O.C.

TEL: +886-(0)2-2719 5111 FAX: +886-(0)2-2545 8448

www.royaljetway.com.tw

葡萄牙 12 天

Desde 1991

2024 春夏季版

阿聯酋



燉羊肉



芥茉牛

燉牛肚



☆表示入內參觀

★表示已含門票入內參觀

◇表示徒步或行車遊覽。

19
1

附註：本行程若因班機變更或不可抗拒之因素或遇商展會議期間，本公司有權依實際狀況，修正部份行程與住宿點和旅館。



104 台北市南京東路三段 189 號 5 樓
5F, NO. 189 NanJing E. Rd., Sec. 3 Taipei, Taiwan, R.O.C.
TEL: +886-(0)2-2719 5111 FAX: +886-(0)2-2545 8448
www.royaljetway.com.tw

葡萄牙 12 天

Desde 1991

2024 春夏季版

阿聯酋



香豚濃湯

串烤



以上圖片純供幫了解葡國料理的樣貌；並
非我們安排餐廳提供的擺盤樣貌

☆表示入內參觀

★表示已含門票入內參觀

◇表示徒步或行車遊覽

20
1

附註：本行程若因班機變更或不可抗拒之因素或遇商展會議期間，本公司有權依實際狀況，修正部份行程與住宿點和旅館。



104 台北市南京東路三段 189 號 5 樓

5F, NO. 189 NanJing E. Rd., Sec. 3 Taipei, Taiwan, R.O.C.

TEL: +886-(0)2-2719 5111 FAX: +886-(0)2-2545 8448

www.royaljetway.com.tw